

23337



23337

MEMORIA DESCRIPTIVA

que se acompaña a una solicitud de Modelo de Utilidad, por veinte años, para España y sus Posesiones, por: "UNA NUEVA SUELA DE GOMA", a favor de Don Andreas PINI, de nacionalidad italiana y residente en LUZERN (Suiza), Bruchstrasse 7.

-----

El objeto del presente Modelo de Utilidad se refiere a suelas de goma. El ejemplo de ejecución que presentamos, se caracteriza en que la suela está provista, a lo largo del borde del lado interior, de un número de cavidades laterales, que sirven para la fijación de la suela mediante correas en el pié, así como de una elevación para evitar piés planos, caracterizándose por otra parte, en que a lo largo del borde de la superficie de pisada de la suela, también existe una pluralidad de dichas cavidades, en las cuales igualmente pueden ser fijadas correas que sirven para la sujeción de la suela en el pié.

En el adjunto dibujo, se representa una forma de eje-



cución del objeto de la suela, en el cual

15 La figura 1ª, representa una vista en planta de la suela de goma sobre la superficie de pisar, y

la figura 2ª, la misma suela en vista de planta sobre la superficie interior.

La figura 3ª, indica una sección transversal por la línea a - b de la figura 2ª, y

20 la figura 4ª, una sección transversal por la línea c - d de la fig. 2ª.

Con 1 se designa la suela de goma que puede estar constituida de goma natural o artificial. En el borde de la superficie interior de la suela (véase fig. 2ª) hay  
25 practicado una serie de cavidades en las cuales pueden ser fijadas correas que sirven para la fijación de la suela en el pie. Sobre la mencionada superficie existe una elevación 2, que sirve para evitar la formación del llamado pie plano. A lo largo del borde exterior de la superficie de pisada (fig. 1ª) de la suela, existen igualmente una serie de cavidades 4 que también sirven para la fijación en el pie por medio de correas. Finalmente, en dicha superficie y en el centro del tacón va aplicado por  
30 estampado un dibujo 5 como marca distintiva de la suela.

35 Esta clase de suelas se emplean preferentemente para la obtención de calzado abierto resistente.

- - - - -

40 NOTA.- Descrito suficientemente cuanto precede, sólo resta consignar que lo que se declara como propio, nuevo y útil del solicitante, es lo contenido en las siguientes

REIVINDICACIONES

1.- Una nueva suela de goma, caracterizada porque a lo largo del borde del lado inferior hay dispuesto un número de cavidades longitudinales que sirven para la fi



45

jación de la suela por medio de correas en el pié, presentando, además, una elevación para evitar la formación de piés planos, caracterizándose, por otra parte, porque a lo largo de la superficie de pisada de la suela, igualmente existen tales cavidades en las cuales también pueden ser fijadas correas que sirven para la sujeción de la suela en el pié.

50

2.- Una nueva suela de goma según la reivindicación 1, caracterizada porque en la superficie de pisada va aplicado por estampado un dibujo (5) según se representa en la fig. 1ª del dibujo adjunto.

55

3.- "UNA NUEVA SUELA DE GOMA".

Todo según queda descrito en la presente memoria, que consta de tres hojas foliadas y mecanografiadas por una sola cara, con cincuenta y seis líneas y dibujo que se acompaña.

Madrid, 22 de Febrero de 1.950

P.A.

*Marquez*  
EL AGENTE OFICIAL.



Fig. 1.

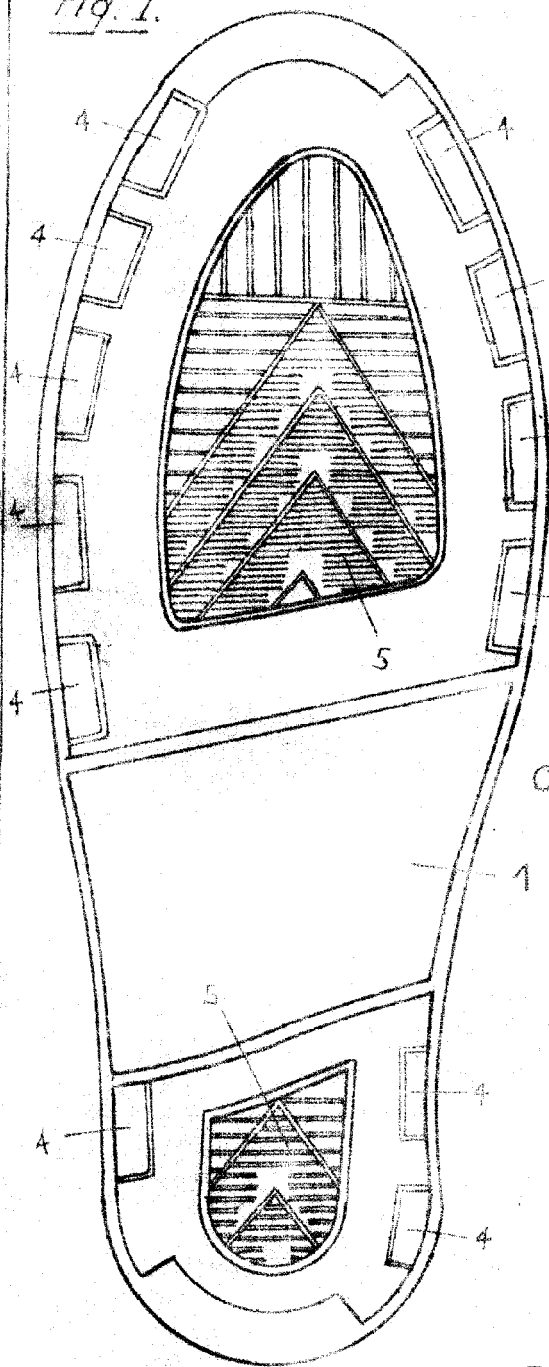


Fig. 2.

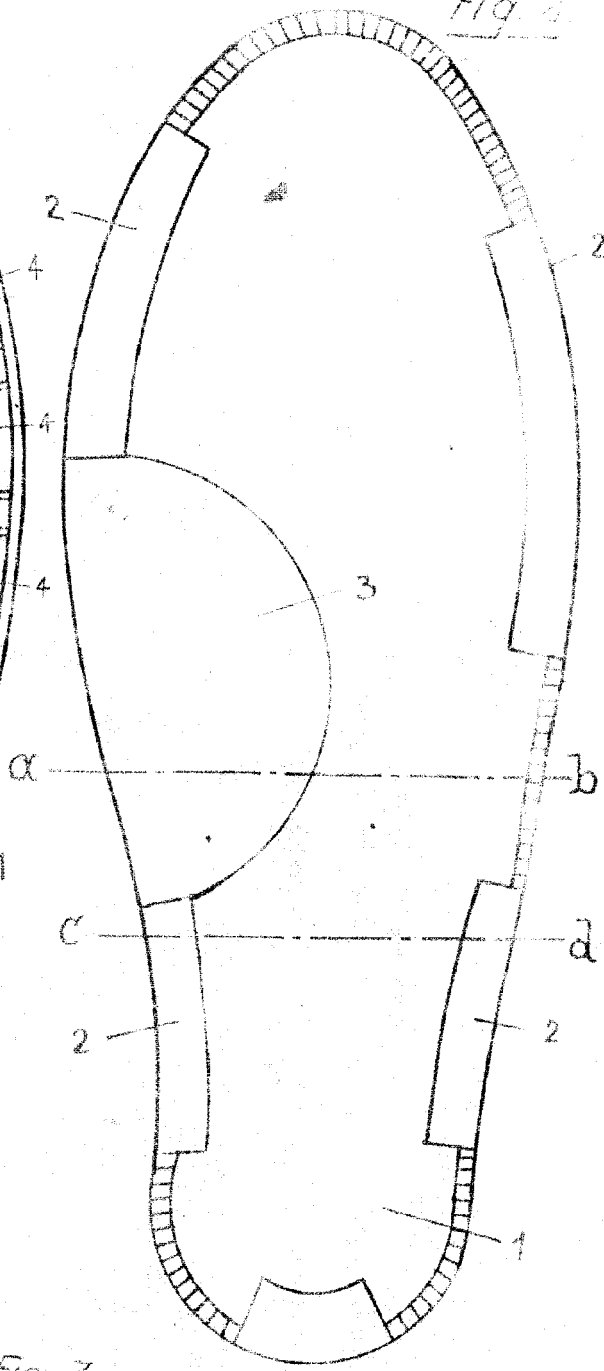
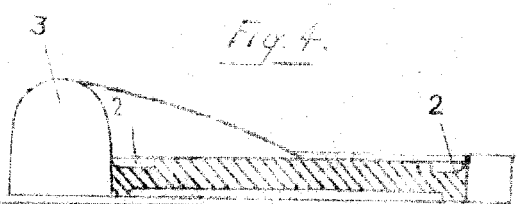


Fig. 3.



Fig. 4.

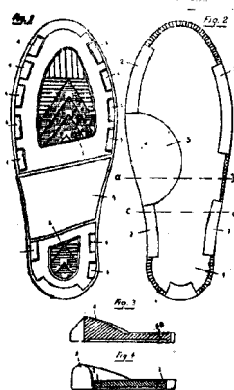


*Handwritten signature*

23337



DISEÑO  
DE UN  
MODELO DE UTILIDAD



ESCALA VARIABLE

Madrid, 22 de Febrero de 1950.

P. A.

El Agente Oficial,

*Callarayo*