

23336

MEMORIA DESCRIPTIVA
 = = = = =

correspondiente a un MODELO DE UTILIDAD, por 20 años,
 a favor de la firma española "MANUEL REY E HIJOS, S.L.",
 residente en VIGO (Pontevedra), calle de Tomás Alonso nº
 131-Coya, por: "UN AMORTIGUADOR PARA EL CALZADO".

- o - o -

5.- El invento que en la presente memoria se descri-
 be, trata, según se deduce del enunciado, de un amor-
 tiguador, suela interior, o plantilla para el calza-
 do, que tiene como vinalidad práctica el evitar las
 molestias propias de los calzados a los pies delica-
 dos.

10.- Con este invento se consigue un gran alivio cuan-
 do no la desaparición de los dolores de pies produci-
 dos por las durezas, callos y otras taras análogas
 y frecuentes en ellos.

Asimismo, dada su constitución evita rozadu-
 ras y proporciona un gran bienestar de los pies
 debido a su flexibilidad y elasticidad.



11 FEB 1935

15.- Además presenta la ventaja de que por su misma constitución, produce calor en épocas frías y por el contrario frío en tiempo de calor; debido a la corriente de aire que por ella se logra.

20.- En cuanto a la higiene está asegurada de una manera insospechada; en primer lugar por la corriente de aire que el amortiguador produce luego porque al estar dispuesto entre la plantilla del calzado y el pié, el sudor que este pueda expeler es recogido por el amortiguador, sin pasar al material y, por último, debido a que es lavable como cualquier tejido y con la misma facilidad.

25.- Su aplicación se presta a toda clase de calzados, sean abiertos o cerrados, admitiendo cualquier motivo decorativo en su contorno o vista lateral, que aumentará, en todo caso la presentación del calzado abierto.

30.- En el plano que se adjunta para la mejor interpretación del invento, se presenta una forma de realización práctica del objeto de este registro, en el que:

La figura 1 es una vista de un amortiguador en perspectiva.

La figura 2 representa una sección del mismo amortiguador.

Y la figura 3, en otra sección y perspectiva presenta una parte con cerquillo lateral.

35.- En estas figuras (A) es el alma o base de amortiguación, que está formado por una plancha de espuma de latex puro con una gran cantidad de células diminutas para el alojamiento del aire; (B) es una capa fina de plancha de goma de igual calidad o composición superpuesta o producida por recauchutación de la o las superficies
 40.- (C) son las células de aire; (D) representan los cerquillos susceptibles de disponer y que también pueden eliminarse incluso sin restar vistosidad, ya que la misma goma puede ser coloreada e incluso abierta la capa o masa interior, como muestra la figura -1-.

45.- Por lo descrito, el invento está constituido por la obtención de un cuerpo de espuma de latex, lo más puro posible, en planchas planas que se recubren en las superficies superior e inferior por medio de una capa recauchutada del mismo material o adherida a ellas, siendo susceptibles de recubrir el contorno lateral por iguales medios.

50.- Una variante que no altera la esencialidad del invento es el producir la plantilla con celdillas o cavidades verticales en for-



ma de panal, ya sean los orificios redondos, cuadrados o de cualquier rección de luz aplicable, cuyos orificios atraviesan completamente o no la plantilla amortiguadora.

55.-

En tales términos concebidos el invento, no queda limitado exclusivamente a lo específicamente descrito y representado, sino que admite variantes siempre que no alteren su esencialidad.

R E I V I N D I C A C I O N E S

=====

60.-

1ª.- "UN AMORTIGUADOR PARA EL CALZADO", caracterizado porque una composición rica en latex, en forma de espuma, se recubre por una o por las dos caras con una capa fina del mismo material, por vulcanización o adhesión de plancha fina de goma igual o diferente composición, recortándola a la forma de plantilla de zapato y siendo susceptible de recubrir su contorno por el mismo medio.

65.-

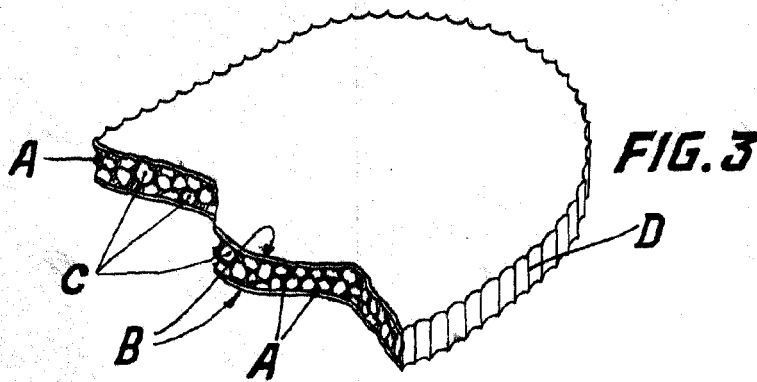
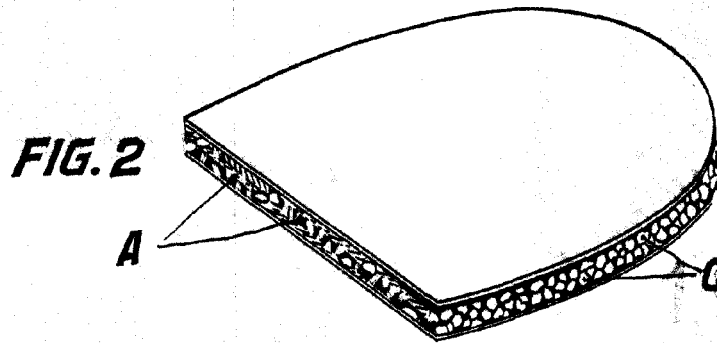
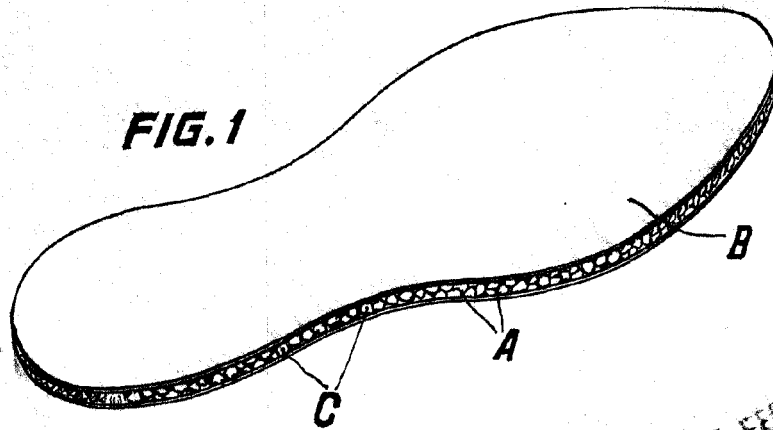
2ª.- "UN AMORTIGUADOR PARA EL CALZADO", caracterizado porque el cuerpo central se forma por plancha de latex orificada en toda su superficie verticalmente formando panal de cavidades múltiples u orificios, recubiertas o no sus salidas por una o las dos bocas.

70.-

3ª.- "UN AMORTIGUADOR PARA EL CALZADO".

Esta memoria descriptiva consta de tres hojas foliadas y escritas a máquina por una sola de sus caras componiendo un total de setenta y tres líneas incluyendo la presente.

Madrid, 11 de Febrero de 1.950



Madrid 11 febrero 1950

ESCALA VARIABLE