

233 02

MODELO DE UTILIDAD

POR

"INTERRUPTOR AUTOMÁTICO PARA SOBRECARGAS DE ALTA SENSIBILIDAD"

El presente modelo tiene por objeto proteger a las máquinas eléctricas

SOLICITANTE: D. Carlos Figueroa Antón.

Madrid, a 1 de Mayo de 1958.

23302



MODELO DE UTILIDAD

POR

"INTERRUPTOR AUTOMÁTICO PARA SOBRE-CARGAS DE ALTA SENSIBILIDAD"

Solicitante: D. CARLOS FIGUERA ANTON

M E M O R I A

5 El "INTERRUPTOR AUTOMÁTICO PARA SOBRE-CARGAS DE ALTA SENSIBILIDAD", cuyo Modelo de Utilidad se pretende registrar, está fundado en la dilatación que sufre un hilo R. o lámina de metal especial al ser sometido a un exceso de tensión, por cuya dilatación empuja una palanca B. haciéndola girar (ayudada por el muelle D. (fig. 1) en el sentido de la flecha) lo suficiente para dejar en libertad a la palanca Y. que girará en el sentido de la flecha, accionada por el muelle C. desconectando el sistema N. e interrumpiendo el circuito.

10 El sistema N. se compone de un fleje S. que tiende a separarse de la base de contacto V. al dejar de presionar en el mismo la palanca Y. dejando abierto el circuito.

15 Una vez disparado, para proceder a conectar el circuito, se hace girar a la palanca Y. en sentido contrario al de la flecha, haciéndola sobrepasar a la uña Q. quedando retenida o apretada por T. la palanca Y. cerrándose nuevamente el circuito.

20 El hilo R. tiene que estar en consonancia con la intensidad que recorre el circuito y su resistencia mecánica tiene que ser suficiente para soportar la suma de las fuerzas de los muelles D. y C. según su colocación menos el rozamiento de la palanca Y. sobre el sistema N.

25 La utilidad de este dispositivo es muy amplia pudiendo aplicarse, en otros casos, a usos domésticos como fusible, así como en aparatos de medida y en los receptores de radiodifusión para evitar que al ponerse en corto circuito el condensador de entrada, se pueda deteriorar la válvula rectificadora y quemar a su vez el transformador.

Este dispositivo puede tener cuantas variaciones sean susceptibles dentro del mismo principio.

REIVINDICACIONES

30 Se desea registrar como Modelo de Utilidad por "INTERRUPTOR AUTOMÁTICO PARA SOBRE-CARGAS DE ALTA SENSIBILIDAD" caracterizándose:

1ª.- "INTERRUPTOR AUTOMÁTICO PARA SOBRE-CARGAS DE ALTA SENSIBILIDAD" por la dilatación que sufre un hilo en forma de muelle o lámina al ser sometido a un exceso de tensión, por cuya dilatación empuja una palanca haciendo

23302



40 de la girar, ayudado por su propio muelle, lo suficiente para dejar en libertad otra palanca retenida por la anterior en su posición normal produciéndose el disparo al quedar libre y ser empujada por su muelle, desconectando el circuito.

45 2º.- "INTERRUPTOR AUTOMÁTICO PARA SOBRECARGAS DE ALTA SENSIBILIDAD" por hacerse girar dichas palancas en sentido contrario, para proceder a conectar el circuito nuevamente, haciendo sobre pasar la uñeta de retención cerrándose el circuito nuevamente.

3º.- "INTERRUPTOR AUTOMÁTICO PARA SOBRECARGAS DE ALTA SENSIBILIDAD" según queda sustancialmente descrito, pudiendo admitir cuantas variaciones sean susceptibles dentro del mismo principio.

50 4º.- "INTERRUPTOR AUTOMÁTICO PARA SOBRECARGAS DE ALTA SENSIBILIDAD"

Madrid, de Marzo de 1.950

C. Miquelena Vulpes

J. H. ...
 Madrid 14. Marzo 1950

Fig. nº 3

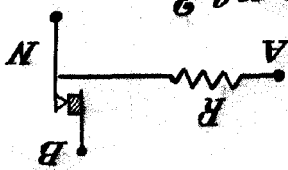


Fig. nº 2

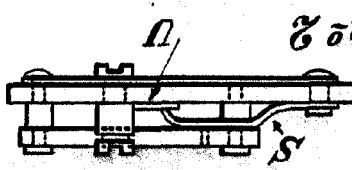
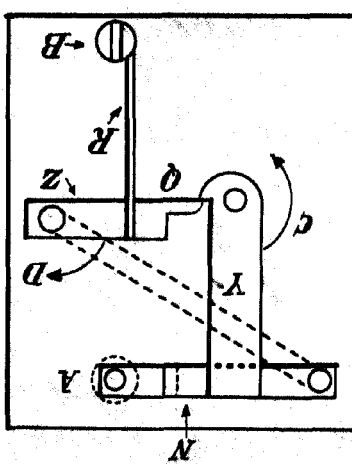


Fig. nº 1



23302 Hoja única.