



23225

23225

MEMORIA DESCRIPTIVA

que se acompaña a la solicitud de registro de un Modelo de Utilidad, a favor de D. MATEO BOTIJA MARTINEZ, residente en Madrid.

por:

"UN PURIFICADOR DE AIRE ACOPLABLE A TODA CLASE DE CARBURADORES DE MOTORES DE EXPLOSION.

Consiste el Modelo de Utilidad cuyo registro se solicita en un purificador de aire adaptable a toda clase de carburadores de motores de explosión. Se caracteriza dicho purificador, por la especial disposición de lo que pudiéramos llamar su base de acoplamiento, que está constituida por un reborde saliente hueco solidario a una plataforma sobre la que va dispuesto el purificador. Este reborde saliente lleva unas hendiduras verticales en número variable con objeto de facilitar su acoplamiento a la entrada de toma de aire del carburador y sobre ellas, y por consiguiente sobre el reborde, un cincho de ajuste por cualquier procedimiento mecánico hace presión y acopla adecuadamente el aparato al carburador.

El purificador está constituido por una rejilla metálica cromada, niquelada o pulimentada de grandes espacios con una tapa que se sujeta por un tornillo o pasador a un ángulo de sustentación sujeto a la plataforma o base, y dentro de aquella rejilla un número determinado de capas de tela metálica de paso finísimo, completan el conjunto del filtraje o purificación del aire.



23225

2.-

DESCRIPCION DEL DIBUJO

A título de ejemplo se acompaña a la presente Memoria una hoja de diseño en la que la figura primera, representa la plataforma o base de sustentación en la que A, es el saliente de acoplamiento con sus ranuras o hendiduras, B, la plataforma propiamente dicha y C el ángulo de sustentación. En la figura 2ª, se representa el collarín de aprieto que ajusta al saliente A a la toma de aire del carburador y la figura 3ª el cilindro del purificador que contiene las telas metálicas y rejillas de toma de aire

NOTA - REIVINDICACIONES

PRIMERA.- Un purificador de aire acoplable a toda clase de carburadores de motores de explosión, esencialmente caracterizado por estar compuesto por una base o plataforma que por uno de sus lados termina en un saliente o reborde cilíndrico y hueco, en el cual se han practicado verticalmente un número variable de incisiones y que por el lado opuesto lleva un saliente en ángulo para acoplar sobre él el cuerpo del purificador propiamente dicho.

SEGUNDA.- Un purificador de aire acoplable a toda clase de carburadores de motores de explosión, tal y conforme se especifica en la anterior reivindicación y asimismo esencialmente caracterizado porque en el reborde o saliente anteriormente descrito, se acopla en su parte externa un collarín de presión accionado por un tornillo o mariposa.

TERCERA.-Un purificador de aire acoplable a toda clase de carburadores de motores de explosión, tal y conforme se especifica en las dos anteriores reivindicaciones y asimismo esencialmente caracterizado por la circunstancia de que sobre la base o plataforma objeto de la reivindicación primera y por el lado donde



23225³.-

lleva el ángulo de fijación, se coloca un cilindro formado por una rejilla de metal, niquelada, cromada o pulimentada sobre el que va una tapa de igual clase de material y dentro del cual van colocadas una serie de tiras de tela metálica de paso finísimo. Este cilindro con su tapa se fija a la plataforma de sustentación por medio de un pasador o tornillo que atraviesa la tapa y el ángulo de fijación solidario a la base.

CUARTA.-UN PURIFICADOR DE AIRE ACOPLABLE A TODA CLASE DE CARBURADORES DE MOTORES DE EXPLOSION.

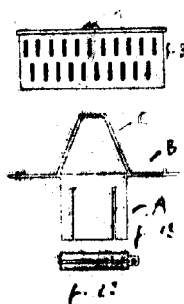
Todo tal y conforme se describe en la Memoria que antecede que consta de tres hojas mecanografiadas por una sola cara y se representa a título de ejemplo el dibujo que se acompaña.

Madrid, 12 de Mayo de 1.950

P. A.



DISEÑO DEL MODELO DE UTILIDAD



Madrid, 12 de Mayo de 1.950



23225

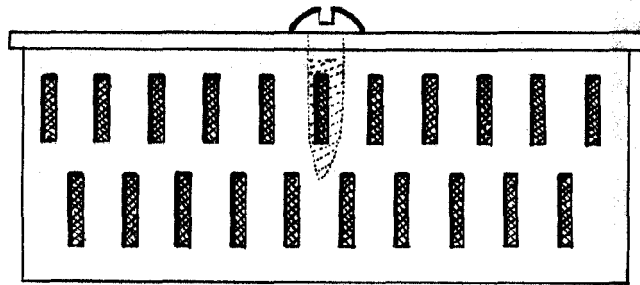


fig. 3^a

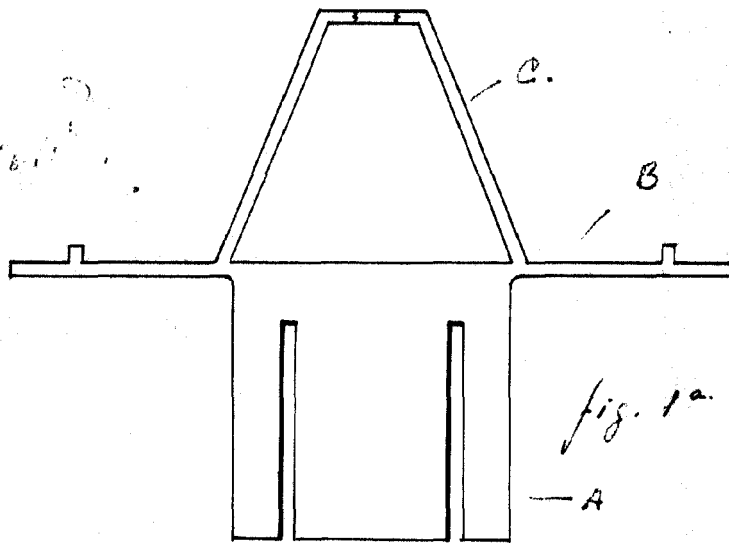


fig. 1^a



fig. 2^a

Madrid 12 de Mayo de 1950

P. O.

Quelch