



23172

23172

23170

MODELO DE UTILIDAD

por veinte años

a favor de Don José MARTÍ Robert
y Don Sebastián GUILLEN Pa-
rres, ambos de nacionalidad española y con domicilio
en Barcelona, calle de Balmes, número 431, por:

"TACO PARA TELARES, PERFECCIONADO"

MEMORIA DESCRIPTIVA

- 1 Sabido es el desgaste que sufren los tacos de impul-
sión de la lanzadera en los telares. El defecto que ello
representa, repercute no solo en el coste que significa la
reposición de aquéllos, sino también, muy sensiblemente,
- 5 en el defectuoso funcionamiento del telar mientras se pro-
tende prolongar inconvenientemente el servicio del taco
desgastado.

23172



Ha constituido en consecuencia preocupación constante la búsqueda de un sistema de tacos de vida eficiente largo: Ello ha conlucido a la construcción de tacos con materiales distintos del clásico búfalo o cuero, figurando entre aqué-
5 llos los metálicos, particularmente el duraluminio; sin embargo, no se puño aceptar el choque de metal con metal y ello llevó a la previsión de tacos metálicos con medios de percusión recambiables, de cuero, fibra u otro material semielástico. Los tacos así constituidos puñieron parecer una
10 solución; pero se ha visto en la práctica que ofrecían el importantísimo inconveniente de ocasionar desgastes en la varilla de guía, determinando desviaciones y alteraciones de velocidad representativas de perturbaciones aun mayores que las que se quiso evitar con los tacos metálicos. Para
15 amortiguar a su vez este inconveniente se ha procedido a la colocación de casquillos de material blando y a la disposición de complejos sistemas de engrase, que menos aun han constituido solución, por cuanto se traducen en un ensucia-
do del tejido, que obliga muchas veces al lavado de la pie-
za a la salida del telar.
20

Los recurrentes han estudiado y logrado otra disposición que, cuan menos en las pruebas y ensayos practicados, ha dado magníficos resultados, por lo que consideran de interés su oferta al mercado, previo amparar la misma con
25 correspondiente patente:

El nuevo taco es en principio como los a que se ha hecho referencia: Metálico con elementos de percusión recambiables, a base de material no metálico (fibra, caucho u otro especial o análogo). La novedad reside en el hecho de
30 proveer a los orificios de paso de la o las varillas de

23172



guía, de rodamientos a bolas, de manera que son éstas las que rozán con la varilla-guía. Con ello se tiene que se reduce en proporción notabilísima el rozamiento del taco con la varilla y por ende su calentamiento y desgaste:

5 Los rodamientos a bolas en cuestión, se disponen de preferencia alojados en ranuras circulares interiores de los orificios o cavidades cilíndricas de paso de las varillas-guía, ya estén dichas ranuras labradas directamente en la pared interior de los dichos orificios, o ya lo estén o se
10 constituyan en o con unas piezas o casquillos accesorios que se adaptan y fijan a los propios orificios, tal por ejemplo a rosca:

Además, de la mejora consignada, han ideado los recurrentes aplicar, con análogo objeto de reducir rozamientos y
15 atenuar ruidos, un elemento rodante -rodillo, bola, o similar- en el macizo o cuerpo del armazón metálico del taco, de manera que gire sobre un eje, real o imaginario, perpendicular a la dirección de traslación del taco, cuyo elemento (o elementos) rodante sobresale un algo de los
20 paramentos o caras del dicho cuerpo del taco, de manera que es el tal elemento el que roza con la tabla de deslizamiento en la traslación del taco:

Las mejoras de construcción relacionadas, son aplicables a cualquier tipo de taco, ya sea a tacos para telar de
25 espada, ya para telar de garrote, y para algodón, lana, seda, yute u otra fibra textil cualquiera. A título de ejemplo se representa en el dibujo adjunto un taco para telar de espada, dotado de las mejoras enunciadas. Se representa el mismo cortado por su plano longitudinal de simetría:

30 De acuerdo con lo indicado, el taco del ejemplo, es de

23172



armazón, 1, metálico (de acero, aluminio, duraluminio u
otro metal o aleación conveniente); está provisto de elemen-
tos de percusión recambiables, constituidos por pequeños
taquitos, 2, 2', de caucho preparado, dispuestos en res-
pectivos alojamientos al efecto previstos en el ensancha-
miento percutor 3; lleva en sus orificios enfilados 4-4'
de paso de la barra-guía 5 (dibujada también para mayor
claridad) unos rodamientos o alineaciones de bolas 6, alo-
jados en respectivas canales o ranuras circulares interio-
res 7-7', y, finalmente, en el grueso o cuerpo del armazón
1, lleva montado el rodillo 8, loco, de eje de giro 9 per-
pendicular a la dirección de traslación del taco en su tra-
bajo, y cuyo diámetro es ligeramente mayor que el grueso
del armazón en cuestión. Por el agujero 10 puede verificarse
el engrase, que puede ser muy somero.

Definida la esencialidad del nuevo taco y hecha re-
ferencia puramente a título ilustrativo, y sin caracter
limitativo a un ejemplo de realización del mismo, resta
ya solo consignar que en la práctica podrá ser variable
todo cuanto revista carácter accesorio o circunstancial
relativamente a lo que constituye la indicada esencialidad.

N O T A

SE REIVINDICA :

1- Taco para telares, de armazón metálico y elemento de
percusión recambiable, de caucho, cuero u otro material
adecuado, no metálico, alojado en una correspondiente cavi-

23172



dad del dicho armazón, caracterizado en que sus orificio
u orificios de paso de la o las varillas de guía del mismo,
son holgados y están provistos de rodamientos a bolas,
siendo estas bolas las que rozan con las dichas varillas en
5 la traslación del taco:

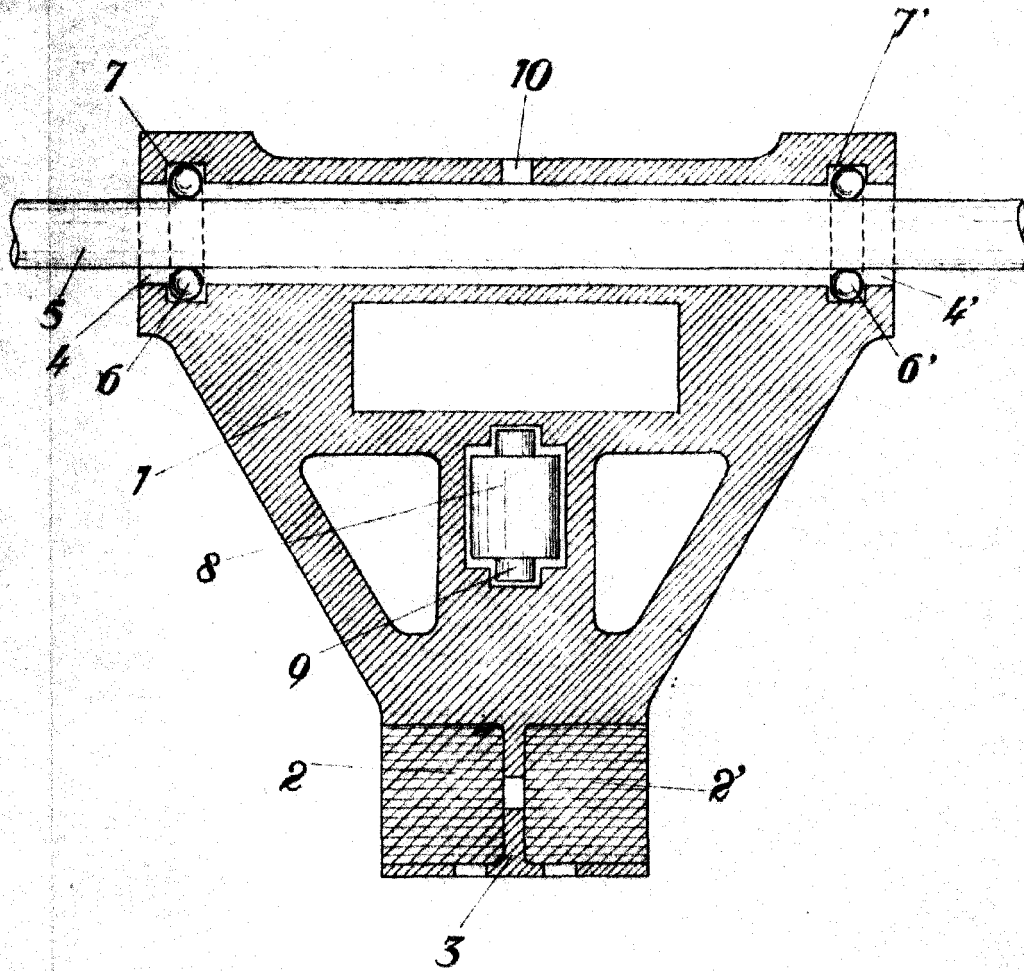
2 - Taco para telares, según reivindicación 1, en el
que se han provisto además uno o más elementos rodantes,
en la parte del taco destinada a apoyarse sobre la corres-
pondiente superficie de deslizamiento del telar, cuyos
10 elementos rodantes sobresalen lo suficiente del grueso del
armazón, para que sean los tales los que se apoyen sobre
la superficie de deslizamiento en la traslación del taco:

3 - Taco para telares, perfeccionado:

15 Consta la presente Memoria
Descriptiva de cinco hojas mecanografiadas, es-
critas por una sola cara, numeradas del 1 al 5 y
con sus líneas numeradas, a su vez, de cinco en
cinco y de una hoja con dibujos, anexa:

20 Barcelona, 5 abril 1950
P.A:

28179



Barcelona, 5 April 1950
P.A.

Escola variable.