



EB. -

MEMORIA DESCRIPTIVA

para un Modelo de Utilidad, por veinte años, por: " Prensa -
frutas " a favor de la firma, García y Mardones, S. L., resi-
dente en Bilbao - Vizcaya - Calle Moraza. -

El presente modelo de utilidad se refiere a un prensa -
frutas, preferentemente destinado a extraer el jugo de naran-
jas y limones, lo cual consigue con toda limpieza y aprovechan-
do en su totalidad el zumo.

5 Esencialmente el aparato se compone de un cuerpo, de for-
ma parecida a una copa, que en su parte superior aloja una a -
randela o pieza con aletas cortantes que exprime el fruto con -
tra la tapa, fijada al cuerpo por cierre apropiado, y cuya pie -
za se desplaza verticalmente, unida a una cremallera que se
10 mueve en el interior de la columna o pié del cuerpo, en el
cual a su vez van dispuestos los engranajes que transmiten a
tal cremallera el movimiento que se dá mediante una manilla
situada en el exterior del aparato; descansando el conjunto
indicado sobre una peana de dos brazos, entre los cuales se



coloca el vaso o recipiente en que se recoge el jugo, que sucesivamente cae por los orificios de la pieza portadora de las aletas y por los que tiene el vaso colocado en el interior del cuerpo para recoger el zumo.

5 Dentro de las reivindicaciones que se establecen pueden construirse prensa-frutas de las formas y tamaños que se deseen, utilizando los materiales que se juzguen apropiados y con los detalles de presentación y organización que se estimen convenientes; pero como ninguna de tales variaciones afecta a
10 la esencialidad reivindicada, los distintos aparatos que puedan hacerse con cualesquiera de esas modificaciones, no serán sino variantes igualmente comprendidas y protegidas por el presente registro.

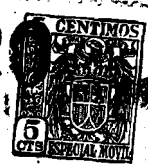
15 En esta idea las adjuntas figuras corresponden únicamente a una forma de ejecución, sin carácter alguno limitativo, que se presenta a título de ejemplo de realización para mayor claridad y concreción de esta memoria.

 La figura 1 presenta una sección en alzado del aparato prensa-frutas que se presenta como ejemplo.

20 La figura 2 se refiere a la proyección en planta del mismo.

 Con referencia a dichas figuras y a los números que sobre ellas designan las distintas partes del aparato representado su descripción es como sigue:

25 El cuerpo 5 del aparato, que descansa por la peana 10 (entre cuyos brazos se coloca el vaso o recipiente que debe recoger el zumo) sobre la mesa o soporte en que se coloque el aparato, aloja en su parte superior el vaso 3 que tiene orificios 11 para la salida y caída del líquido y va atravesado en
30 su centro por la cremallera 8, unida en su extremo superior a



la pieza o arandela 2, que a su vez va provista de varias aletas cortantes, destinadas a macerar el fruto, al apretarle contra la parte interior ranurada o acanalada de la tapa 1, que cubre el vaso y cuerpo y se sujeta a éste mediante el cierre 4.

5 La cremallera 8 engrana en el piñón 6, debidamente montado en el cuerpo del aparato y que a su vez lo hace en el 7, solidario de la manilla 9 que se utiliza para realizar el trabajo.

El funcionamiento del aparato descrito se comprende fácilmente: se coloca la pieza o arandela 2 en la posición más baja y sobre ella el fruto que se desee exprimir, cubriendo a continuación el conjunto con la tapa 1, que se sujeta mediante el cierre 4. Empujando hacia arriba la manilla 9, los engranes 7 y 6 hacen subir a la cremallera 8, con lo que el fruto se oprime contra la tapa 1 exprimiéndose al mismo tiempo, con lo que su líquido pasa por los orificios 12 de la pieza 2 para salir a caer en el fondo del vaso y por el 11 verterse en el recipiente destinado a recogerlo.

10

15

N O T A

El presente modelo de Utilidad, consta de las siguientes reivindicaciones:

20

1. - Prensa - frutas, caracterizado porque está constituido por un cuerpo de forma análoga a una copa, que en su parte superior aloja un vaso, destinado a recoger el zumo y que en su centro presenta un apéndice o saliente que va atravesado por una cremallera que en su parte superior es solidaria de una pieza o arandela portadora de aletas cortantes, que exprimen el fruto contra la tapa acanalada interiormente que cie-

25

22920



4. -

rra el conjunto, sujetándose a su cuerpo por enganche adecuado.

2. - Prensa - frutas, según el punto anterior, ca-
racterizado porque la referida cremallera se mueve en la colum-
na o pié del cuerpo, la cual a su vez aloja los engranajes que
la transmiten el movimiento de una maniqueta de accionamiento
que queda al exterior del aparato, terminando ese pie en la par-
te inferior en una peana de dos brazos, entre los cuales se co-
loca el recipiente destinado a recoger el jugo del fruto.

3. - Prensa - frutas, según los puntos anteriores,
caracterizado porque la arandela o pieza portadora de las ale-
tas cortantes, lleva orificios para dar salida al jugo o zumo
y el vaso en que éste se recoge tiene a su vez una salida, que
se corresponde con otra practicada en el cuerpo del aparato
para verter tal líquido en el recipiente.

4. - Prensa - frutas -

Según se describe y reivindica en esta memoria des-
criptiva.

Se detalla e ilustra con los planos que a la misma
se acompañan.

Esta memoria descriptiva consta de cuatro hojas,
foliadas y escritas a máquina por una sola de sus caras.

Madrid, a 15 ABR. 1950



Fig. 1^a

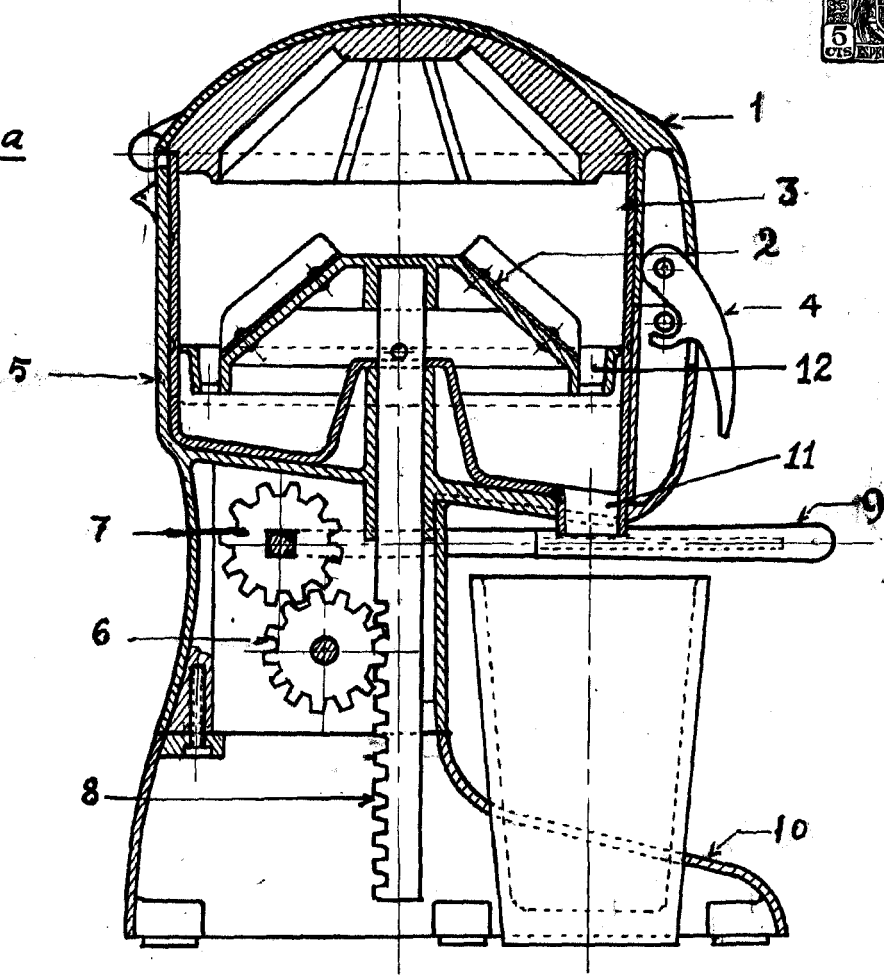
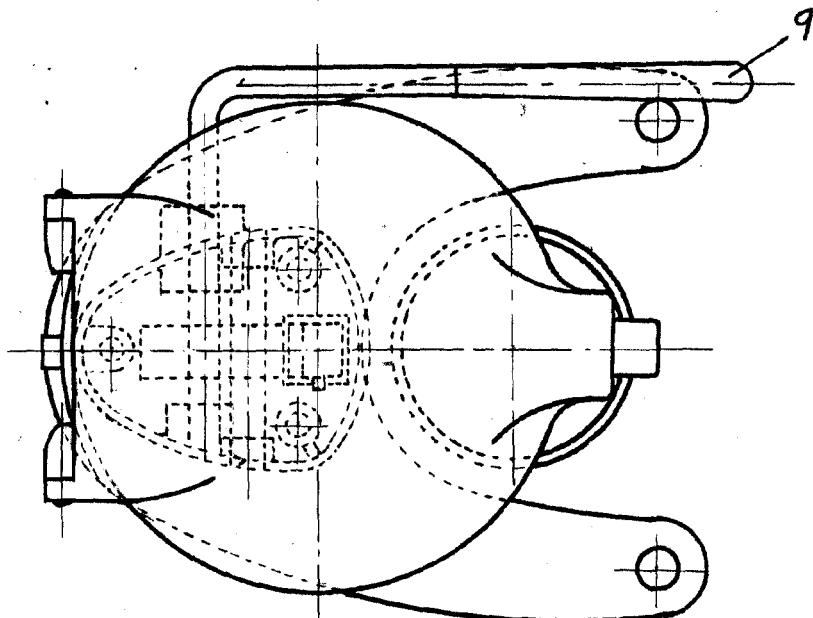


Fig. 2^a



ESPECIAL MOVIE
[Handwritten signature]