



227 97

M O D E L O
D E
U T I L I D A D

para "BANDEJA CON MOLDES DE CONGELACION PARA FRIGORIFICAS", a favor de la razón social española, GROLLS, S.A., residente en Barcelona, calle de Aragón, nº 284.

- . -

MEMORIA DESCRIPTIVA

El presente modelo de utilidad se refiere a una bandeja con moldes de congelación, para frigoríficas.

- Se caracteriza el modelo por estar constituido por una bandeja soporte de aluminio embutido, con base adecuada
5. a los fines de impedir la adherencia por la escarcha, presentando la bandeja alineaciones longitudinales paralelas formadas por la propia chapa, embutida y recortada, que dan lugar a tramos de separación, los cuales presentan, de trecho en trecho, salientes abultados que limitan recuadros múltiples para
 10. recibir a una pluralidad de moldes flexibles de poliestireno o resina similar, cuyos moldes, en forma cónica o tronco-piramidal, tienen en su fondo un embutido semiesférico o similar, adecuado para encajar someramente en salientes adecuados que presentan unas tiras de fondo que pasan a lo largo y en plano
 15. inferior al de las alineaciones longitudinales de configuración.



La bandeja, en una de sus cabeceras, presenta expansión propia para asidero.

Con este conjunto, una vez llenos los moldes con el líquido a congelar, por ejemplo, agua, se introduce en la frigorífica, de la cual se extraen más tarde, retirando individualmente a cada molde, en el que, por la flexibilidad del material y por su sensibilidad al calor de la mano, y juntamente con una ligera presión en el fondo, se produce el desmoldeo, que puede dirigirse directamente al vaso o líquido a refrigerar.

Para facilitar la explicación, se acompaña a la presente memoria una lámina de dibujos, en la que se ha representado un caso de realización, que se cita solamente a título de ejemplo.

15. En el dibujo:
la figura 1ª muestra, en posición invertida, un molde flexible;
la figura 2ª indica, en planta, el conjunto de la bandeja con los moldes; y
20. la figura 3ª muestra la sección según un plano A-B de la bandeja y un molde.
25. Consiste el modelo en una bandeja de aluminio embutido -1-, coloreado con oxidación anódica o n6, en cuya embutición quedan los vaciados longitudinales -2-, marginados por los bordes -3-, embutidos en forma de teja, formando alineaciones paralelas, dotadas de salientes -4- para definir una pluralidad de alveolos, en los que se alojan los moldes -5-, que, de esta manera, quedan sin contacto entre sí.
30. El fondo de la bandeja lo constituyen las tiras de aluminio -6-, en las que existen equidistantes los salientes



-7-, adecuados para encajar en el hueco -8- del fondo del molde.

5. Los moldes, según Figs. 1ª y 3ª, son receptáculos tronco-piramidales invertidos, o troncos de cono, provistos en todo caso de borde en pestaña -9-, plana.

Esta pestaña es la adecuada para separar los moldes de la bandeja.

10. El material de los moldes es esencialmente flexible y resistente, tal como el poliestireno o resina similar; esta organización facilita notablemente el desmoldeo de la masa solidificada por congelación que se forma en su interior.

Esta masa procede de la congelación de agua, o de otro líquido inofensivo que pueda echarse en otro líquido a beber, tal como nuevos refrescos o bebidas diversas.

15. La invención, dentro de su esencialidad, podrá llevarse a la práctica en otras formas de realización que la indicada a título de ejemplo, a las que también alcanzará la protección que se recaba. Podrá, pues, construirse en cualquier forma y tamaño, con los materiales más adecuados: por
20. quedar todo élllo comprendido dentro del espíritu de las reivindicaciones.

N O T A

Descrito el objeto y utilidad de la invención, lo que se declara como no divulgado ni practicado en España, comprende las siguientes reivindicaciones:

25. 1ª.- Bandeja con moldes de congelación para frigoríficos



227 97

5. ficas, caracterizada esencialmente por comprender una bandeja armazón soporte de moldes, constituida por una placa de aluminio embutido, formando huecos o vaciados longitudinales, que dejan entre sí, como separación, largueros en curvatura de teja, los cuales presentan adecuadamente espaciados con equidistancias, unos salientes que completan la organización del soporte, formando pluralidad de alveolos para acondicionar los moldes, siendo el fondo de esta bandeja constituido por flejes de aluminio situados en posición centrada respecto del hueco de los alveolos en sentido de la longitud de la bandeja.

10. 2ª.- Bandeja según la anterior reivindicación, en la que, cada alveolo, recibe y sostiene un molde plástico de poliestireno o similar, el cual es de forma adecuada al fácil desmoldeo del líquido congelado y lleva en su fondo una cavidad entrante hacia el interior, adecuada para su fijación y, además, para apoyo del dedo en la maniobra de desmoldeo.

15. 3ª.- Bandeja según se describe precedentemente, en la que cada fleje de fondo presenta equidistantes, pequeños salientes adecuados para encajar en el enfrente del fondo de cada molde.

20. 4ª.- Bandeja con moldes de congelación para frigoríficas.

25. Según se describe y reivindica en la presente memoria descriptiva, que consta de cuatro hojas, foliadas y escritas a máquina por una sola cara, acompañadas de una lámina de dibujos.

Madrid, a 8 de abril de 1950.

C R O L L S, S. A.

P.A.

JAIME ISERN MIRALLES

P. P.



Fig. 1º

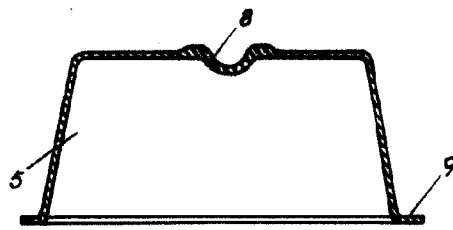
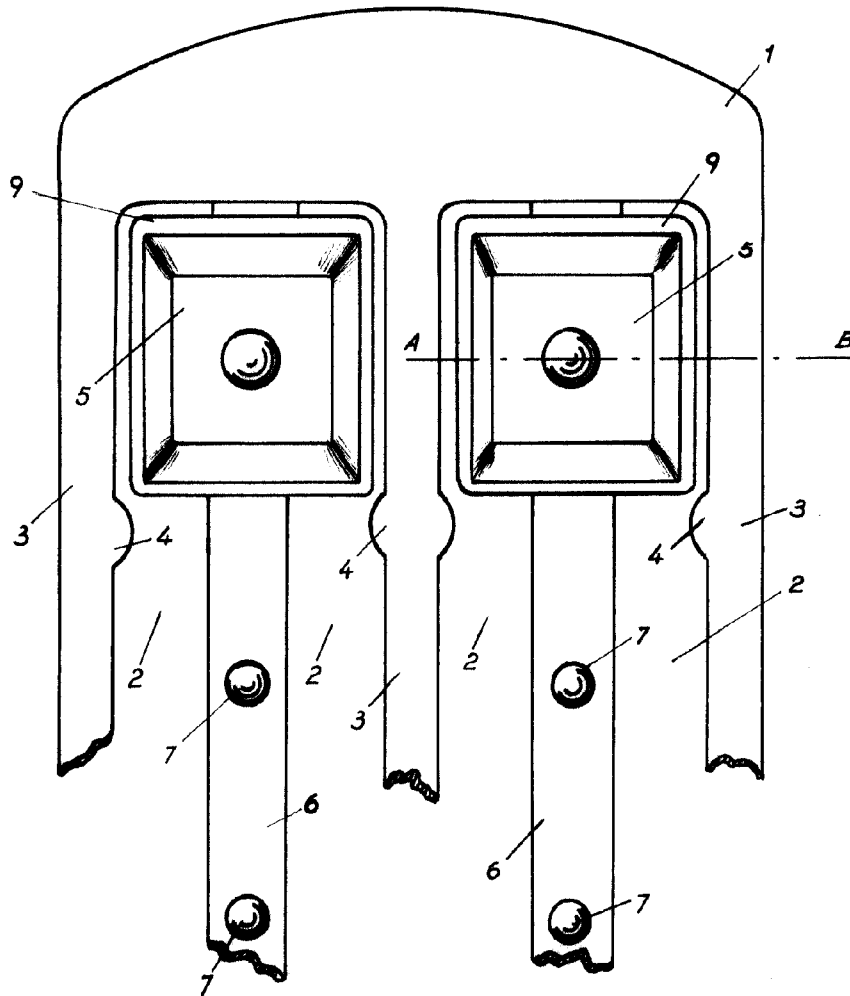
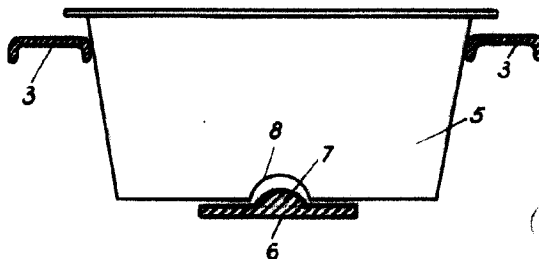


Fig. 2º



A-B

Fig. 3º



Madrid, 8 Abril 1950

Jaime Isern

p.p.