

22779

22779

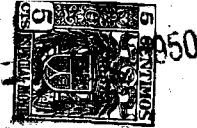


MEMORIA DESCRIPTIVA
DE UNA PATENTE DE MODELO DE UTILIDAD, POR VEINTE AÑOS EN
ESPAÑA, A FAVOR DE DON ALFREDO MARIN VILLATE, DE NACIONALIDAD
ESPAÑOLA, RESIDENTE EN SESTAO (Vizcaya), Queipo de Llano,
19.

Sobre:

"VALVULA-REGILLA APLICABLE EN EL TIRO DE LAS CHIMENEAS DE
COCINAS"

La presente patente de modelo de utilidad se refiere
a un nuevo tipo de válvula-regilla aplicable en el tiro
de las chimeneas de cocinas, que presenta, entre otras ven-
tajas, la de su facilidad de instalación, pues no ocasiona
5 - reforma alguna en la cocina, las probabilidades de evitar
la continua limpieza en aquellas, por ser menor la canti-
dad de hollín depositado, sencillez de su funcionamiento
y fácil limpieza, pues se puede montar y desmontar comoda-
mente, y la amplitud de su tiro, en caso de poca corrien-
te de aire, por moverse el conjunto como los tipos actuales,
10 -



aminorando, todo ello, el peligro de incendio del hollín, en tales chimeneas.

Los dibujos adjuntos muestran, a título de ejemplo, una forma de ejecución práctica, no limitativa, en los que:

5 - La figura 1ª. representa una vista del elemento válvula con su correspondiente sección, y

La figura 2ª. constituye una vista de la regilla, igualmente, con su correspondiente sección, y

De acuerdo con dichos dibujos, la válvula-regilla
10 - que se protege, está constituida en dos partes, una que es el marco de la otra, yendo colocada la primera, en las cocinas, de un modo idéntico a las actuales, estableciéndose una perforación de modo que haga de filtro al paso de las llamas, y de las partículas de hollín o de carbón, arras-
15 - trado por los gases de la combustión.

La segunda parte del conjunto, que se desliza sobre la anterior, es cerrada, y su funcionamiento y regulación, no difiere de los tipos conocidos, aunque algo más estrecha.

20 - La forma o disposición de estos elementos, conforme a los dibujos adjuntos, puede apreciarse, que el marco-regilla va provisto de guías laterales, y otras interiores, en cola de milano, por la que se ha de mover la pieza complementaria. En la sección 1 - 2 de la figura 2ª., se aprecia, así como en la vista en planta, la serie de taladros y perforación, para darle la forma de la regilla que hace de filtro.

25 -

La válvula que se representa en la figura 1ª., es cerrada, y dispone de guías laterales, en la misma forma de
30 - cola de milano, y su sección 3 - 4, indica su forma trans-



versal.

5 - Ambas piezas, unidas o montadas, completan el nuevo tipo de válvula-regilla que se protege, siendo el material a emplear, el de hierro fundido, y ajustadas para su mejor acomplamiento entre si.

10 - Si bien la forma de ejecución aquí descrita, constituye aplicación preferente del presente registro, ha de entenderse que la misma no queda, en forma alguna, limitada, y que podrán introducirse modificaciones de forma y de detalle, dada la diversidad de las instalaciones de cocinas, conocidas hasta la fecha, sin que ello altere la esencialidad de la protección.

NOTA

15 - En resumen; la presente patente de modelo de utilidad, recaerá sobre las siguientes reivindicaciones:

1a.-Válvula-regilla aplicable en el tiro de las chimeneas de cocinas, que se caracteriza por comprender un marco-regilla, con sus guías laterales, y otras interiores, en cola de milano, por el que se ha de mover la válvula,
20 - yendo provisto aquel, de una serie de taladros y perforación, para darle la forma de la regilla que hace de filtro.

2a.-Válvula-regilla, según la reivindicación anterior, caracterizada por comprender una válvula cerrada, en la que se establecen guías laterales, en la misma forma de
25 - cola de milano, de forma transversal, uniéndose, o montándose el marco-regilla y la válvula, para lograr su perfecto funcionamiento.

3a.-"VALVULA-REGILLA APLICABLE EN EL TIRO DE LAS CHIMENEAS DE COCINAS".

30 - Según describe en la presente memoria que consta de



cuatro hojas escritas a máquina por una sola cara y dibujos.

Madrid, 4 de Abril de 1.950

[Handwritten signature]

227 79



FIG. 1

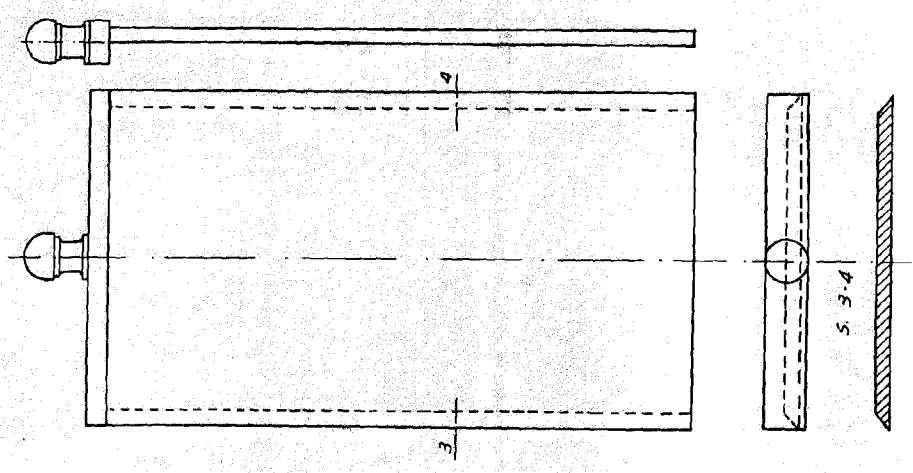


FIG. 2

