

22779



**MEMORIA DESCRIPTIVA**

**MODELO DE UTILIDAD.**

**PAIS: ESPAÑA.**

**DURACION: 20 AÑOS.**

**OBJETO : " UNA PETACA PARA CIGARRILLOS ".**

**A nombre de : DON ANTONIO BASCARAN REMENTERIA.**

**Domiciliado en : EIBAR (Guipúzcoa).**

**Nacionalidad : ESPAÑOLA.**



sumamente ligera de peso, además de elegante de líneas, sin ser cara de precio.

Descrita suficientemente la naturaleza del invento así como la manera de realizarlo en la práctica, se hace constar que las disposiciones anteriormente indicadas, son susceptibles de modificaciones de detalle, sin que por ello se altere la esencia del invento.

### REIVINDICACIONES

1ª.- Una petaca para cigarrillos, caracterizada por una pieza de chapa doblada en forma de un bastidor o bien de otro material cualquiera, en cuyo interior pueda acogerse el paquete.

2ª.- Una petaca para cigarrillos, según la reivindicación anterior, caracterizada por llevar un botón que presionándolo con el dedo empuja a un muelle que le obliga a desenganchar las tapas y a abrirlas.

3ª.- Una petaca para cigarrillos, caracterizada por dos tapas que al estar abiertas sirven para que se introduzca el paquete de pitillos en el interior.

4ª.- Una petaca para cigarrillos, según las reivindicaciones anteriores, caracterizada porque además está formada de un muelle con dos aberturas en las cuales se enganchan las muescas de las tapas cuando están cerradas.

5ª.- Una petaca para cigarrillos, caracterizada por llevar dos bisagras en las cuales giran las tapas al abrirse y cerrarse y están unidas al bastidor.

6ª.- "UNA PETACA PARA CIGARRILLOS".

Madrid, 3 de abril de 1.950.  
ANTONIO BASCARAN REINVENTERIA.-

P. A.



La petaca para paquetes de cigarrillos para la que se solicita Modelo de Utilidad, para nuestro territorio nacional, es conocida en Estados Unidos de América, pero que se sepa no ha sido puesta en práctica hasta ahora en España. Está formada dicha petaca de:

Una tira de chapa doblada (1) o bien podrá ser también de otro material cualquiera adecuado para este fin, que tuviera la figura de un bastidor o marco en el que quedase encajado en el interior el paquete de pitillos y que ambas caras frontales quedasen abiertas. Por uno de los lados, dicho bastidor lleva un botón (2) que presionado con el dedo le empuja a un muelle (3) obligándole a desengancharse sus aberturas (A) de las muescas (B) que llevan las tapas (4) que se separan con rapidez una de la otra. Dichas tapas tienden en todo momento a abrirse debido a la constante tirantes que ejercen los muelles (5) que van a cada lado en las bisagras. Cuando se desean cerrar las tapas, basta con que se les imprima con los dedos en sentido de giro acercándolas entre sí para que vuelvan a engancharse las muescas en las aberturas del muelle.

Como se podrá apreciar en las tres figuras que se representan en la única hoja de que consta el plano, las:

1ª. muestra una vista de la petaca de frente.

La 2ª muestra una vista en escorzo y cuando esté cerrada.

Y la 3ª. muestra una vista lateral y cuando esté abierta.

Esta petaca es muy práctica para los consumidores de cigarrillos americanos, pues aparte de que en ella los paquetes quedan protegidos del manoseo y arrugamiento de los pitillos, no supone su uso ningún estorbo en el bolsillo, puesto que es

227 73



Antonia Bastarac  
Eibar (Guipuzcoa)

HOJA UNICA

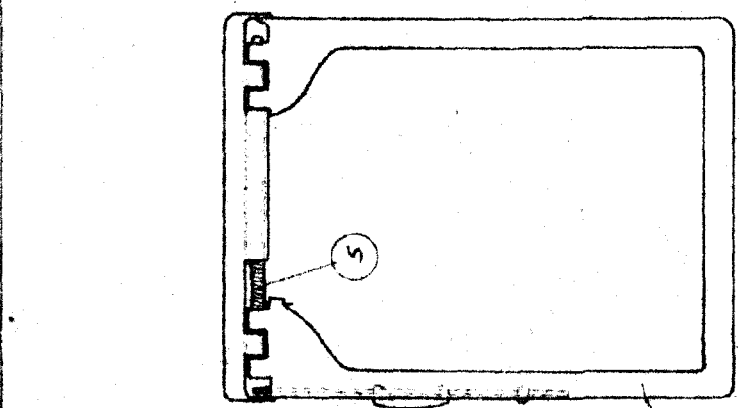


Fig. 1

Madrid, 3 abril 1950

*[Handwritten signature]*

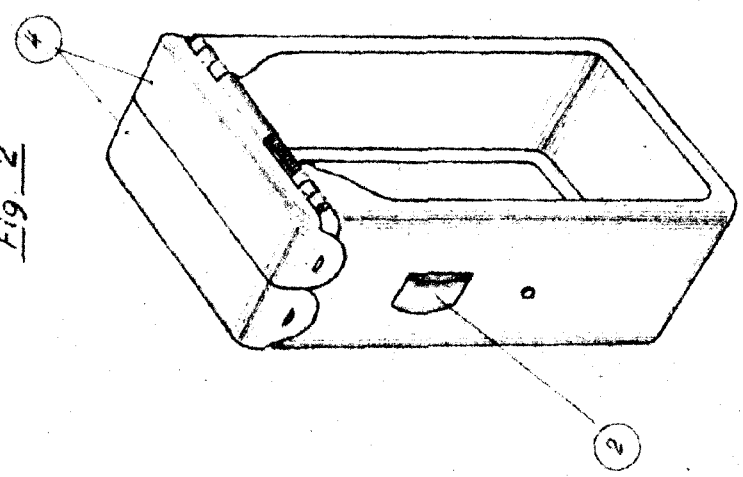


Fig. 2

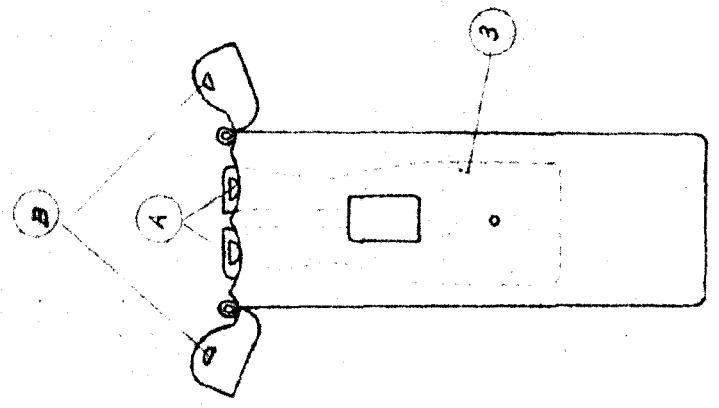


Fig. 3

ESCALA VARIABLE