

226 78

MEMORIA DESCRIPTIVA del modelo de utilidad cuyo registro se solicita a favor de la entidad "CONSTRUCCIONES NAVALES P.FREIRE ,S.L.", domiciliada en Vigo Bouzas, calle de Paulino Freire Piñeiro, nº 19, por un "JUEGO DE BISAGRAS PARA MUEBLES DE MAQUINAS DE COSER".

El juego de visagras objeto de este modelo, se compone de dos palancas articuladas a) y c), unidas por un eje b). La pieza a) que sirve de fijación al mueble, presenta un ranurado central por medio del cual se desliza la pieza c) que adopta la forma irregular parecida a la de un cinco; ésta última, gira sobre un eje que ambas tienen en uno de sus extremos. La pieza a) en la parte superior y en la inferior que es saliente, sirve de tope límite al articular la otra pieza, ya que la pieza giratoria c) lleva en la parte curva y exterior un saliente que es el que se fija en el tope límite inferior de la pieza a), sirviendo de fijación para el tope límite superior, la parte interior de la curva que presenta en su formato la pieza c) figura 1.

FUNCIONAMIENTO.- El juego de visagras va fijo al mueble de la máquina por la pieza a) figura 2 y, el cabezal se adosa a un espigo que sobresale de la pieza c). Al levantar el cabezal, la pieza c) gira hasta el tope límite superior de la pieza a) adoptando la posición de la figura 2, y si se baja el cabezal, la pieza c) gira hasta el tope límite de la parte inferior de la pieza a), quedando en la posición de la figura 3.

NOTA REIVINDICATORIA

Los puntos propios y nuevos, del presente modelo de utilidad que se reivindican son:

1º JUEGO DE BISAGRAS PARA MUEBLES DE MAQUINAS DE COSER que se caracteriza porque se compone de un sistema de dos palancas articuladas, unidas por

un eje.

25 2º JUEGO DE BISAGRAS PARA MUEBLES DE MAQUINAS DE COSER que tambien se caracteriza, porque una de sus piezas que sirva de fijación al mueble, presenta un ramurado central, en el que cerca de uno de sus extremos va el eje sobre el que gira la otra pieza.

30 3º JUEGO DE BISAGRAS PARA MUEBLES DE MAQUINAS DE COSER que así mismo se caracteriza, porque la pieza expresada en la reivindicación anterior, que se fija al mueble, en uno de sus lados inferiores y, en el superior opuesto, que es saliente, sirve de tope límite al articular la otra pieza.

35 4º JUEGO DE BISAGRAS PARA MUEBLES DE MAQUINAS DE COSER que asimismo se caracteriza, porque la otra pieza giratoria de que se compone presenta una forma irregular, muy parecida al número cinco, sobresaliendo un espigo que se adosa al cabezal de la máquina.

40 5º JUEGO DE BISAGRAS PARA MUEBLES DE MAQUINAS DE COSER que se caracteriza porque la pieza mencionada en la reivindicación precedente, en el exterior de su parte curva, lleva un saliente que es el que fija en el tope límite de la parte inferior de la pieza indicada en la segunda y tercera reivindicación.

45 6º JUEGO DE BISAGRAS PARA MUEBLES DE MAQUINAS DE COSER que se caracteriza además, porque la parte interior de esa curva que presenta la pieza indicada en la reivindicación cuarta, es la que, al levantar el cabezal de la máquina, fija en el saliente de la parte superior de la pieza de las reivindicaciones segunda y tercera.

7º JUEGO DE BISAGRAS PARA MUEBLES DE MAQUINAS DE COSER

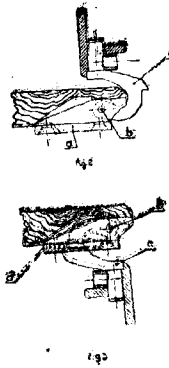
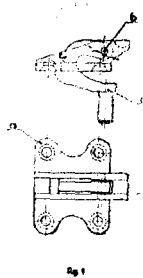
Todo conforme queda expresado en la presente memoria, que consta de dos hojas mecanografiadas por una sola cara, y figura en los dibujos que se acompañan.

Madrid 20 de Junio de 1950.

P.P.

Maria Facorroz

DISEÑO DEL MODELO DE UTILIDAD



Escala variable

Madrid 20 de Junio de 1950.

P.P.

Maria Fuertes

226 78

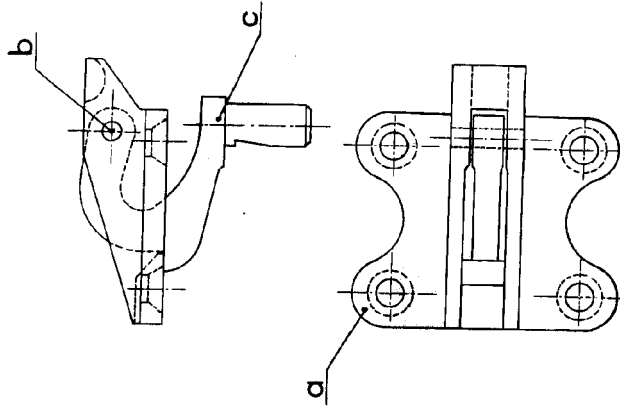


Fig. 1

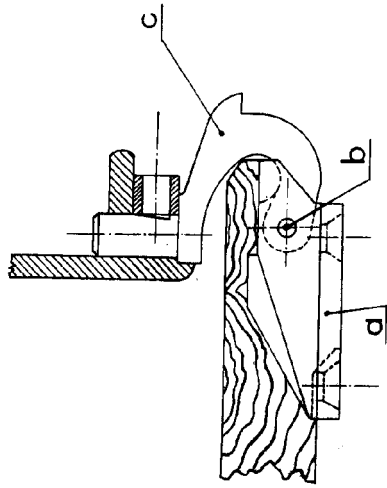


Fig. 2

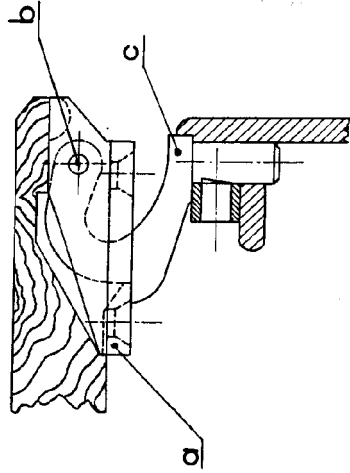


Fig. 3



Handwritten signature or initials in the top right corner.