



22549

MODELO DE UTILIDAD

por "Combinaciones y prendas similares con tirilla elástica para su adaptación al cuerpo".

a favor de D<sup>ª</sup> Mercedes MANCEBO MARTINEZ, domiciliada en  
5 Barcelona, Arzobispo Padre Claret, nº 337.

MEMORIA DESCRIPTIVA

Tiene por objeto el presente modelo de utilidad lograr en prendas tales como combinaciones, camisones y similares, su adaptación al cuerpo, precisamente más arriba del talle, dando a la prenda una caída perfecta.

22549

28



En la adjunta hoja de dibujos, aparece representada una combinación confeccionada de acuerdo con el presente modelo de utilidad, siendo en la misma: Fig. 1, una vista de tal combinación, por la parte de detrás; la Fig. 2, muestra adaptada al cuerpo la prenda representada en Fig. 1; y Fig. 3, una variante de la anterior.

Se caracterizan las combinaciones -1-, camisones y prendas similares a que se refiere el modelo de utilidad que nos ocupa, por presentar en la espalda (Figs. 1 y 2) o en espalda y lados (Fig. 3), o solo en los lados, y en todos los casos precisamente más arriba del talle o cintura, una tirilla elástica -2- o -2-3- continua o discontinua, preferentemente de goma, apropiadamente para que la prenda quede adaptada al cuerpo en aquel lugar.

En el modelo de utilidad según se ha descrito y representado, puede ser cualquiera la forma de fijar la tirilla o tirillas elásticas en la prenda, la altura o situación respecto al talle, en que dicha tirilla sea colocada y su longitud; asimismo podrá ser cualquiera el tipo o estilo de la prenda y la clase de su tejido.

N O T A

---

Se reivindica como objeto del presente modelo de utilidad:

1º.- Combinaciones y prendas similares con tirilla elástica para su adaptación al cuerpo, caracterizadas

28



- 3 -

22549

por presentar en la espalda, o en espalda y lados o solo en los lados, y en todos los casos precisamente más arriba del talle o cintura, una tirilla elástica, de goma por ejemplo, continua o discontinua, apropósitamente para que la prenda quede adaptada al cuerpo en aquel lugar, ello independientemente de la forma de fijar dicha tirilla o tirillas.

2º.- COMBINACIONES Y PRENDAS SIMILARES CON TIRILLA ELASTICA PARA SU ADAPTACION AL CUERPO.

Y todo cuanto afecte a la esencialidad de lo mostrado en el adjunto dibujo y descrito en la presente memoria que consta de tres hojas foliadas y mecanografiadas por una sola cara.

Barcelona, 28 febrero 1950.

MERCEDES MANCEBO MARTINEZ

p/a

FIG. 1

22549 FIG. 2

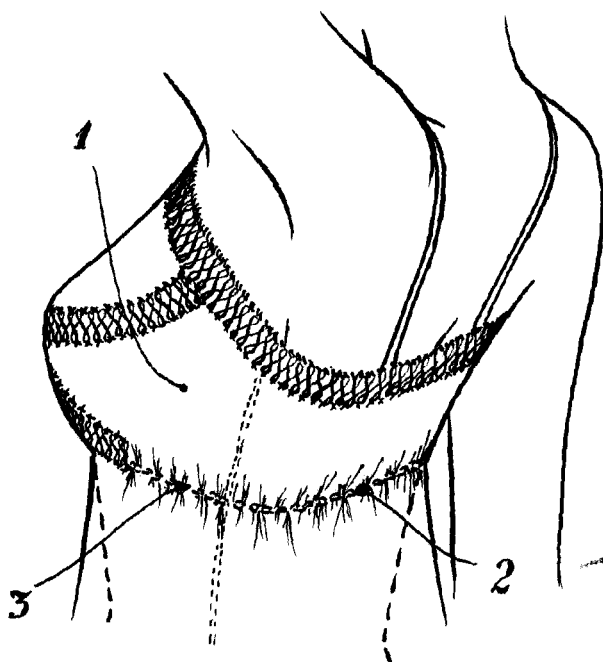
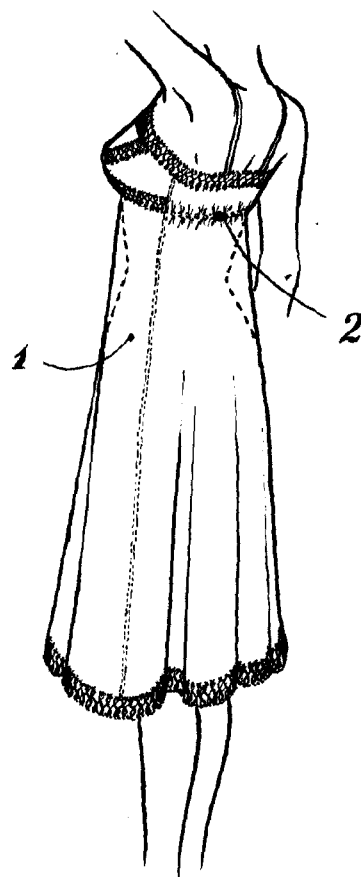
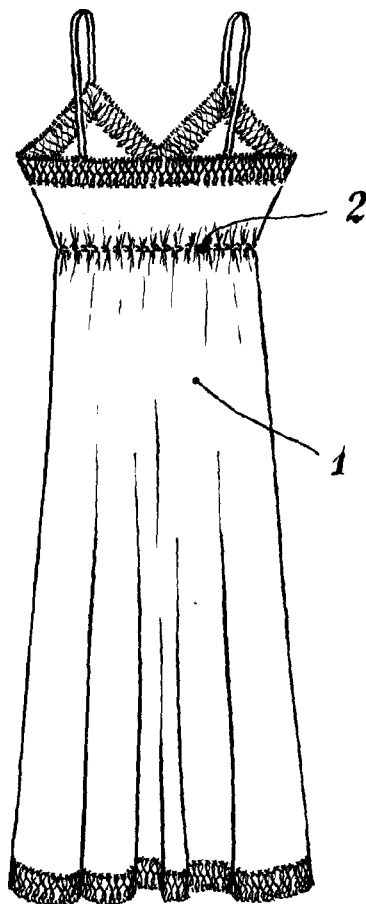


FIG. 3

BARCELONA:  
22 DE FEBRERO DE 1950.  
P. P.

*[Handwritten signature]*

ESCALA VARIABLE