

MODELO DE UTILIDAD  
=====

224 74

MEMORIA DESCRIPTIVA

sobre

"Bomba de circulación de agua para motores de vehículos  
"automóviles".

=====

SOLICITANTES: FORD MOTOR IBERICA, domiciliada en Barcelona,  
Av. de Icaria, 149.

=====

La presente solicitud de Modelo de Utilidad, se refiere a una bomba de circulación de agua para motores de vehículos automóviles, adaptable a todos los vehículos automóviles, especialmente a las unidades construidas en las fábricas de la Empresa Solicitante y particularmente a las unidades de potencias comprendidas entre ocho y diez caballos.

En el adjunto dibujo se representa la bomba según el invento.

10. Fig. 1 es un corte vertical por el eje de la bomba.



Fig. 2 representa un corte horizontal por el eje, según A-B, de fig. 1, comprendiendo un trozo de dicho eje y dando un detalle de la disposición del engrase.

15. Para su montaje se fija esta bomba sobre el soporte del motor, practicando dos taladros en el mismo, que coincidirán con los orificios de la placa 9 en la bomba. Asimismo se debe sustituir el tubo de goma que vá del radiador al motor, por dos tubos de menor longitud que empalmen el radiador a la bomba por el tubo bifurcado 7 de entrada y salida, y de ésta bomba al motor.

20. El accionamiento de la bomba y de sus rodetes impulsores 3 se efectúa por medio de una correa trapezoidal de mayor longitud, la cual sustituye a la antigua que movía el grupo dinamo-ventilador, moviendo en este caso, además, a la bomba por medio de su polea ranurada 2, rígidamente montada sobre el eje 1;

25. El engrasador 5, montado lateralmente sobre el cuerpo central 6 que sirve de alojamiento al eje 1 de la bomba, rellena los espacios 4 que forman pequeños anillos huecos alrededor de dicho eje 1.

30. Aparte de la ventaja que supone el poder usar bomba de agua en motores que en un principio no la usaban, principalmente en zonas cálidas, presenta una gran ventaja por ser su montaje extremadamente sencillo.

35. N O T A

40. Descrita suficientemente la naturaleza del invento, así como la manera de realizarlo en la práctica, debe hacerse constar que las disposiciones anteriormente indicadas son susceptibles de modificaciones de detalle, en cuanto no alteren su principio fundamental, siendo lo que



constituye su esencia y por lo que se solicita Modelo de Utilidad por 20 años en España: "BOMBA DE CIRCULACION DE AGUA PARA MOTORES DE VEHICULOS AUTOMOVILES"; caracterizándose por lo siguiente:

45. 1ª.= Bomba de circulación de agua para motores de vehículos automóviles, caracterizándose porque se compone de un cuerpo de bomba, cuya parte inferior lleva un tubo bifurcado para la entrada y salida del agua y, adosada a éste, una placa para montaje directo sobre el soporte del motor.
50. 2ª.= Bomba de circulación de agua para motores de vehículos automóviles, según reivindicación 1ª, caracterizándose porque se monta fijándola sobre el soporte del motor, practicando en el mismo taladros que coinciden con los orificios de una placa aplicada a la parte inferior del cuerpo de la bomba, sustituyendo además el tubo de goma que vá del radiador al motor, por dos tubos de menor longitud que empalman el radiador a la bomba por un tubo bifurcado de entrada y salida del agua de refrigeración, y de esta bomba al motor.
55. 3ª.= Bomba de circulación de agua para motores de vehículos automóviles, según reivindicación 1ª, caracterizándose porque el engrasador, montado lateralmente sobre el cuerpo central que sirve de alojamiento al eje de la bomba, rellena los espacios que forman pequeños anillos huecos alrededor de dicho eje.
60. 4ª.= Bomba de circulación de agua para motores de vehículos automóviles; tal y como queda substancialmente descrito en la presente memoria, e ilustrado en los dibujos adjuntos.
- 65.

70. Esta memoria consta de tres hojas escritas a máquina por una sola cara.

Madrid, 8 MAR. 1950  
 FORD MOTOR IBENSA.  
 Por Poder de J. GOMEZ ASESA

224 74



FIG. 1

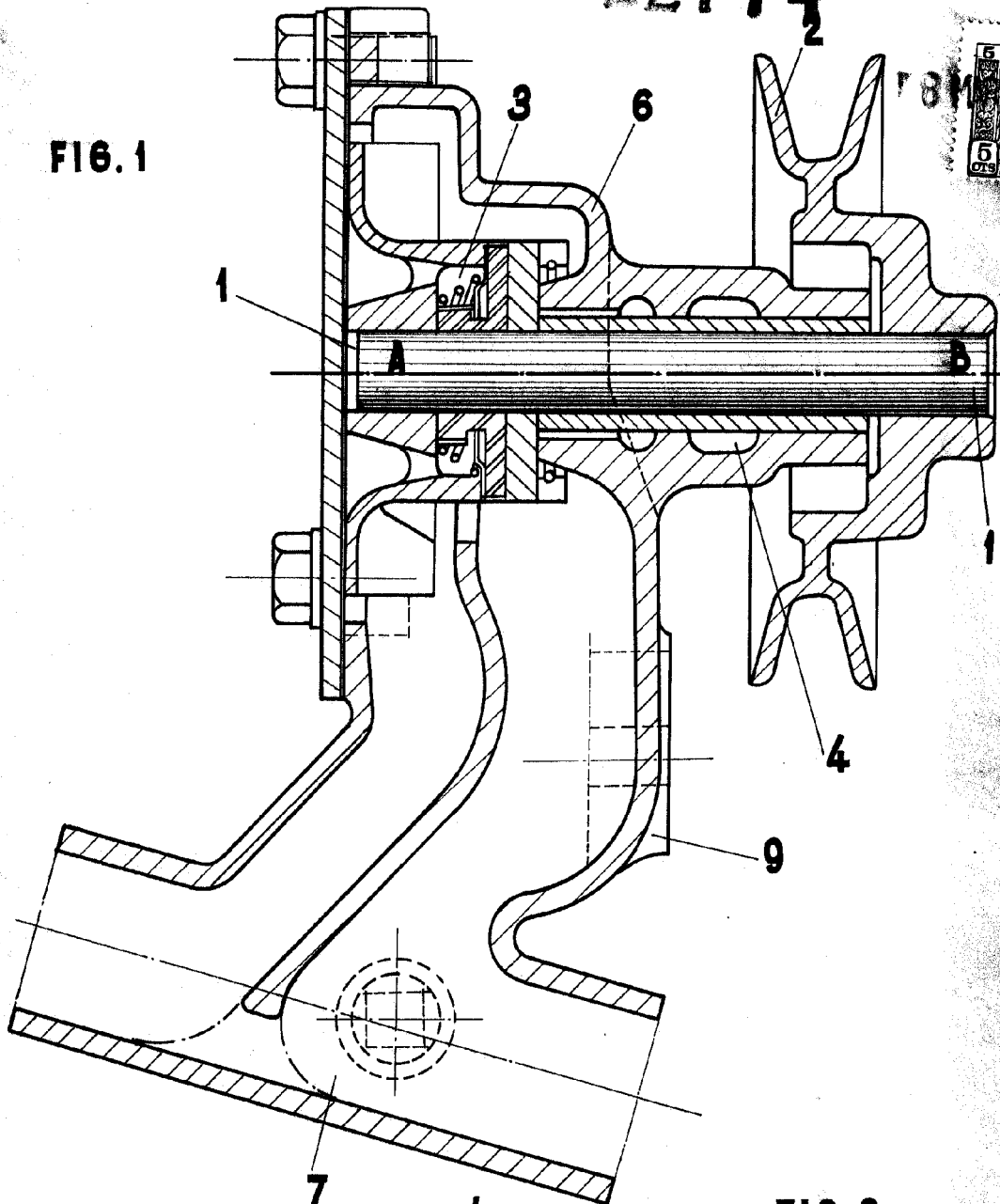
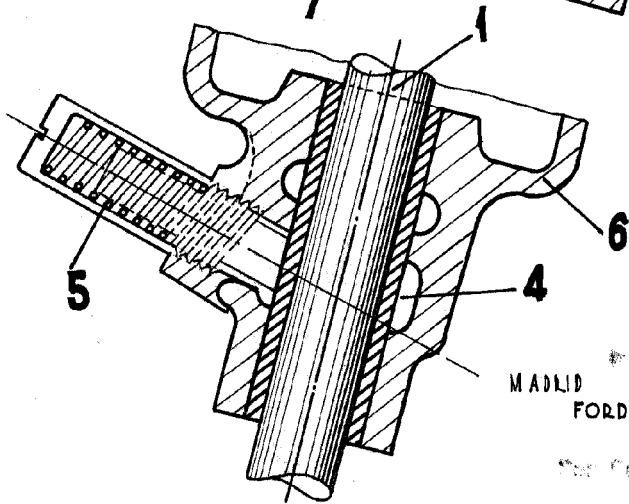


FIG. 2



MADRID ~~SEPT. 1950~~ DE 1950  
FORD MOTOR IBERICA.  
P. P.

