



22464

22464

MODELO DE UTILIDAD

por 20 años

por "UNA ARMONICA DE JUGUETE", a favor de D. Tullio Tonelli Romani, de nacionalidad italiana, domiciliado en Barcelona, Baños Nuevos, 20, 1ª, 1ª.

=====

MEMORIA DESCRIPTIVA

En Italia se ha dado a conocer una nueva armónica de juguete, muy simple de estructura, muy económica de coste y muy completa en cuanto a su función o fin musical.

Esta armónica es totalmente inédita en España; el recurrente que se propone fabricarla y darla a conocer en nuestro país, solicita que se le garantice en su propiedad y explotación exclusiva mediante la concesión del Modelo de utilidad a que se refiere la presente memoria descriptiva.

10. Los dibujos que a título de ejemplo se adjuntan a

los dedos los orificios -6- de la boquilla o base opuesta.

45. Todo cuanto no afecte, altere, cambie o modifique la esencia de la armónica descrita, será variable a los efectos legales del Modelo que se solicita.

N O T A.

50. Se reivindica como objeto de este registro por Modelo de utilidad:

- 1.- Una armónica de juguete, formada por dos piezas idénticas de material plástico, moldeadas en forma de boquillas alargadas, con un número determinado, preferiblemente ocho, perforaciones o conductos idénticos; estas piezas quedan ajustadas por sus respectivas bases planas y unidas entre sí por dos pasadores o tornillos extremos; ocluyendo entre ambas bases a una finísima lámina metálica, en la que se han cortado o levantado una serie de lengüetas vibrátiles de tamaño progresivo, cada una centrada con las canales coincidentes de las dos piezas idénticas de material plástico; o sea que el número de lengüetas será igual al de canales de cada pieza.

60. Sean cuales fueren las circunstancias que concurren con la esencialidad del Modelo de utilidad definido en la anterior reivindicación, cual objeto es:

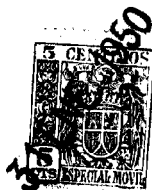
65. 2.- "UNA ARMONICA DE JUGUETE".

Consta la presente memoria de tres hojas foliadas, mecanografiadas por una sola cara y del dibujo adjunto.

70. Barcelona treinta y uno de enero de mil novecientos cincuenta.

P. A. de D. Tullio Tonelli Romani,

L. DURÁN
P. P.



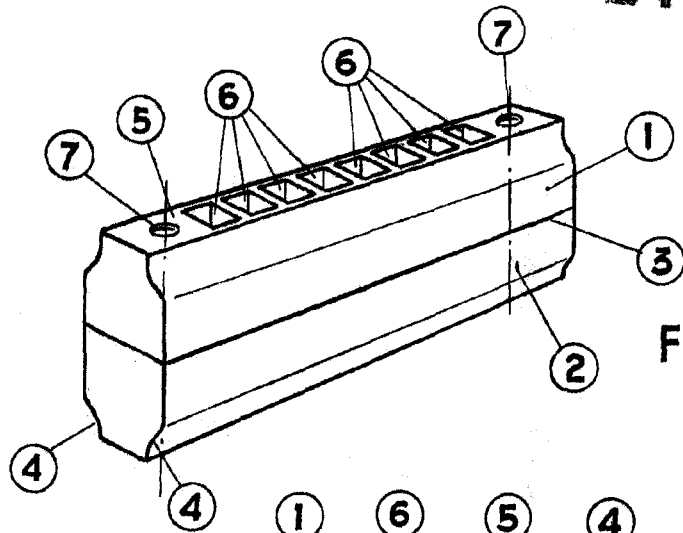


Fig. I

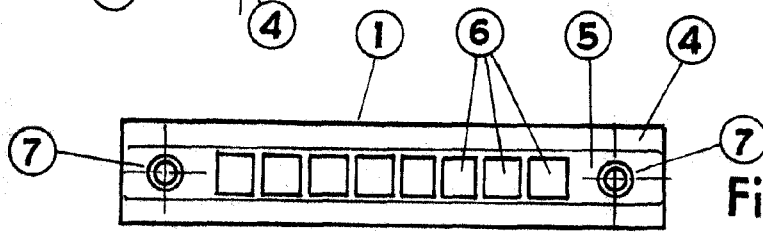


Fig. II

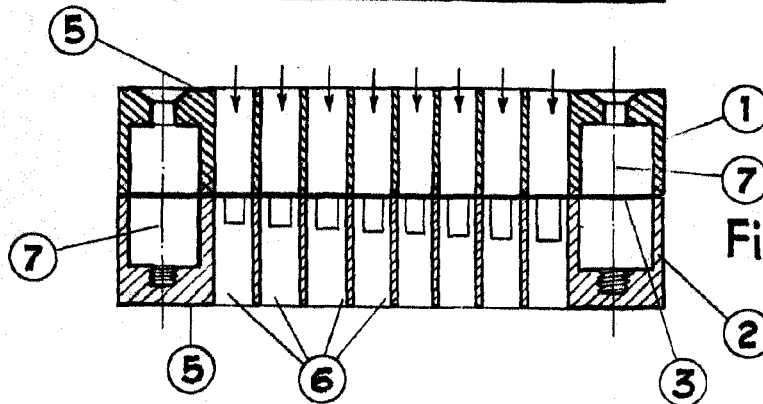


Fig. III

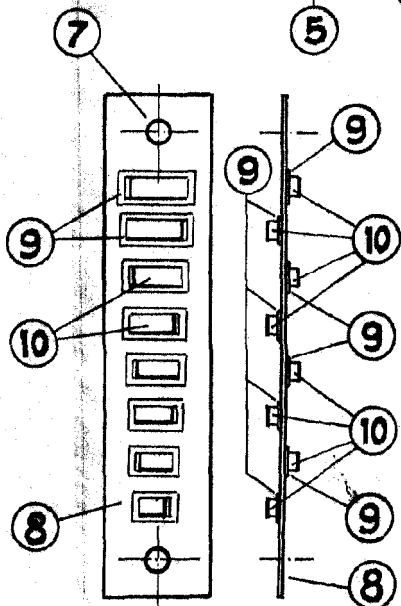


Fig. IV

Fig. V

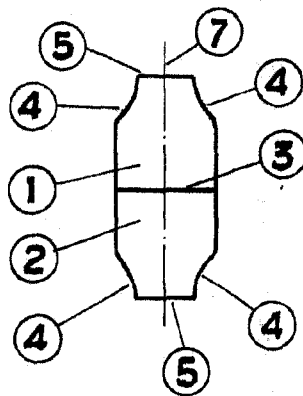


Fig. VI

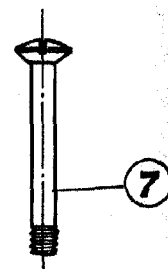


Fig. VII

BARCELONA 31 ENE. 1950

L. DURÁN
P. P.

Luis Durán

ESCALA VARIABLE