

224 63



MODELO DE UTILIDAD

por "Un soporte plegable, de cartón o cartulina".

a favor de Don Federico FONT CASANOVAS, domiciliado en  
Barcelona, calle Valencia, nº 198.

MEMORIA DESCRIPTIVA

5

10 El soporte plegable, de cartón o cartulina, a que se refiere el presente modelo de utilidad, está destinado a ir colocado dentro de una caja de tipo cualquiera en la que quede convenientemente sujeto, persiguiéndose lograr con el mismo, una mayor protección contra los choques si los objetos soportados son frágiles, y además una gran estabilidad sea cual sea la naturaleza de aquellos teniendo con



224 63

figuración cilíndrica o prismática.

5 Tal soporte plegable se caracteriza por determinarse con su montaje una caja cúbica o paralelepípeda que presenta en una de sus caras que no sea la de cierre, preferentemente en la opuesta a ésta, un número adecuado de entallas o perforaciones de perfil cualquiera, que sostienen por paso forzado a su través, a los objetos soportados.

10 En el dibujo adjunto se representa a modo de ejemplo, el soporte que nos ocupa, aplicado al caso de determinar una caja paralelepípeda capaz para seis unidades, siendo en el mismo: Fig. 1, una vista en planta del soporte extendido, siendo de dobladura las líneas de trazos; y Fig. 2, una vista en perspectiva mostrando el soporte montado y sosteniendo ampollas inyectables.

15 De acuerdo con lo expuesto, constituye dicho soporte una porción de cartón o cartulina, cortada y ranurada de forma que se determinene en la misma un plano central -1- de cuyos bordes parten las correspondientes alas #2-3-4- y -5- configuradas apropósitamente para que con su doblado y fijación como es normal pueda constituirse una caja, dándose la característica circunstancia de presentar su cara central -1- u otra de las del paralelepípeda que no sea la de cierre, un número adecuado de entallas o perforaciones -6- dependiente de la magnitud superficial de la cara que las contiene, todo ello independientemente del perfil o constitución de las entallas o perforaciones -6- citadas y de la forma de mantener sujeto el propio soporte una vez montado.



224 63

N O T A

Se reivindica como objeto del presente modelo de utilidad:

1º.- Un soporte plegable, de cartón o cartulina, que yendo destinado a ir colocado dentro de una caja de tipo cualquiera en la que quede convenientemente sujeto, se caracteriza por el hecho de determinarse con su montaje una caja cúbica o paralelepípeda que presenta en una de sus caras que no sea la de cierre, preferentemente en la opuesta a ésta, un número adecuado de entallas o perforaciones que sostienen por paso más o menos forzado a su través, a los objetos soportados.

2º.- UN SOPORTE PLEGABLE, DE CARTON O CARTULINA.

Y todo cuanto afecte a la esencialidad de lo mostrado en el adjunto dibujo y descrito en la presente memoria que consta de tres hojas foliadas y mecanografiadas por una sola cara.

Barcelona, 10 febrero 1950

FEDERICO FONT CASANOVAS

p/a

FIG. 1

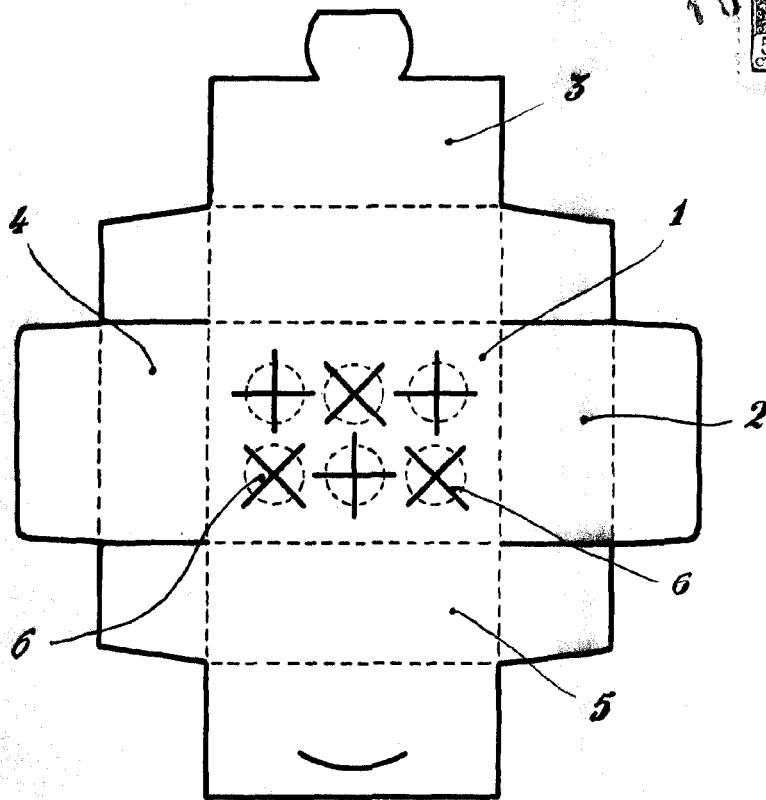
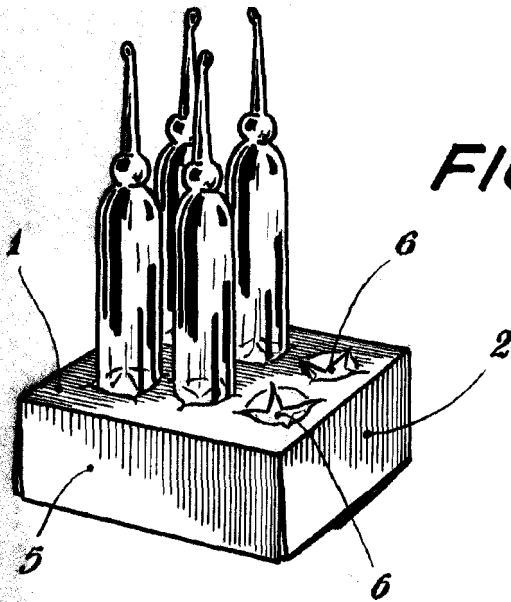


FIG. 2



BARCELONA,  
10 DE FEBRERO DEL 1950.  
P. A.

*F. Font*

ESCALA VARIABLE