

MEMORIA DESCRIPTIVA

que se acompaña a la solicitud de un

MODELO DE UTILIDAD

por veinte años en España,

a favor de

La Entidad " YEREGUI, VILLANUEVA Y COMP<sup>®</sup> S. L. ",

de nacionalidad española,

domiciliada en RENTERIA (Guipúzcoa)

por :

" JUGUETE CON MOVIMIENTO, EN MATERIA PLASTICA ".

=====

El juguete con movimiento, construido en materia plástica, a que hace referencia la presente Memoria descriptiva, y del cual se desea obtener el correspondiente privilegio de MODELO DE UTILIDAD, al amparo de la vigente Ley de Propiedad Industrial, ofrece características propias tales, en cuanto a su costo, fácil construcción, funcionamiento, manejo, originalidad y vistosidad se refiere, que lo hace notablemente superior a los conocidos hasta la fecha.

5

En el plano que se acompaña, se ha representado a título de ejemplo, una tortuga, no reivindicándose esta representación, yá que puede ser fabricado este juguete

10

15 a base de otra figura de animal, muñeco ó análogo, siempre que se preste a ello y conserve la esencialidad del modelo a que nos referimos.

DESCRIPCION:

20 Se trata de un juguete, fabricado en material plástico, que representa una tortuga. Se compone de tres partes esenciales: 1ª, cabeza y cuello (Figª 2); 2ª, cuerpo (Figuras 1 y 3); y cola, 3ª, (Figª 4).

25 El cuerpo (Figs. 1 y 3), está constituido por el caparazón ó concha de la tortuga, -H-, hueso, sustentado por las cuatro patas. Tanto la parte anterior de dicho cuerpo, como la posterior, llevan sendas aberturas -A- y -B-, para poder colocar, respectivamente, la cabeza -G- y la cola -I- de la tortuga, a cuyo efecto, dichas aberturas llevan igualmente sendas asas -E- y -F-, destinadas a la sujeción de las otras dos piezas citadas, en la forma que a continuación indicaremos.

30 Tanto la cabeza y cuello (Figª 2), como la cola (Figª 4), llevan por su parte superior, en su mitad, otras pequeñas asas ó enganches (-C- y -D-) que sujetarán respectivamente en las otras asas ó enganches (-E- y -F-), mencionadas en el párrafo anterior, con lo cual, quedarán ambas piezas (cabeza-cuello y cola) sujetas al cuerpo, manteniéndose en equilibrio inestable.

35 En la hoja de dibujos que se acompaña:

La Figura 1, es una vista del cuerpo de la tortuga, de lado.

40 La Figura 2, representa la cabeza y cuello, vistos en planta.

La Figura 3, nos muestra el cuerpo, visto de frente.

45 La Figura 4, es una representación de la cola, vista en planta.

80 años en España, por " JUGUETE CON MOVIMIENTO, EN MATERIA  
PLASTICA ", a favor de los Sres. YEREGUI, VILLANUEVA Y  
COMP<sup>®</sup> S.L., de nacionalidad española, recaerá sobre las  
particularidades características de las siguientes  
REIVINDICACIONES:

85 1<sup>ª</sup>. - Juguete con movimiento, en materia plásti-  
ca, caracterizado por constar esencialmente de tres  
piezas: una principal ó cuerpo, que comprende el capara-  
zón ó concha del animal representado, y las patas; otra  
anterior, que forma la cabeza y cuello; y otra posterior,  
que constituye la cola.

90 2<sup>ª</sup>. - Juguete con movimiento, en materia plásti-  
ca, a que se refiere la anterior reivindicación, igualmente  
caracterizado porque la pieza central ó cuerpo, lleva en  
su parte anterior y posterior, sendos huecos ó aberturas,  
para el paso y colocación de las otras dos piezas cita-  
95 das, en cuyas partes centrales, en su borde superior, lleva  
unas asas ó enganches para su sujeción.

100 3<sup>ª</sup>. - Juguete con movimiento, en materia plásti-  
ca, según las precedentes reivindicaciones, caracterizado  
también porque, tanto la pieza de cabeza-cuello como la de  
cola, llevan sendas asas ó enganches, situados en su parte  
superior y a la mitad, para ser colgadas de las asas del  
cuerpo, mencionadas en la reivindicación segunda, con lo  
cual, queda compuesto el conjunto, y mantenidas al citado  
cuerpo (sustentación del juguete), en equilibrio inestable,  
105 con lo que se logra su movimiento al mas mínimo roce ó  
por el mas pequeño soplo ó corriente de aire, imitándose  
los movimientos pausados, peculiares del animal represen-  
tado.

110 4<sup>ª</sup>. - " JUGUETE CON MOVIMIENTO, EN MATERIA PLASTI-  
CA ".

Todo conforme a lo descrito en la precedente Me-

moria, que consta de cinco hojas, foliadas y mecanografiadas por una sola cara, representándose a título de ejemplo, no limitativo, en la hoja de dibujos y diseños que se acompañan.

115

Madrid, 27 de Febrero de 1950.

HELIODORO POLO

P. E.



223 89

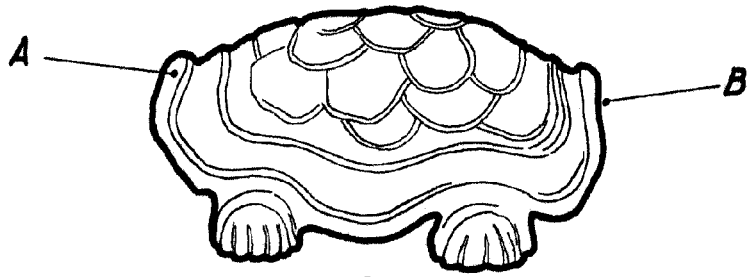
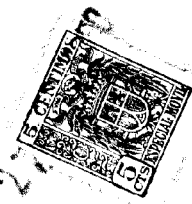


Fig. 1.

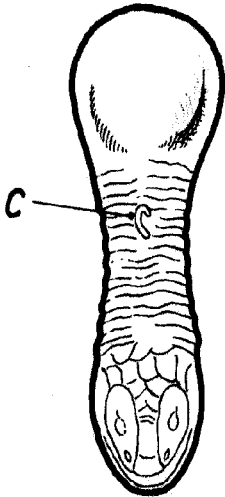


Fig. 2.

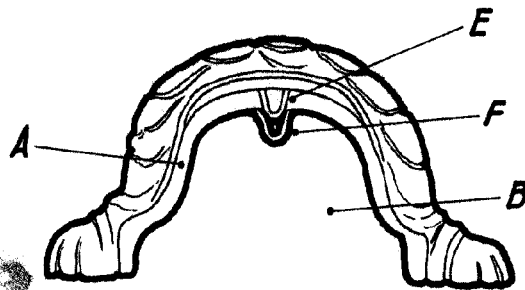


Fig. 3.

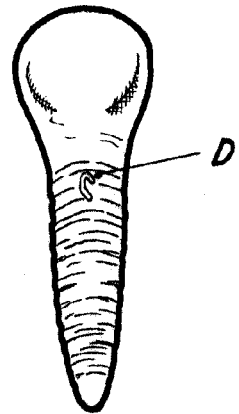


Fig. 4.

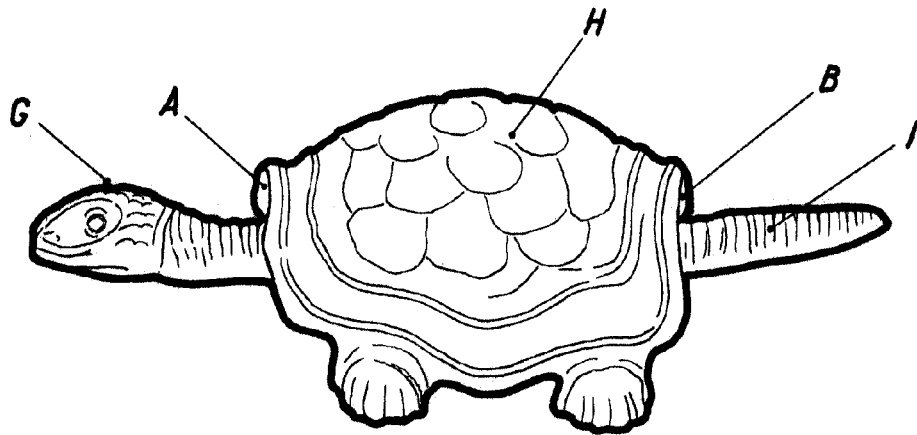


Fig. 5.

*Endeia Variable.*

Madrid, 21 Febrero de 1950.

HELIODORO POLO

L.B.