



22325

22325

MEMORIA DESCRIPTIVA

del Modelo de Utilidad, solicitado a favor de VICENTE SANCHIS MIRA E HIJOS, S. L., de nacionalidad española y residentes en Jijona (provincia de Alicante) España, por : "UN NUEVO DISPOSITIVO DE ENVASE"

=====

5

Se generaliza de cada día más la práctica de expandir porciones individuales de dulces de todas clases, especialmente turrónes, pues son innegables las ventajas que ello representa de comodidad, higiene y economía.

10

Por ello es conocido desde hace mucho tiempo el fabricar los turrónes en masas mayores, para posteriormente fraccionarlas para conseguir las porciones individuales a que empezamos refiriéndonos.

15

Y dicho fraccionamiento se practica tanto separando totalmente las porciones individuales como dejando las señaladas en las tabletas ó masas mayores.

Pero no se han llegado a reunir hasta ahora las condiciones realmente practicas en este orden de ideas y a ello se tiende en el Modelo que se desea proteger.

Se caracteriza el nuevo dispositivo de envase que nos ocupa por que las porciones individuales de tu-



20

rrón de todas clases a que se aplica este Modelo, previamente envueltas, se alojan en su interior plegandose posteriormente las solapas de dos tapas de que dispone en sus extremos, sujetandose el conjunto con una faja longitudinal de celofana, que por transparencia permite ver las estampaciones que lleva el envase, que está fabricado de cartón ó material similar.

25

En cuanto a la porción individual de referencia puede quedar tambien independiente del conjunto exterior.

30

En las Figuras del Plano y Diseño, se representa el dispositivo que nos ocupa, apareciendo en la figura 1ª abierto el envase completamente, señalandose en m) el cuerpo central, y en a) b) c) d) p) y q) las solapas que constituyen las tapas ó cierres de sus dos extremos.

35

La figura 2ª representa la porción individual del turrón convenientemente envuelta, y vista tanto de frente como por uno de sus extremos.

40

Y finalmente la figura 3ª representa el conjunto terminado en que en el envase representado abierto en la figura 1ª, se ha introducido la porción representada en la figura 2ª, se ha cerrado posteriormente, como antes se indica, y se han sujetado sus tapas por medio de la tira de celofana que tambien aparece en la figura de referencia, a través de la cual y por su transparencia aparecen las estampaciones que se han hecho sobre el cartón (ó materia similar) de que está fabricado el envase.

N O T A . - Se reivindica la propiedad de este Modelo de Utilidad,

por :

45



1a.-Un nuevo dispositivo de envase, caracterizado porque las porciones individuales de turrón de todas clases a que se aplica este Modelo, previamente envueltas, se alojan en su interior plegándose posteriormente las solapas de dos tapas de que dispone en sus extremos, sujetándose el conjunto con una faja longitudinal de celofana, que por transparencia permite ver las estampaciones que lleva el envase, que está fabricado de cartón ó material similar.

50

2a.-El dispositivo de la primera reivindicación en que la porción individual de referencia queda independiente del conjunto. exterior.

55

3a. "UN NUEVO DISPOSITIVO DE ENVASE"

Tal y como se describe en esta Memoria descriptiva que consta de 3 hojas foliadas y mecanografiadas por una sola cara y una hoja simple de Planos.

Madrid, a 22 FEB. 1950

MARIO SOLER
Por Poder

22325



Fig. 1ª

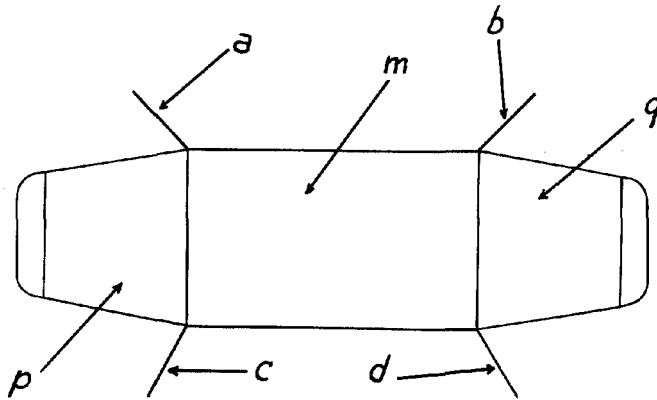


Fig. 2ª

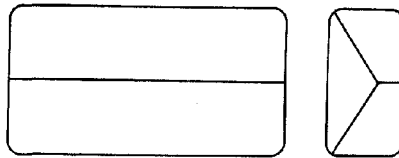
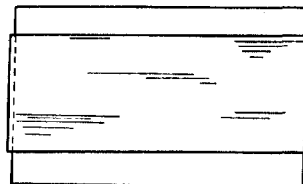


Fig. 3ª



Escala variable
MADRID 22 FEB. 1933
MARIO SOLER
Por Poder