

22257

22257



MODELO DE UTILIDAD

por veinte años

a favor de

Da Perfecta SANTIN MENDEZ

de nacionalidad española

residente en Madrid. Garcia Morato 109. 5a A.

P O R

"NUEVA BOBETA DE VIDRIO HUECA PARA LA CONSTRUCCION"

MEMORIA DESCRIPTIVA

Consiste el objeto del presente Modelo de Utilidad en una nueva baldosa de vidrio hueca para la construcción.

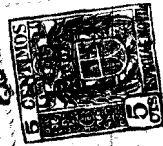
No se conoce en el mercado baldosa de vidrio hueca como la que es objeto de ésta memoria descriptiva.

5 Efectuadas las debidas pruebas, se ha podido comprobar el efecto no solamente de los haces de luz que se obtienen sino la consistencia y limpieza de las mismas por ambas caras.

Para la mejor comprensión del objeto de éste Modelo de
10 Utilidad se acompaña un plano explicativo en el que, se pueden apreciar con todo detalle las características esenciales que encierra ésta nueva baldosa de vidrio hueca, pa-

22257

18



ra la construcción.

En la Figs 1a apreciamos en -a- la parte de la baldosa, ya
15 que ésta está formada por dos cuerpos el destinado al exterior
es el representado por ésta letra que, tienen en sus cuatro
laterales las hendiduras B y los salientes C destinado a jun-
tarse con la babeta contigua.

En -b- apreciamos las mentadas hendiduras laterales de la
20 loseta.

En -c- los salientes laterales que tiene la loseta.

En -d- medias cañas o salientes que tiene la parte de la
loseta -a- en su interior.

En -e- apreciamos un pequeño hueco que queda entre la par-
25 te de la loseta -a- y la segunda parte -f- que es cubierta
de cemento o pegamento especial para lograr formar un solo
cuerpo la loseta y su interior hueco como se apreciará.

Tiene también la segunda parte de la loseta -f- unos salien-
tes o medias cañas pero en sentido contrario a las que lleva
30 la parte -a- con el fin de obtener efectos cruzados en los
haces de luz que se reciben del exterior.

El extremo referente al cruce de haces de luz, puede apre-
ciarse en la Figs 2 vista a pájaro pudiendo ser éstos de
diversas formas.

35. Descriot suficientemente el objeto del presente Modelo de
Utilidad, solamente cabe hacerse constar que, podrá ser ob-
jeto de mejoras siempre y cuando no se altere la esencialidad
del mismo, no invalidándolo el cambio de formas, ni las formas
interiores de las dos partes de la loseta.

40

REIVINDICACIONES

Reivindica la recurrente la propiedad y el derecho exclusivo
de fabricación en España y sus Dominios del objeto del pre-
sente modelo de Utilidad por veinte años, en España y sus Do-

minios, caracterizado en las siguientes reivindicaciones;

45 1a. Nueva loseta de vidrio hueca para la construcción, caracte-
 terizada esencialmente por un cuerpo exterior que tiene dos
 salientes continuos en sus laterales para recibir a otra
 pieza interior, y que sus propios laterales exteriores llevan
 los medios de sujeción para la loseta contigua y, en su inte-
 50 rior lleva unas medias cañas o salientes de cualquier forma
 para menguar los haces de luz del exterior.

2a. Nueva loseta según reivindicación anterior, caracterizada
 esencialmente por una segunda pieza que, encaja en la de la
 primera reivindicación dejando un pequeño espacio para poder
 55 colocar el debido pegamento de sujeción y como la anterior,
 lleva en su parte interior medias cañas o saliente de cualquier
 forma para repartir los haces de luz, pero colocados en sen-
 tido contrario y conseguir mejor esparcimiento de los mismos,
 y quedando la loseta completamente lisa en sus dos partes,
 60 y en su interior hueca con los debidos efectos de luces al
 cruzarse las formas de los salientes de las dos citadas piezas.

Se Por "NUEVA LOSETA DE VIDRIO HUECA PARA LA CONSTRUCCION"

Sean cuales fueren las circunstancias que concurran en la
 esencialidad de la presente memoria descriptiva.

65 Consta éste memoria descriptiva de tres hojas mecanografiada-
 das por una sola cara, numeradas, foliadas y acompañadas de un
 plano explicativo a título de ejemplo.

Madrid 16 de Febrero de 1950

J. Santia



22257

FIG. 1

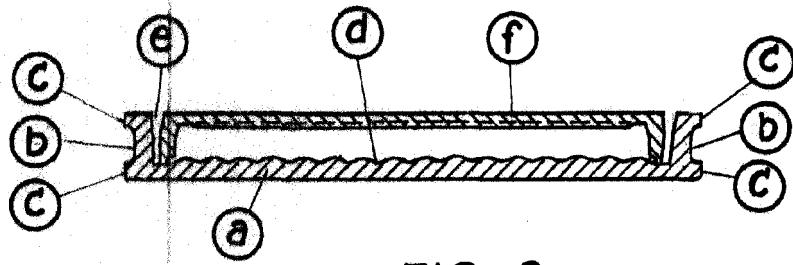
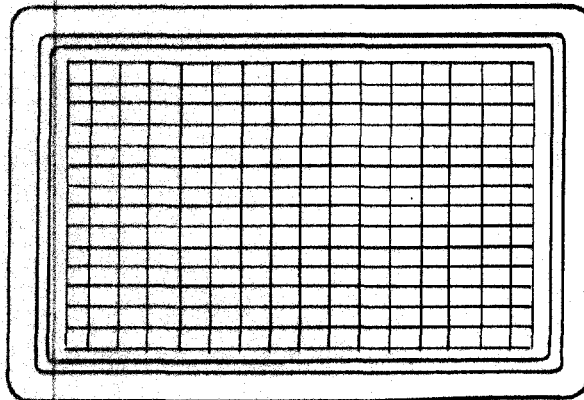


FIG. 2



Escala variable

Madrid, 16 Febrero, 1950

Santín