

22256

22256



MODELO DE UTILIDAD

por veinte años

a favor de

De Perfecta SANTIN MENDEZ

de nacionalidad española,

residente en Madrid. Garcia Morato 109. 5a A.

P O R

"NUEVA LOSETA DE VIDRIO PARA LA CONSTRUCCION"

M E M O R I A D E S C R I P T I V A

Consiste el referido Modelo de Utilidad en una nueva lo-
seta de vidrio para la construcción.

Los resultados satisfactorios de dicha loseta de vidrio,
son a todas luces bien comprobados, ya que, además de servir
5 su papel, ejercen el de que, por medio de un cruce de haces
de luz sea todavía más práctica ésta loseta que se le puede
llamar simple por tener un solo cuerpo.

Para la mejor comprensión del objeto de la misma, a la
presente memoria descriptiva se adjunta un plano en el que
10 podemos apreciar las características y finalidad de la misma.

En la Figs 2a apreciamos un corte de la mentada loseta de



vidrio cuyo cuerpo y extremos están debidamente expresados en su rayado, siendo sus dos caras -g- y -h- las posiciones de medias cañas o salientes de cualquier forma en sentido
 15 contrario para lograr que la luz sea mejor repartida en el interior del departamento donde se construya con ésta clase de losetas.

En -f- apreciamos los entrantes para la sujeción de las losetas que los llevan en sus laterales.

20 En -e- apreciamos los salientes que se juntan con los de las otras losetas y formar un cuerpo, quedando el hueco que se forma destinado al pegamento.

En las figuras 1a y 3a vistas A y B se aprecia la misma loseta pero el dibujo de salientes o medias cañas que se ven
 25 en sentido contrario para lograr un cruce de haces de luz.

En la Figa 2a se aprecian dos líneas que van de extremo a extremo de los salientes que tiene la loseta a título indicativo, ya que la loseta o sea su cuerpo y extremos está marcado por rayitas indicadoras de lo que, es la loseta, con sus dos
 30 expresadas caras -g- y -h-.

Como se apreciará la loseta de vidrio es de un solo cuerpo y con salientes a ambas caras en posición distinta para lograr una mayor distribución de los haces de luz que penetren por la misma.

35 Descrito suficientemente el objeto del presente Modelo de Utilidad, solo cabe hacerse constar que, podrá ser objeto de mejoras, siempre y cuando no se altere la esencialidad de la misma, no invalidándola el cambio de forma ni de los salientes.

 R E I V I N D I C A C I O N E S

40 Reivindica la recurrente la propiedad y el derecho exclusivo de fabricación en España y sus Dominios del objeto del presente Modelo de Utilidad por veinte años, caracterizado en las

siguientes reivindicaciones:

45 La Nueva loseta de vidrio para la construcción, caracteriza-
da esencialmente por un solo cuerpo con salientes en sus laterales para su sujeción, y su cuerpo queda un poco más entrado y todo él tanto por una cara como por otra tiene unos salientes o medias cañas.

50 2a. Nueva loseta de vidrio para la construcción, caracterizada esencialmente, porque los salientes de la reivindicación anterior de cualquier forma, en una cara están en posición contraria a las que lleva la otra cara, con el fin de lograr mejor distribución de los haces de luz que penetren por la loseta.

55 3a Por "NUEVA LOSETA DE VIDRIO PARA LA CONSTRUCCION"

Sean cuales fueren las circunstancias que concurren en la esencialidad del presente Modelo de Utilidad por veinte años.

60 Consta la presente memoria descriptiva de tres hojas mecanografiadas por una sola cara, numeradas, foliadas y acompañadas de un plano indicativo a título de ejemplo.

Madrid 16 de Febrero de 1950

A. Santen

16



FIG. 1

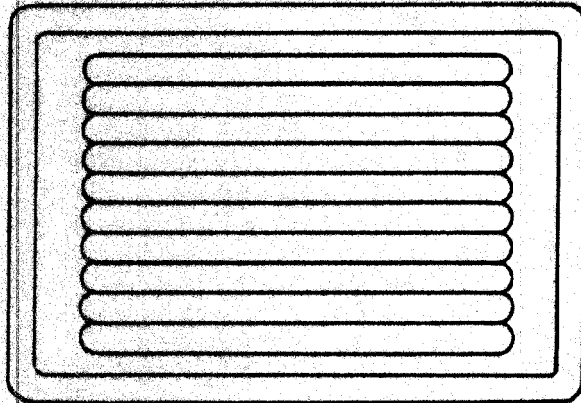


FIG. 2

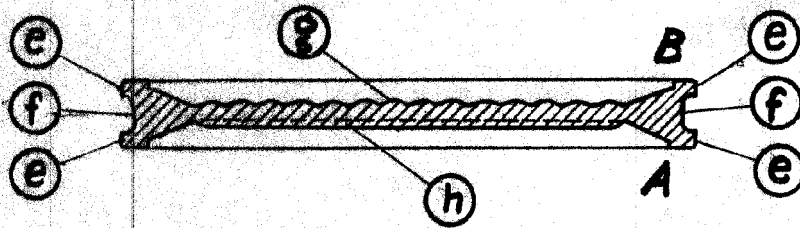
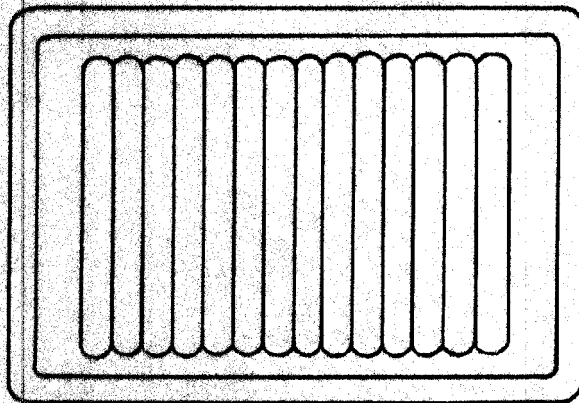


FIG. 3



Escala variable
Madrid 16 Febrero 1950
A. Santin