



1950

22075

MEMORIA DESCRIPTIVA

que se acompaña a la solicitud de

UN MODELO DE UTILIDAD

a favor de D. Lorenzo FLUXA Figuerola, de nacionalidad española, residente en INCA (Baleares),

por:

"PISO PARA EL CALZADO PERFECCIONADO"

-----

La presente Memoria se refiere como su enunciado indica, a un piso para el calzado de características especiales por el cual se solicita la correspondiente patente de MODELO DE UTILIDAD conforme y al amparo del vigente Estatuto sobre Propiedad Industrial.

5

A continuación vamos a ocuparnos de hacer una de-

22075



10

tenida descripción de la invención, ayudándonos para ello de los planos reglamentarios que se acompañan, en los cuales se representa una sencilla forma de realización susceptible de modificación de todas aquellas partes o elementos que no supongan una alteración fundamental de las características esenciales que reivindicaremos.

15

Según el ejemplo de ejecución representado, los perfeccionamientos de referencia consisten en haberse previsto, solidariamente sobre el propio piso del calzado (1), una disposición de tacos o resaltes (3) en número y formas variables, racionalmente distribuidos sobre sus bordes y parte central cuyos resaltes tienen una altura conveniente, por lo menos igual al espesor de la suela, presentando en su superficie unos nervios en relieve (3) que constituyen un estriado antideslizante.

20

25

Con arreglo a la descripción que antecede, son evidentes los beneficios que este sistema reporta, dado que el desgaste de la materia integrante del piso se efectúa solamente por lo que respecta a los referidos tacos o resaltes (3) sin perjuicio de obtenerse la máxima comodidad en la marcha y con la particularidad de que los espacios comprendidos entre dichos resaltes, desprovisto de materia, permiten una gran economía de ésta en la fabricación, siendo además de una moderna y elevada estética el artículo presentado con los perfeccionamientos aludidos.

30

35

En los planos que se acompañan, la figura única representa una vista en conjunto del piso perfeccionado donde pueden claramente apreciarse la disposición de los elementos integrantes.

La forma, dimensiones y materiales podrán ser variables y en general cuanto sea accesorio y secundario

40

siempre que no altere, cambie o modifique la esencialidad del objeto que se describe.



Los términos en que queda redactada esta Memoria son ciertos y fiel reflejo del objeto descrito, debiéndose tomar con carácter amplio y nunca en forma limitativa.

N O T A

45

El MODELO DE UTILIDAD que se solicita recaerá sobre las particularidades características de las siguientes reivindicaciones:

50

1ª.- Piso perfeccionado para el calzado, caracterizado por establecerse solidariamente al propio piso, una disposición de tacos o resaltes en número y formas variables, racionalmente distribuidos sobre sus bordes y parte central y con una altura conveniente, por lo menos igual al espesor del piso, presentando en su superficie de asiento unos nervios en relieve que constituyen un estrado antideslizante.

55

2ª.- «PISO PARA EL CALZADO PERFECCIONADO».

Todo según queda expuesto en la precedente Memoria que consta de tres hojas foliadas y mecanografiadas por una sola cara y hoja de dibujos que a la misma se acompaña.

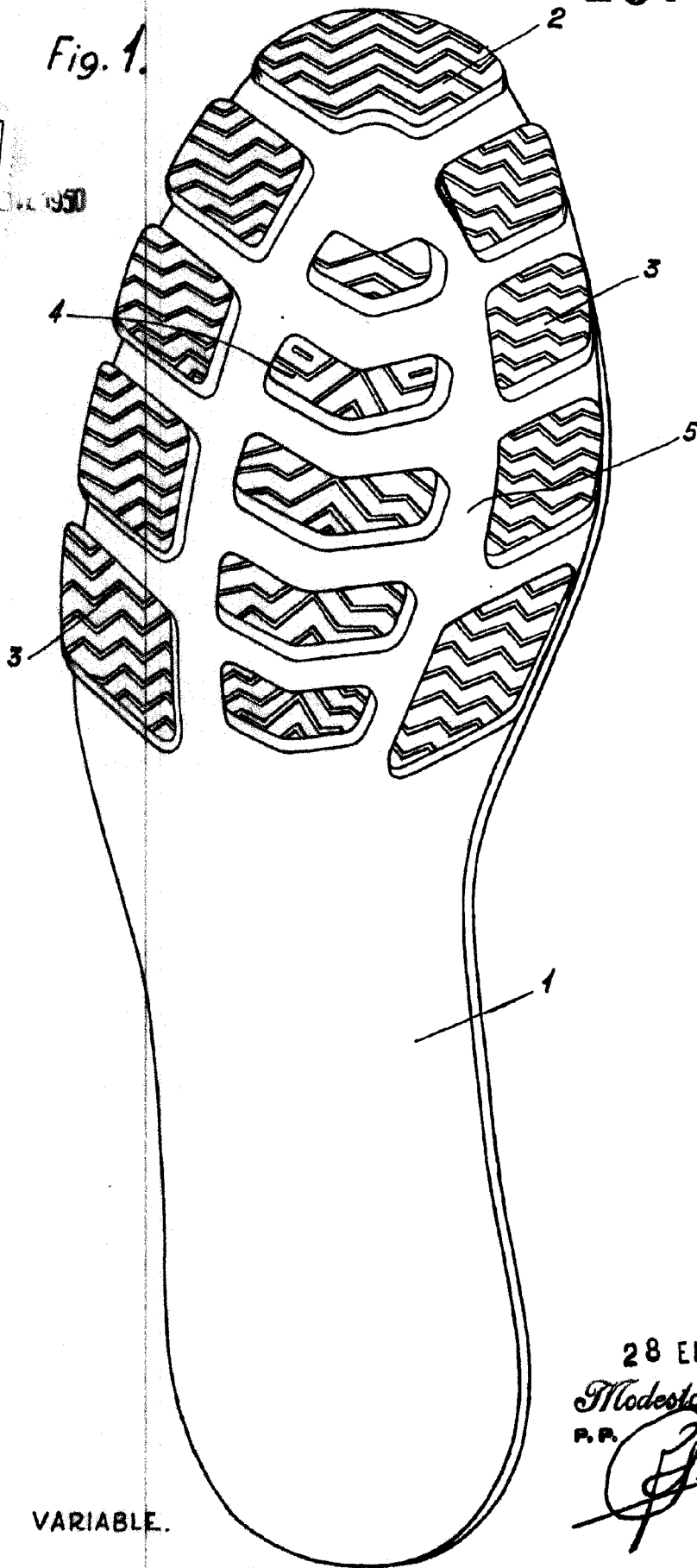
Madrid, 28 de Enero de 1950.  
LORENZO FLUXÀ FIGUEROA  
P.A.

*Modesto Polo*  
P.P.  
*[Signature]*

LORENZO FLUXA

22075 *Hija única.*

Fig. 1.



ESCALA VARIABLE.

28 ENE 1950  
Modesto Polo  
P.R.  
*[Signature]*