



22055

MODELO DE UTILIDAD

m e m o r i a d e s c r i p t i v a

s o b r e :

" NUEVO SUJETADOR DE HOJAS CAMBIABLES"; solicitado a favor de Don IGNACIO PLAZA SANCHEZ-BRETAÑO, de nacionalidad española, domiciliado en Madrid, San Simon, nº 3.

5 El presente modelo de utilidad se refiere a un nuevo sujetador de hojas cambiables, y está caracterizado esencialmente por reunir en sí dos motivos que le hacen muy superior a cuanto actualmente se expende en el mercado: el práctico y el económico.

10 Con referencia al primero, podemos citar, a título de ejemplo no limitativo, el representado en el dibujo adjunto. Consiste el presente sujetador en una varilla de metal, hueca, 1, en la que lleva practicados unos orificios simétricos, 2, por los que se introducen las varillas, 3, 4, lengüetas procedentes de otra laminilla de metal que va colocada en el interior de 1.

La figura 1ª nos muestra el sujetador en estado abierto, o sea, cuando las lengüetas 3,4, resbalan



22055

15 hacia la abertura más separada de los orificios, 2.
Empujando suavemente la varilla interior hacia arriba,
quedan las lengüetas en estado cerrado, tal como lo mues-
tra la figura 2ª.

20 La figura 3ª presenta, de lado, el mismo sujetador,
con un corte practicado en su mitad, para mostrar la la-
minilla interior con sus lengüetas.

La figura 4ª es una representación laminar de las len-
güetas, 3,4, con su unión machihembrada, 5. Asimismo puede
verse que los extremos de dichas lengüetas, 3,4, van cor-
25 tados de modo que, al cerrarse, queden sus extremos per-
fectamente acoplados.

Las figuras 6ª y 7ª, nos muestran en corte transver-
sal, las figuras 1ª y 2ª, respectivamente, con las lengüe-
tas, 3,4, dobladas convenientemente.

30 Y por último, la figura 5ª la laminilla interior,
de lado.

El funcionamiento, como habrá podido comprenderse,
es sencillísimo, pues con presionar ligeramente hacia
arriba o hacia abajo las lengüetas, 3,4, queda dicho
35 sujetador en posición abierta o cerrada.

En cuando a la economía es indiscutible, ya que
puede fabricarse de materiales diversos, metales u
otros apropiados, todos ellos de coste muy reducido.

Es obvio que cualquier variación de detalle o
40 de material empleado en su construcción queda dentro
del área de protección del presente modelo de utilidad.

N O T A

El presente modelo de utilidad, que se solicita en
España, por veinte años, deberá recaer sobre:

45 "NUEVO SUJETADOR DE HOJAS CAMBIABLES", de acuerdo
con las siguientes:

R E I V I N D I C A C I O N E S

1ª.- Nuevo sujetador de hojas cambiables, caracteri-
zado por el hecho de estar constituido por un cuerpo cilin-
drico de metal y otro material apropiado, en el que lleva

22055

- 3 -



practicados unos orificios simétricos, por los que salen y resbalan unas lengüetas, procedentes de una laminilla interior.

55 2^o.-Nuevo sujetador de hojas cambiables, según la reivindicación anterior, caracterizado porque la laminilla interior consta de dos piezas perfectamente acopladas, con apéndices laterales o lengüetas, dobladas en curva abierta, en cuyos extremos van practicados unos cortes, que facilitan el perfecto cierre.

60 3^o.-Nuevo sujetador de hojas cambiables, caracterizado porque con una ligera presión hecha sobre las lengüetas, hacia arriba o hacia abajo, de los orificios practicados en el cuerpo cilíndrico principal, queda en posición abierta o cerrada, el mencionado sujetador.

65 4^o.- NUEVO SUJETADOR DE HOJAS CAMBIABLES.

Según queda substancialmente descrito en la presente memoria e ilustrado en los dibujos que, a título de ejemplo no limitativo, se acompañan.

Esta memoria consta de tres hojas escritas a máquina por una sola cara y una hoja de dibujos.

Madrid, 26 de enero de 1950.

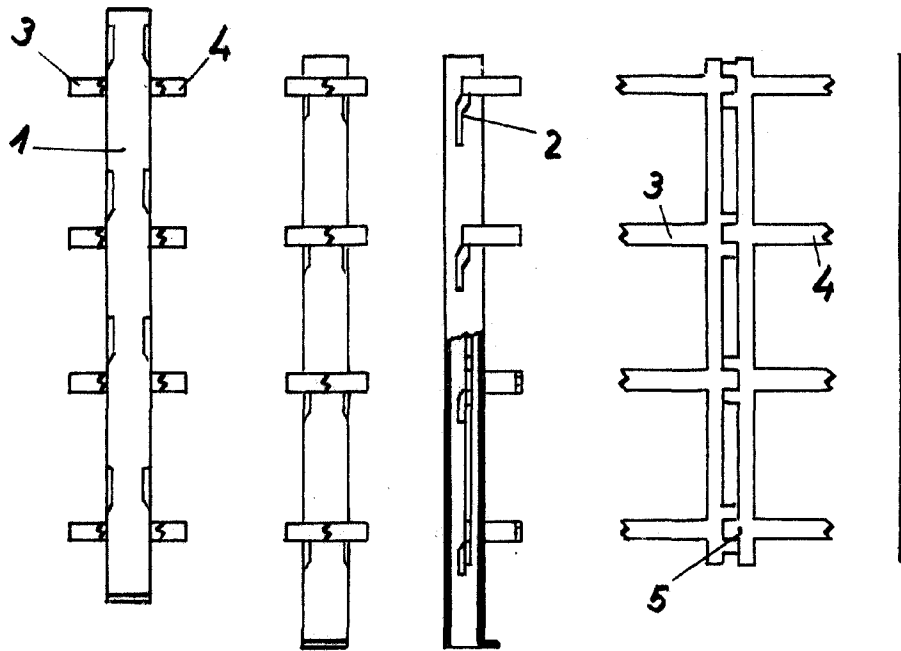
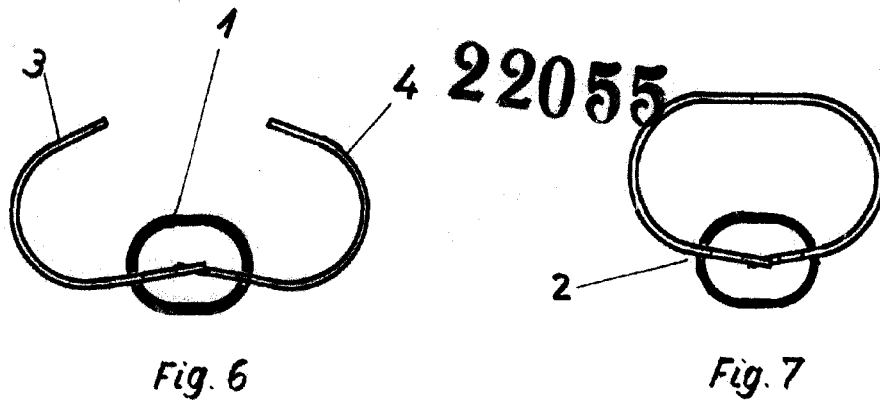


Fig. 1

Fig. 2

Fig. 3

Fig. 4

Fig. 5

Madrid, 6 de Enero de 1950,

Escala variable