

mc/

22038

20 ENE



MODELO DE UTILIDAD

a favor de

D. Antonio RIERA GUITART - de nacionalidad española -
domiciliado en GUINARDO (Barcelona), Av. Virgen Montse-
rrat, nº 239,

por:

" Envase o envoltorio para tabletas de chocolate "

-----:oOo:-----

Descripción

El presente modelo de utilidad se refiere a un
envase o envoltorio para tabletas de chocolates u otros
productos, que envuelve la tableta cubriéndola por comple-
to, con las consiguientes ventajas higiénicas, y que al



mismo tiempo permite ver el contenido del envase.

5 Consiste este envase en una hoja de papel o de cartulina cortada por troquel según un determinado contorno, la cual, convenientemente doblada forma una caja plana de las dimensiones de la tableta de chocolate. Esta caja puede abrirse y cerrarse por sus caras menores, y en una de sus caras mayores presenta una abertura o ventana cerrada por medio de una hoja de papel transparente o celofan, que permite ver el aspecto de la tableta contenida en el envase.

10

La hoja de papel o cartulina que forma el envoltorio o envase, se corta según el desarrollo de un prisma recto de base rectangular o cuadrada y de altura relativamente muy pequeña, correspondientes a las dimensiones que deba tener la caja, la cual se forma doblando esta hoja según las líneas que corresponden a las aristas del prisma.

15

La característica esencial del envase objeto de este modelo de utilidad, consiste en que una de las caras, preferiblemente la que se considere como cara superior del envase, presenta una abertura o ventana de cualesquiera forma y dimensiones, y que puede estar practicada en el centro de dicha cara o bien desplazada. Esta ventana vé cerrada por una hoja de papel celofan convenientemente adherida por la parte interior, de manera que sin necesidad de abrir el envase puede verse el contenido del mismo.

20

25

En el plano adjunto se representa el envase o envoltorio objeto de este modelo de utilidad.

La figura 1, representa el desarrollo de la hoja de papel o cartulina que forma el envase.

30 La figura 2, representa el envase ya formado, con sus extremos abiertos.



La figura 3, es una vista del envase cerrado.

Este envase o envoltorio para tabletas de chocolate está constituido por una hoja de cartulina o papel, troquelada según la forma representada en la figura 1, correspondiente al desarrollo de un prisma recto de base rectangular o cuadrada y de altura relativamente muy pequeña, iguales o ligeramente mayores a la base y altura de la tableta de chocolate que deba contener el envase.

En este desarrollo, a continuación de los lados de la base -1-, destinada a constituir el fondo o cara inferior del envase, van dispuestas las caras laterales menores -2- y -3- y las mayores -4- y -5-, y a continuación de una de dichas caras laterales mayores -5- va dispuesta la otra base -6- del prisma, que ha de formar la cara superior del envase y en la cual se practica también por troquel una abertura o ventana -7-, que en el plano se ha representado de forma rectangular y centrada en dicha cara -6-, pero que puede ser también de la forma y dimensiones que se desee y estar desplazada respecto al centro de la cara -6-.

La cara -6- se prolonga por su lado mayor libre formando una pestaña -8- que se fija mediante un adhesivo apropiado a la parte interior de la cara lateral mayor -4- para formar la caja o envoltorio, como puede verse en la figura 2.

Las caras laterales -2- y -3- presentan también una pestaña -9- que, en combinación con otras pequeñas pestañas -10- que forman las caras -4- y -5- en sus lados menores, sirven para cerrar los extremos del envase una vez introducida la tableta en su interior, pero de manera que puedan volverse a abrir cuando se desee.

A la parte interior de la cara -6- va adherida



una hoja -11- de papel celofan u otro material transparente que cubre toda la abertura -7-, quedando visible de esta manera el contenido del envase y, al mismo tiempo, perfectamente protegido del contacto exterior.

5

-----: N O T A :-----

Se reivindica como objeto de este registro de modelo de utilidad:

10

1.- Envase o envoltorio para tabletas de chocolate, constituido por una hoja de papel o cartulina troquelada según el desarrollo de un prisma recto de base rectangular o cuadrada y de altura relativamente muy pequeña, y provisto de pestañas apropiadas para formar, doblando convenientemente dicha hoja, una caja cerrada de las dimensiones de la tableta que deba contener, caracterizado por presentar en una de sus caras, una abertura o ventana de cualquier forma y dimensiones totalmente cerrada por una hoja de papel celofan o de otro material transparente, adherida por la parte interior a dicha cara, de manera que pueda verse el contenido del envase o envoltorio sin necesidad de abrirlo.

15

20

2.- Envase o envoltorio para tabletas de chocolate.

25

Esta memoria consta de cuatro páginas, escritas por una sola cara.

BARCELONA, 20 ENE 1950

P.A.

JOSÉ MARÍA BONDAR

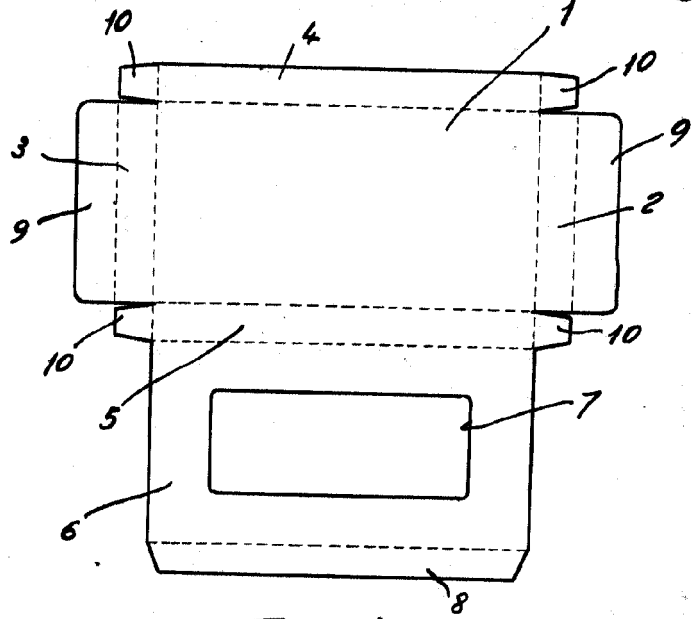


Fig. 1

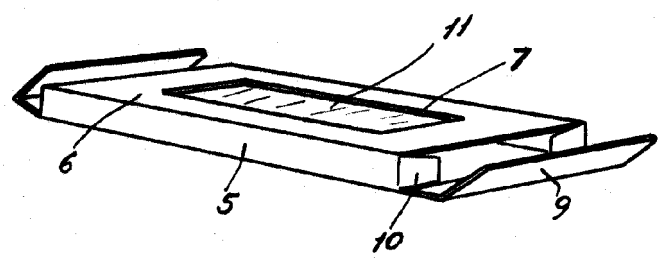


Fig. 2

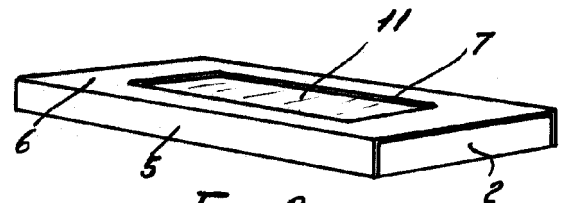


Fig. 3

P.A.
[Handwritten signature]