

21885

21885



MEMORIA DESCRIPTIVA

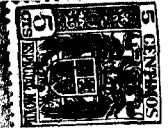
para un modelo de utilidad por veinte años por "APARATO-AFILADOR DE MINAS DE LAPICES Y USOS ANALOGOS", a favor de Don Alejandro de la SOTA MARTINEZ, Arquitecto, residente en Madrid, c/ Genova n.º 11.

El objeto del presente modelo de utilidad se relaciona con un aparato-afilador de minas de lápices el cual comprende un cuerpo de forma semi-tubular ó parecida con patitas de sosten, contra-pesos ó parte achaflanada en su parte inferior, mientras que por la parte superior presenta una superficie inclinada, la cual va revestida de una tira de lija ó de una lima metálica y enfrente de dicha superficie se dispone otra asimismo inclinada hacia su centro, que sirve de cierre para el aparato-afilador, dejando únicamente abierta una estrecha ranura longitudinal, para que el polvo del gráfito de las minas de lápices ó de otras materias analogas pueda entrar por dicha ranura hacia su deposito, situado en la parte inferior.

El deposito del polvo antes mencionado puede estar formado por el mismo fondo del aparato, ó bien ir acoplado lateralmente al aparato, separandose del mismo por presión o rosca. En uno de sus extremos el aparato lleva un mango con orificio, para poder colgarse el mismo donde convenga.

En el dibujo adjunto el aparato-afilador de lápices y usos analogos siendo:

1 el mango con su orificio correspondiente para ser colgado; este mango puede variar de forma y dimensiones; 2 es la



superficie inclinada destinada a recibir la tira de lija ó lima;
 2 la superficie inclinada frente a la anterior para efectuar el cierre
 del aparato; 4 es la rosca ó enchufe del deposito; 5 es el deposito
 que recoge el polvo de gráfito ú otras materias analogas 6 son las
 25 patitas ó contrapeso que sostendrá el aparato en su posición correcta;
 7 es el cuerpo del aparato y 8 la ranura longitudinal entre ambos
 cuerpos inclinados.

para servirse del aparato-afilador de minas de lápices se
 frota el lápiz, pastel ó analogo sobre la tira de lija, con lo que,
 30 debido a la inclinación pronunciada de dicha superficie, el polvo
 del gráfito ó analogo cae por la ranura longitudinal al deposito
 inferior; por la disposición del tabique en el interior. Una vez que
 ha caído en el mismo el polvillo procedente del frotado de la mina
 en la lija, no podrá volver a salir, sometido el aparato a cualquier
 35 movimiento. De vez en cuando se separará el deposito vaciando su
 contenido.

Dicho aparato-afilador cumple con un cometido muy necesario
 en oficinas de dibujo y de servicios analogos, por cuanto que al
 tirarse el polvo de los lápices al suelo, éste se pone en extremo
 40 sucio, maxime al pisarse dicho polvo que, por lo general, es de los
 mas diversos colores, dando un aspecto nada pulcro a la habitación.

NOTA
 =====

Se declara de novedad y de propia invención del solicitante
 el objeto del presente modelo de utilidad con las siguientes:

45 Reivindicaciones
 =====

1.- Aparato-afilador de minas de lápices y usos analogos,
 caracterizado porque comprende un cuerpo de forma semi-tubular ú ovoide
 con patas ó contrapeso para sostenerlo en posición correcta, yendo
 provisto por su parte superior de superficie inclinada, revestida de
 50 lija ó lima, y una segunda superficie normal a la anterior, formando

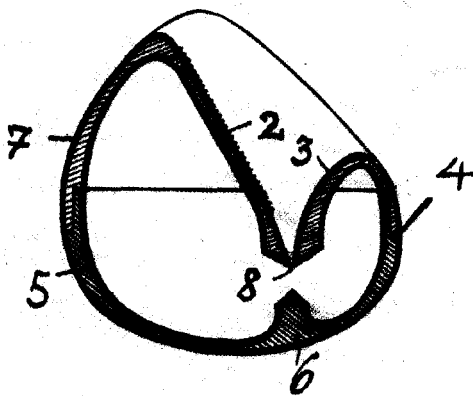
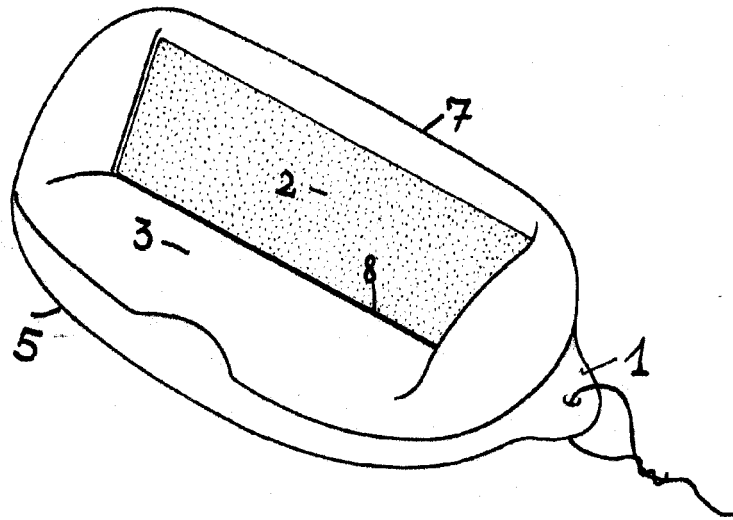


entre ambas superficies una ranura longitudinal, y cerrándose el aparato por un depósito enchufable por presión ó rosca y en uno de sus extremos va provisto un mango con orificio para ser colgado.

55. 2.- El modelo de utilidad cuyo privilegio se solicita por veinte años para España y sus dominios, deberá recaer por "APARATO-AFILADOR DE MINAS DE LAPICES Y USOS ANALOGOS", según se describe y reivindica en la presente memoria que consta de tres hojas foliadas y mecanografiadas por una sola cara y se ilustra con los dibujos que a la misma se acompaña.

Madrid, 11 de Enero de 1.950

PP: Alejandro de la Sota Martínez



SECCION

ESCALA VARIABLE
pp: Alejandro de la Sota Martinez