



21882

M O D E L O
D E
U T I L I D A D .

para "UNA ALPARGATA ADAPTABLE AL PIE", a favor de Don Manuel Mira García, domiciliado en Barcelona, calle de Rosellón, número 154.

- . -

MEMORIA DESCRIPTIVA

El modelo de utilidad objeto de la presente memoria descriptiva se refiere a una alpargata adaptable al pie.

5. La característica del modelo consiste en que, en una alpargata compuesta por pala y trasera, en piezas separadas, se reúnen éstas partes, pala y trasera, entre sí, por una o varias tiras elástica, que aseguran una perfecta adaptación sin impedir el juego del pie.

10. El número y disposición de las tiras de unión puede ser muy variado, y también pueden ser combinadas tiras elásticas con otras que no lo sean.

Para facilitar la explicación, se acompaña a la presente memoria una lámina de dibujos, en la que se ha representado un caso de realización, que se cita solamente a título de ejemplo.

15. En el dibujo: la figura 1ª muestra, en alzado, la



vista lateral de alpargata organizada según el modelo.

La Fig. 2ª indica la vista en planta de la referida alpargata.

5. Consiste el modelo en una alpargata formada por las dos partes, pala -1- y trasera -2-, las cuales se unen entre sí mediante la o las tiras -3- de material elástico, que obligarán a ambas partes a ceñirse suavemente al pie.

10. El modelo, dentro de su esencialidad, cabe llevarlo a la práctica en otras formas de realización que la indicada a título de ejemplo en la descripción, a las cuales alcanzará también la protección que se recaba. Podrá, pues, construirse en cualquier forma y tamaño, con los materiales más apropiados y en todas sus combinaciones de colores: por quedar todo ésto comprendido dentro del espíritu de las reivindicaciones.

N O T A

15. Descrito el objeto y utilidad de la invención, lo que se declara como no divulgado ni practicado en España, comprenden de las siguientes reivindicaciones:

20. 1ª.- Una alpargata adaptable al pie, caracterizada esencialmente por el hecho de que, en una alpargata formada por dos partes, una la pala y otra la trasera, se realiza la unión de ambas mediante una o más tiras de material elástico, cuya acción, tendiendo a aproximar dichas partes, proporciona una adaptación suave sobre el pie.

25. 2ª.- Una alpargata adaptable al pie.

Según se describe y reivindica en la presente memoria



21882

descriptiva, que consta de tres hojas, foliadas y escritas a máquina por una sola cara, acompañadas de una lámina de dibujos.

Madrid, a 11 de enero de 1950.

MANUEL MIRA GARCIA.

p.a.

JAMES ISERN MIRALLÉS

P. P.

21882



Fig. 1º

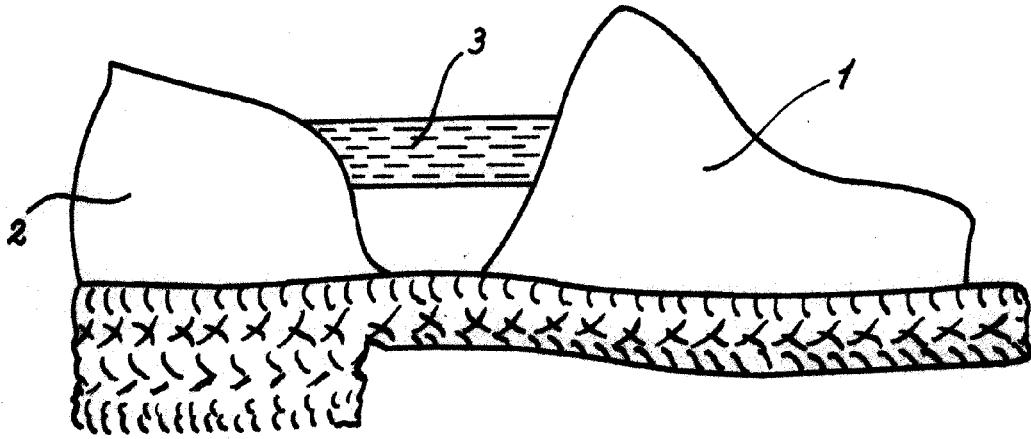
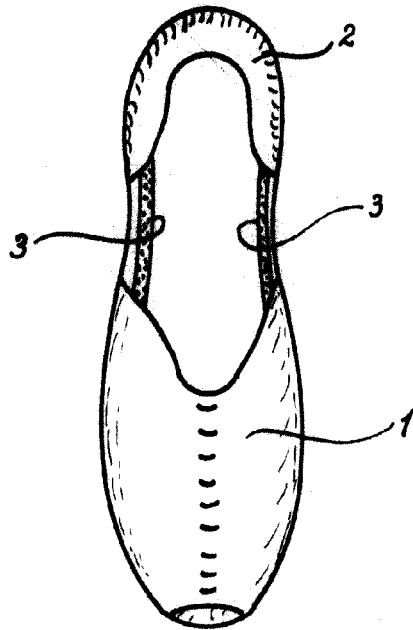


Fig. 2º



Madrid, 11 Enero 1950
Jaime Isern

p.p.