

21852



*Memoria Descriptiva*  
*del*  
*Modelo de Utilidad*

que por 20 años, para España y sus Posesiones, se solicita a favor de **DON NICOLAS BALLESTER HERRERO**, de nacionalidad española, domiciliado en **SEVILLA-ESPAÑA**, calle Yuste, 5, por: "UNA TRAMPILLA REGISTRADORA PARA NIDAL DE AVES ESPECIALMENTE GALLINAS".-

-o-o-0-o-o-

5 Esta trampilla registradora para nidal de aves que nos ocupa y cuyo registro se solicita, nos ofrece la característica especial, de que por medio de su empleo, se puede llevar a efecto, una muy detenida y escrupulosa clasificación de las aves, especialmente de la gallina, siendo muy eficaz y práctico el utilizarlas, en las grandes granjas avícolas en las que se lleva hoy con tanto cuidado pulcritud, la crianza de dichas aves.

10 Dicha trampilla registradora, irá montada en la forma que se crea más conveniente, en la boca de entrada de los nidares, la cual al entrar el ave por la disposición y montaje articulado de las piezas que la constituyen y por su suave funcionamiento, la empujará un poco elevándola y cerrándose rápidamente una vez que haya entrado, quedando encerrada.

15

rrada en el interior del nidal y siéndole de todo punto im-  
 posible salir por si sola, hasta tanto que la persona encar-  
 gada en la granja del cuidado de los nidares, eleve la tram-  
 pilla que funcionará suavemente por medio de su articulación  
 sacando entonces la gallina, en cuyo momento se procederá a  
 su clasificación por su calidad y raza, así como de la can-  
 tidad de los huevos puestos por cada una consiguiéndose con  
 ello, el poderse hacer una muy escrupulosa, detenida y efi-  
 caz clasificación.

20

25

Esta dicha trampilla se caracteriza por estar cons-  
 truida en la forma siguiente:

30

35

40



45

Por un mecanismo articulado, el cual estará consti-  
 tuido por dos piezas cajillos correderas (A-figs.1-2) de  
 forma alargada y montados en posición vertical, bien direc-  
 tamente sobre la boca de entrada del nidal ya sea éste de  
 mampostería, metálico, madera etc. ó bien sobre un marco so-  
 porte de fijación(B-figs.1-2) que se acoplará sobre la boca  
 del nidal, siendo en uno ó en otro caso sujetas y fijas las  
 dichas piezas cajillos correderas, por sus patillas superio-  
 res ó inferiores (C y D-figs.1-2) bien por medio de garras,  
 soldaduras, tornillos, puntas ó en cualquier otra forma ade-  
 cuada que se desee fijándose entre ellas y por su parte su-  
 perior, un alambre ó pequeña varilla (E-figs.1-2) doblada  
 por sus extremos (F-figs.1-2) en forma de doble codillo y  
 sujeta por sus puntas roscadas con sus tuercas de fijación  
 (G-figs.1-2) a los cajillos correderas, llevando montada  
 con movimiento articulado, una chapa metálica (H-figs.1-2)  
 que cubrirá aproximadamente la mitad superior del hueco  
 de entrada del nidal, pudiendo ser bien toda maciza ó for-  
 mando un recuadro con su centro de alambre ó tela metálica  
 cuya chapa superior llevará por su parte alta para su en-  
 ganche y montaje, un trozo de alambre ó cabilla (I-figs.1-2)  
 sujeta á ella por medio su extremo doblado en forma de pes-

21852

50

taña, soldada ó á presión teniendo sus extremos (E-figs.1-2) curvados en forma de codillos con sus puntas en figura de hojal, que engancharán con movimiento de articulación sobre la varilla superior (E-figs.1-2), teniendo dicha chapa su extremo inferior doblado en forma de pestaña, entre el que se fijará también por soldadura ó á presión, otro trozo de alambre ó cabilla (K-figs.1-2) con sus extremos salientes (L-figs.1-2) en recto, que tocarán por el exterior sobre los cajillos correderas sirviéndole de tope al cerrar la trampilla.

55

60

Sobre este alambre ó cabilla (K-figs.1-2) de la chapa superior (H-figs.1-2) irá montada con movimiento de articulación, otra chapa metálica inferior (M-figs.1-2) que cubrirá aproximadamente la mitad inferior del hueco de entrada del nidal pudiendo ser al igual que la superior, bien toda ella maciza o formando un recuadro con su centro de alambre ó tela metálica, llevando esta chapa por su parte superior, para su enganche y montaje un trozo de alambre ó cabilla (N-figs.1-2) sujeto á ella por su extremo doblado en forma de pestaña bien soldado ó á presión teniendo sus extremos (Ñ-figs.1-2) curvados en forma de codillos con sus puntas en figura de hojal, que engancharán con movimiento de articulación sobre los extremos del alambre ó cabilla baja (K-figs.1-2) de la chapa superior llevando la chapa inferior (M-figs.1-2) su extremo inferior bajo doblado en forma de pestaña entre el que se fijará por soldadura ó á presión, un alambre ó cabilla (P-figs.1-2) con sus extremos (Q-figs.1-2) doblados en figura de doble codillo, sujeto por unas pequeñas pestañas laterales soldadas teniendo sus puntas (R-figs.1-2) sobresalientes y que entrarán en el interior de las piezas cajillos correderas (A-figs.1-2) por las que se deslizarán en el movimiento articulado, al abrirse y cerrarse la trampilla, sirviéndoles

65

70

75



de guía.

Dicha trampilla registradora podrá ser construida en mayor ó menor tamaño y en diferentes clases de materiales apropiados para ello.

85 Todo formando la trampilla registradora para nidial de aves, especialmente gallinas, que se desea patentar según se detalla en los dibujos adjuntos que representan:

La figura 1) La trampilla registradora vista en alzado y de frente en su posición de cerrada.

90 La figura 2) La trampilla registradora vista de perfil y en sección para mejor ver toda la disposición y montaje de las piezas que la formán y la posición que vá adoptando en su movimiento de articulado de apertura y cierre.

-REIVINDICACIONES-

95 Se reivindica como de la propia y nueva invención la propiedad y explotación exclusivas de:

1) Una trampilla registradora para nidial de aves especialmente gallinas, caracterizada por estar constituida, por un mecanismo articulado, formado, por dos piezas cajillos correderas de forma alargada y montadas en posición vertical bien directamente sobre la boca del nidial ya sea éste de mamposteria ó de cualquier otra clase de material ó bien sobre un marco soporte de fijación que se acoplará sobre la boca del nidial, siendo en uno ó en otro caso sujetas y fijas las dichas piezas cajillos correderas por sus patillas superiores ó inferiores, bien por garras, soldaduras tornillos puntas etc. fijándose entre ellas y por su parte superior un alambre ó pequeña varilla doblada por sus extremos en forma de doble codillo y sujetas por sus puntas roscadas y tuercas, de fijación, ó los cajillos correderas montándose sobre la dicha varilla con movimiento articulado una chapa metálica que cubrirá la media parte superior de la boca del nidial.



115 2) Una trampilla registradora para nidai de aves especial-  
mente gallinas, según reivindicación 1) caracterizada por  
llevar la chapa superior montada con movimiento articulado  
120 pudiendo ser bien toda maciza ó formando un recuadro con  
su centro de alambre ó tela metálica, llevando por su parte  
superior para su enganche y montaje un trozo de alambre  
ó cabilla, sujeta á ella por medio de su extremo que irá  
125 doblado en forma de pestaña, soldada a presión teniendo  
sus extremos curvados en forma de codillos con sus puntas  
en figura de hojal por las que enganchará con movimiento  
articulado, sobre la varilla superior, de las piezas corre-  
deras, teniendo la chapa su extremo inferior doblado en for-  
ma de pestaña, entre el que se fijará otro trozo de alambre  
ó cabilla por soldadura ó a presión que llevará sus puntas  
salientes y en recto, y que tocarán por el exterior sobre  
los cajillos correderas sirviéndoles de tope.

130 3) Una trampilla registradora para nidai de aves especial-  
mente gallinas, según reivindicaciones 1) y 2) caracte-  
rizada por llevar su chapa inferior montada con movimiento  
articulado, que será al igual que la superior bien toda ma-  
ciza ó formando un recuadro con su centro de alambre ó tela  
135 metálica, llevando por su parte superior para su enganche  
y montaje, un trozo de alambre ó cabilla sujeta a ella, por  
su extremo doblado en forma de pestaña y soldado ó á pre-  
sión, teniendo sus extremos curvados en figura de codillos  
con sus puntas en forma de hojal por las que enganchará con  
140 movimiento articulado, sobre los extremos rectos del alam-  
bre ó cabilla baja de la chapa superior, llevando la chapa  
su extremo inferior doblado en forma de pestaña entre la  
que se fijará por soldadura ó a presión otro alambre ó ca-  
billa, con sus extremos doblados en forma de doble codi-  
llo, sujetos por unas pequeñas pestañas laterales, tenien-  
do sus puntas sobresalientes que entrarán en el interior



de las piezas cajillos correderas por los que se deslizarán en el movimiento articulado sirviéndoles de guía, llevando tanto esta chapa inferior como la superior hechos unos agujeros para aireación del interior del nidal.-

150

4) Un trampilla registradora, según las reivindicaciones anteriores caracterizada por consistir esencialmente en UNA TRAMPILLA REGISTRADORA PARA NIDAL DE AVES, ESPECIALMENTE GALLINAS.

Consta la presente memoria descriptiva de seis hojas numeradas y mecanografiadas en una sola cara a las que se acompaña un plano para su mejor comprensión.-

MADRID, - 5 ENE. 1950

RODOLFO DE LA TORRE  
P. R.



21852

Figura n.º 1

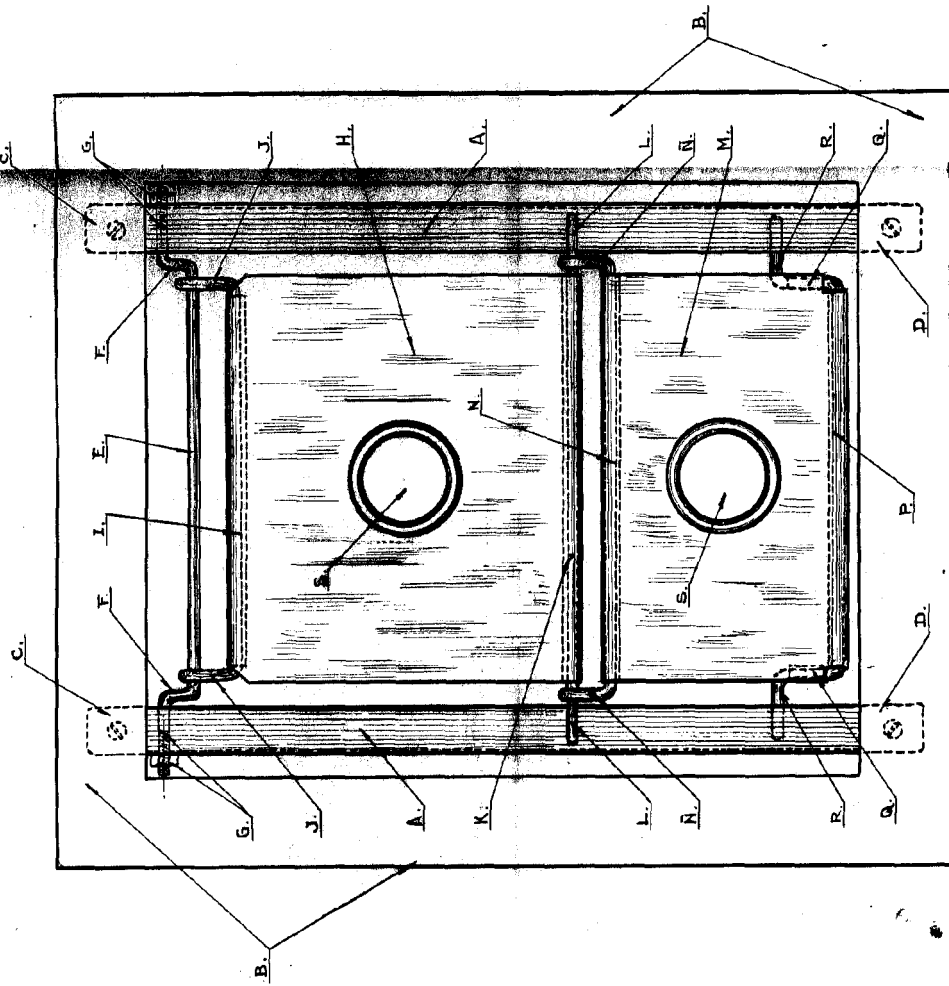
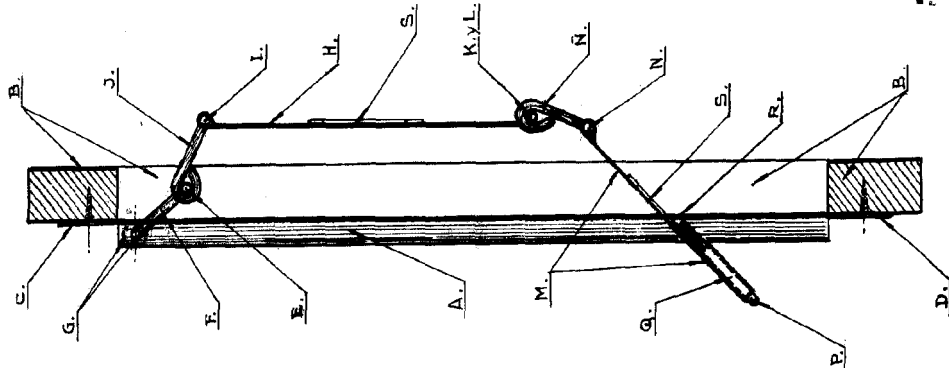


Figura n.º 2.




  
 DISEÑO DE LA INVENCIÓN

Escala variable.