

21780



DIC 1949

MEMORIA DESCRIPTIVA

que se acompaña a la solicitud de

UN MODELO DE UTILIDAD

a favor de D. Jesús MOSTERIN Ibias, de nacionalidad española,
residente en BILBAO, Recacoeche, 12,

por:

«UN JUEGO INSTRUCTIVO A BASE DE PIEZAS COMESTIBLES».

=====

La presente Memoria se refiere, tal como su enunciado indica, a un juego instructivo o de recreo basado en piezas comestibles, preferentemente de productos de confitería o similares, tales como chocolates, caramelo, galletas, mazapanes y otros apropiados, por cuyo objeto se solicita la correspondiente patente de MODELO DE UTILIDAD, conforme a las prescripciones del vigente Estatuto sobre Propiedad Industrial a fin de garantizar al recurrente su derecho a la explotación



51C-1949

exclusiva en toda España, Colonias y Protectorado.

10

Para la mejor comprensión de las explicaciones de esta Memoria se acompañan los planos reglamentarios correspondientes, en los cuales se representan varias formas de realización del aludido juego, susceptibles de modificación en todas aquellas partes que no supongan una alteración fundamental de las características esenciales que después reivindicaremos.

15

20

Según los indicados planos, el juego recreativo e instructivo de referencia consiste en una serie de piezas cuadradas, triangulares, ovaladas o de cualquier forma geométrica regular, irregular o arbitraria, dotadas de superficie plana sobre la cual se establecen relieves de la misma materia comestible representando distintos signos de cualquier abecedario, números, signos algebraicos o taquigráficos, mapas de las diferentes partes del mundo, naciones, regiones o provincias, bustos de personajes célebres, escudos, animales, embarcaciones, armas, soldados y en general de dibujos, signos o elementos que puedan proporcionar conocimientos o nociones sobre cualquier materia.

25

30

Los indicados grabados o estampaciones pueden ser de tipo independiente para cada pastilla o pieza o bien completar un todo, contando con un número determinado de ellas, y su tamaño y forma será proporcionado y adecuado con arreglo a las conveniencias.

35

La finalidad y utilidad de este juego radica en que puede servir como medio de instrucción y deleite al propio tiempo.

40

Así por ejemplo, si disponiendo de un abecedario del nuevo tipo preconizado, pretendemos enseñar las primeras letras a un niño, con el estímulo de dejarle comer las que sean acertadas, es evidente que este niño grabará en su ima-



1949

21780

45 ginación los diferentes signos de forma imborrable y este hecho le impulsará a hacer grandes progresos en su instrucción. Exactamente igual puede facilitarse en él la idea de formación de nombres, frases, cifras y a conocer provincias, escudos, personajes, etc., etc.-

50 Del mismo modo puede servir de recreo a pequeños y mayores grabando en las pastillas diversas formas de fichas de ajedrez, juego de damas, juego de las batallas y otros, en los que el ganador tendría el aliciente de adquirir la propiedad de las piezas del contrario para su ulterior degustación, para lo cual las pastillas o piezas pueden estar recubiertas de papel-estaño o de otra clase a los consiguientes efectos higiénicos.

55 En los dibujos que se acompañan:

La fig. 1ª, representa un ejemplo de abecedario latino según la invención, constituido por pastillas comestibles cuadradas.

La fig. 2ª, muestra otra forma de realización mediante piezas redondas con números grabados en relieve.

60 La fig. 3ª, enseña otro tipo del juego a base de pastillas triangulares formando un cuadro con el mapa de la Península e islas adyacentes.

65 La forma, dimensiones y materiales podrán ser variables y en general cuanto sea accesorio y secundario, siempre que no altere, cambie o modifique la esencialidad del objeto que se describe.

Los términos en que queda redactada esta Memoria son ciertos y fiel reflejo del objeto descrito, debiéndose tomar con carácter amplio y nunca en forma limitativa.

N O T A

70 EL MODELO DE UTILIDAD que se solicita recaerá so-



bre las particularidades características de las siguientes reivindicaciones:

75

1ª.- Un juego instructivo a base de piezas comestibles, caracterizado por comprender una serie de pastillas de cualquier forma regular o caprichosa y de superficie plana, en la cual se establecen relieves de la misma materia comestible, preferentemente dulce, representando distintos signos, letras, números, mapas, personajes célebres, escudos o dibujos de índole diversa susceptibles de aportar conocimientos o nociones sobre cualquier materia.

80

2ª.- El mismo objeto de la reivindicación anterior en el que las estampaciones pueden ser de tipo independiente para cada pastilla o bien completar un todo contando con un número determinado de ellas o constituir dos bandos para recreos diversos.

85

3ª.- "UN JUEGO INSTRUCTIVO A BASE DE PIEZAS COMESTIBLES".

Todo según queda expuesto en la precedente Memoria que consta de cuatro hojas foliadas y mecanografiadas por una sola cara y hoja de dibujos que a la misma se acompaña.

Madrid, 24 de Diciembre de 1949.

JESUS MOSTERIN IBLAS,

P.A.

Fig. 1

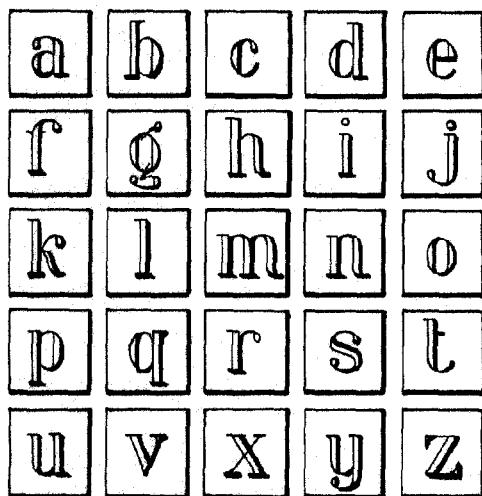


Fig. 2.

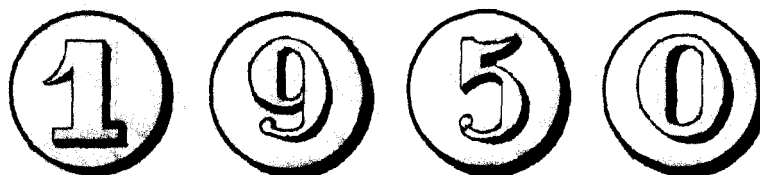
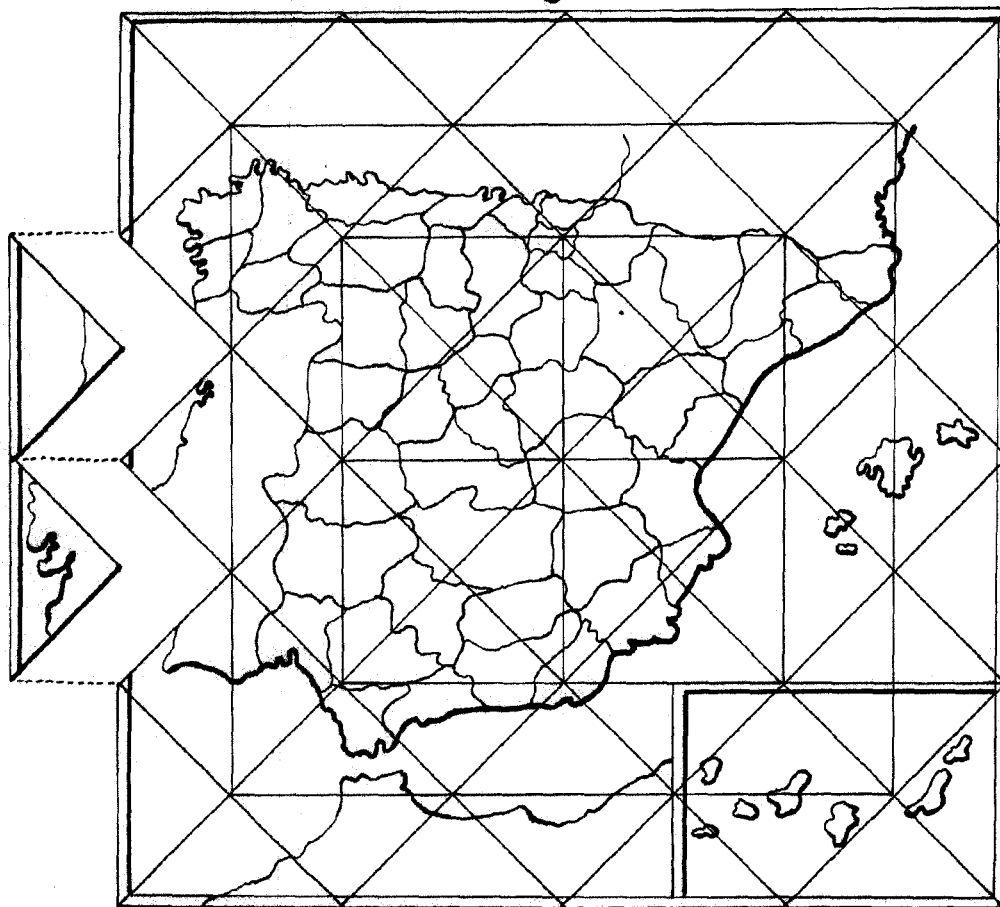


Fig. 3.



Escala variable.

24 DIC 1949
Mosterin