

21545



EB.-

MEMORIA DESCRIPTIVA

para un Modelo de Utilidad, por veinte años, por: - Caja - hucha - para Don Maximino Fernandez Baanante; residente en Madrid - Londres, núm. 5. -

5 El presente modelo de utilidad se refiere a una caja-hucha establecida a base de una lámina u hoja de cualquier material apropiado, como cartulina, que se forma cortando en ella los salientes, lengüetas y huecos convenientes para poder acoplar el conjunto, formando una caja, que presenta la característica esencial de que su base se prolonga según una tira que abraza dos de los lados de la caja, llega hasta la cara superior, en que va situada la ranura destinada a introducir los billetes o monedas, en cuya ranura entran los extremos de dicha tira, en los cuales
10 van dispuestos dos salientes que se sujetan para entrar por la ranura y que una vez dentro de la caja, al desdoblarse por la elasticidad del material, hacen imposible sacar la tira con lo que no se puede desarmar la caja-hucha ni sacar el dinero que se haya depositado en ella.



Para mayor claridad concretaremos las características del modelo que se reivindica con referencia a las adjuntas figuras, correspondientes a una de sus formas de ejecución, que no tiene carácter alguno limitativo, sino únicamente el de un ejemplo utilizado a los fines indicados; ya que tanto en la forma y tamaño, como en el material empleado en su construcción y en los detalles de su presentación caben infinidad de variedades de la caja reivindicada que, mientras las modificaciones que en ella se hagan no afectan a la esencialidad reivindicada, estarán igualmente comprendidas y protegidas por el presente registro.

La figura 1 representa extendida sobre un plano la pieza recortada en la lámina del material elegido para constituir la caja.

La figura 2 se refiere a la perspectiva esquemática del conjunto de esta última, aún sin efectuar su cierre definitivo.

Con referencia a dichas figuras y a los números que sobre ellas designan las diferentes partes de la pieza con que se forma la caja la descripción y armado de esta es como sigue:

El rectángulo 1 es la parte que hace de base de la caja, cuyo reborde 2 se pega en la parte 3, constituyendo un tubo de sección rectangular a base del cual se forma la caja, en cuya parte superior queda la cara 4, que lleva la ranura 5 destinada a introducir las monedas. Para pasar del tubo así formado a la caja se pliegan las partes 6 y 7 que pueden pegarse a la base 1 por sus rebordes 8 y 9 y sobre esas partes, así dispuestas perpendicularmente a las caras 1 y 4, se doblan en un lado las 10 y 11 que se sujetan por la ranura de ésta y orejeta de aquella y en el otro las 12 y 13, con lo cual la caja queda formada y cerrada.

Para imposibilitar el abrir la caja sin romperla, las pro -



longaciones 13 y 14 que la base tiene a uno y otro de sus lados, se abaten respectivamente sobre las piezas 11-12 y 19-20 unidas entre sí y a su vez las partes 15 y 16 se doblan sobre la cara superior 4. Esas dos últimas partes, de la prolongación de la base, tienen unas orejetas 17 y 18 que es necesario plegar para que puedan entrar por la ranura 5 y una vez dentro de la caja, al soltarse, imposibilitan el abrir la misma.

 N O TT A

El presente Modelo de Utilidad, consta de las siguientes reivindicaciones:

1. - Caja - hucha, caracterizada porque está constituida por una sola pieza, cortada de una hoja o lámina de material apropiado, formando los salientes, lengüetas y huecos convenientes para acoplarse y unirse entre sí, con los pegamentos necesarios para armar la caja, cuya base se prolonga, por dos de sus lados, según tiras que se abaten primero sobre el lateral de la caja y después sobre la mitad de su cara superior, en que va practicada la ranura para introducir el dinero, por la cual entran los extremos de cada una de esas tiras, que tienen, unas orejetas laterales, que dobladas previamente pueden ser introducidas en la referida ranura y al recobrar, dentro de la caja, por la elasticidad del material, su posición normal impiden que pueda abrirse aquella sin romperla.

2. - Caja - hucha, según el punto anterior, caracterizada porque la pieza con que se forma la caja se une primero formando un tubo de sección rectangular, para lo que se pega lo que ha de ser uno de los laterales de aquella a un reborde de la parte

21545



4. -

destinada a ser su base, cerrándose los laterales abiertos, que así quedan en la caja, doblando primero las partes que prolongan la cara superior y pegando sus rebordes a la base y abatiendo después sobre esas partes, las prolongaciones de los otros laterales, que se unen entre sí por una ranura practicada en uno de ellos en correspondencia con una lengüeta del que tiene enfrente, y cuyo conjunto se asegura por las prolongaciones de la base como se ha reivindicado.

3. - Caja - hucha -

Según se describe y reivindica en esta memoria descriptiva y se detalla e ilustra con los planos reglamentarios que a la misma se acompañan.

La cual consta de cuatro hojas, foliadas y escritas a máquina por una sola de sus caras.

Madrid, a 29 de Noviembre de 1949. -

FIG.-1

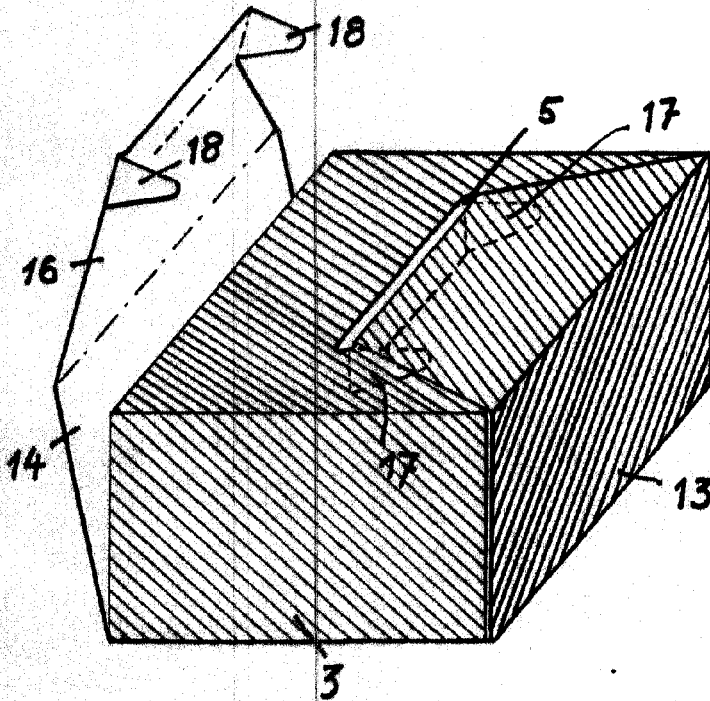
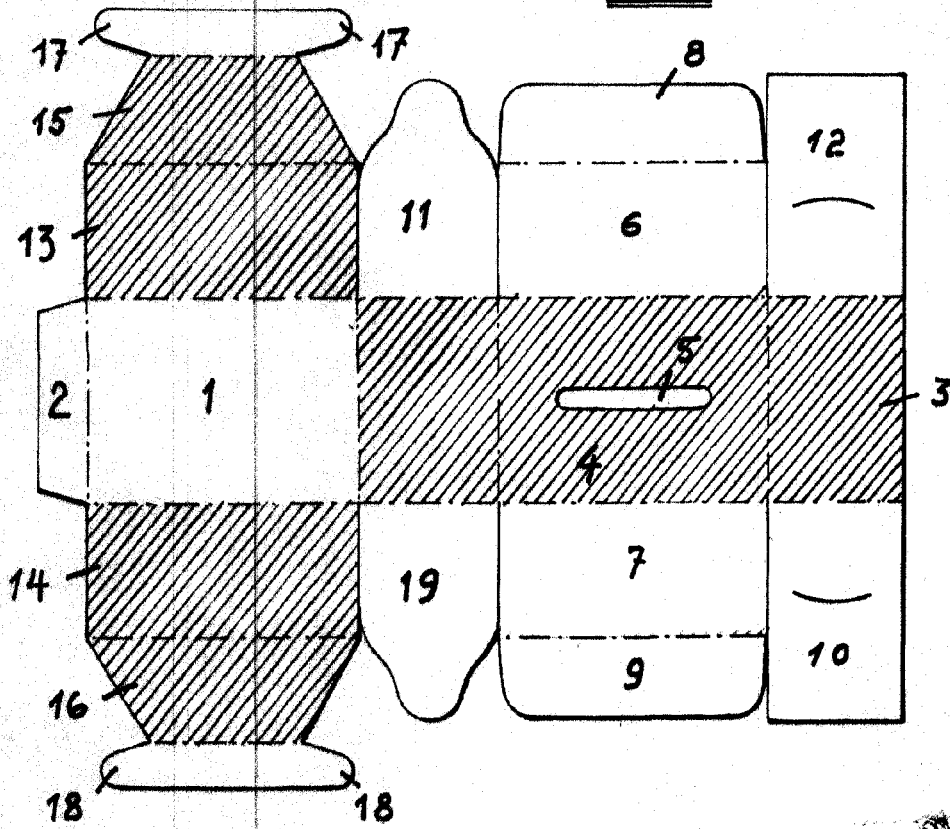


FIG.-2

ESCALA VARIABLE

[Handwritten signature]