

21478



20. 1949

MEMORIA DESCRIPTIVA

que se acompaña a la solicitud de

UN MODELO DE UTILIDAD

a favor de D<sup>a</sup> Benita ALONSO Agüero, de nacionalidad española, residente en LOGROÑO,

por:

"CALZADO DE LONA PERFECCIONADO"

-----

La presente Memoria se refiere, como su enunciado indica, a un nuevo calzado de lona de características especiales por cuyo objeto de original creación, se solicita la correspondiente patente de MODELO DE UTILIDAD conforme y al amparo del vigente Estatuto sobre -



07. 1949

= 2 =

21478

Propiedad Industrial, a fin de garantizar a favor de la recurrente su explotación e industrialización exclusiva en toda España, Colonias y Protectorado.

10 A continuación vamos a ocuparnos de hacer una detenida descripción de la invención, ayudándonos para ello de los planos reglamentarios que se acompañan, en los cuales se representa una sencilla forma de realización susceptible de modificación en todas aquellas partes o elementos que no supongan una alteración fundamental de las características esenciales que reivindicaremos.

15 Según el ejemplo de ejecución representado, los perfeccionamientos introducidos en el calzado de referencia consisten esencialmente en haberse previsto unos refuerzos de goma o caucho (1-5) vulcanizados sobre la lona en las partes correspondientes a la puntera y talón.

20 Tanto la puntera como la talonera referidas quedan a su vez unidas solidariamente con el piso con lo cual es evidente que la consistencia y la duración del calzado será infinitamente mayor que los conocidos hasta la fecha, dado que la vulcanización impide que se desprendan del corte los aludidos refuerzos, - evitándose asimismo las arrugas que normalmente se producen con el uso en los calzados actuales por las indicadas partes que son lógicamente las que están sometidas a mayor desgaste.

25 En los planos que se acompañan:

35 La fig. 1ª, representa el calzado perfeccionado de la invención visto en proyección horizontal superior, donde claramente pueden apreciarse los refuerzos



10 NOV. 1919

= 4 =

21478

de goma o caucho (1-5) vulcanizados a la lona o corte del calzado (2).

40

La fig. 2ª, muestra el mismo calzado visto en alzado lateral.

La forma, dimensiones y materiales podrán ser variables y en general cuanto sea accesorio y secundario, siempre que no altere, cambie o modifique la esencialidad del objeto que se describe.

45

Los términos en que queda redactada esta Memoria son ciertos y fiel reflejo del objeto descrito, debiéndose tomar con carácter amplio y nunca en forma limitativa.

N O T A

=====

50

EL MODELO DE UTILIDAD que se solicita recaerá sobre las particularidades características de las siguientes reivindicaciones:

1ª.- Calzado de lona perfeccionado, caracterizado por haberse previsto dos refuerzos mediante la



disposición de una puntera y una talonera de goma o caucho, de cualquier forma, directamente vulcanizados a la lona del corte y solidariamente unidos al reborde periférico del piso.

2\*.- "CALZADO DE LONA PERFECCIONADO".

Todo según queda expuesto en la precedente Memoria que consta de cuatro hojas foliadas y mecanografiadas por una sola cara y hoja de dibujos que a la misma se acompaña.

Madrid, 26 de Noviembre de 1949.

BENITA ALONSO AGUERO

P.A.

*Modesto Polo*

P.P.

*Fauvel*



FIG. 1

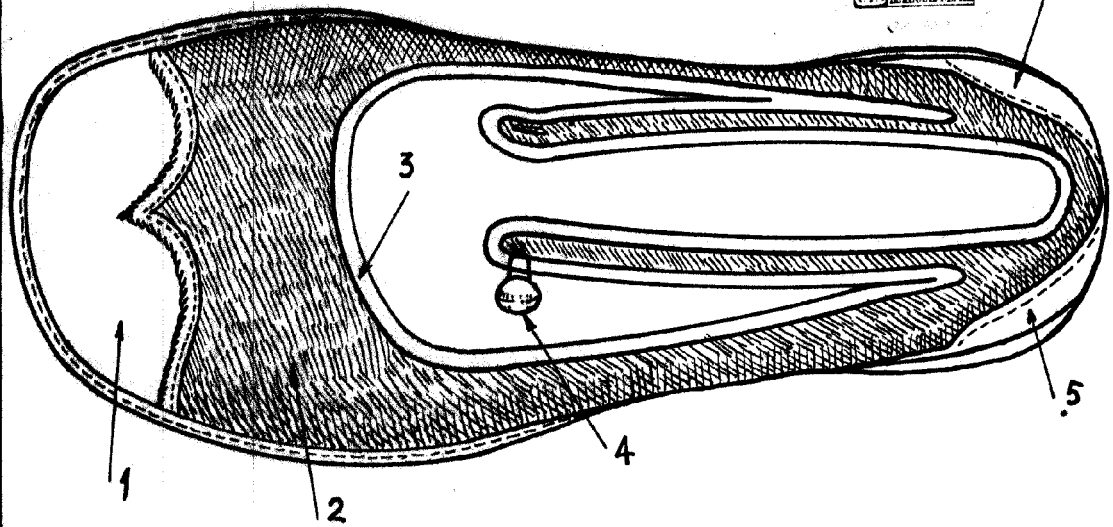
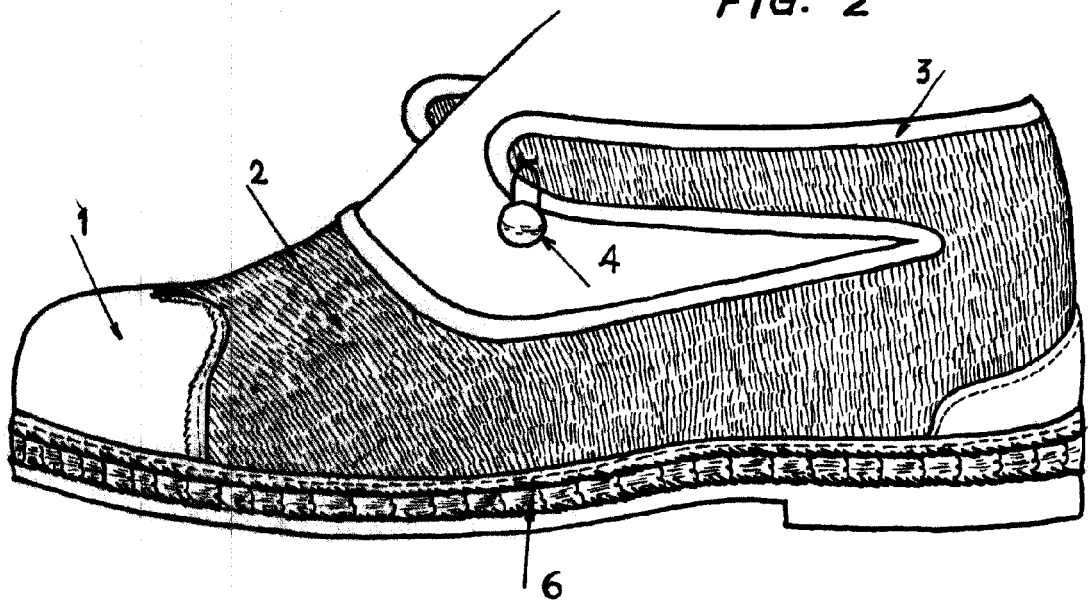


FIG. 2



Escala variable

Madrid 26 NOV. 1949

*M. Alonso Agüero*  
*Proto*  
*Fauvel*