

21389



102

MODELO DE UTILIDAD

Solicitante : D. Manuel Prat Tous

Residencia : Barcelona, Badajoz, 92, pral. -

MEMORIA DESCRIPTIVA

Sobre:

"DISPOSITIVO CIERRA-DIRECCION"

El presente Modelo de Utilidad se refiere a un dispositivo para impedir el uso de vehículos, cuando así se desee, mediante el mecanismo de cierre de la dirección, impidiendo el accionamiento de la misma, y cuyo dispositivo puede ser adaptado a cualquier clase de vehículos que tengan dirección.

En los dibujos adjuntos, a título de ejemplo no li-

mitativo, se ilustra una forma de ejecución del invento, y en ellos:

10 Fig. 1, es una vista lateral del dispositivo, en posición de abierto,

Fig. 2, es una vista lateral de dicho dispositivo, en posición de cerrado, y

15 Fig. 3, es una vista de repetido dispositivo, en proyección superior.

Con referencia a dichos dibujos, la tuerca, 1, que forma el cojinete de bolas de la dirección, en su parte superior, tiene adosado en uno de sus lados, formando ángulo, la parte que contiene la cerradura, 2, sistema "bombin", y el rulo de dicha cerradura tiene en cada uno de sus extremos, que son sobresalientes, unas patitas, 3, formando U con el rulo, y que son las que aprisionan el tubo del cuadro, impidiendo el giro de la dirección.

20 El manillar gira junto con el cojinete y las tuercas que fijan el mismo al cuadro y estando abierta la cerradura esta, puesto que forma un mismo cuerpo con el cojinete, gira también libremente.

30 El rulo de la cerradura se puede colocar tanto en la parte superior como en la inferior, al objeto de que la parte que contiene el mecanismo de la cerradura quede en la parte inferior o de abajo, o que para darle una forma más esbelta se coloque en la parte inferior, estando el mecanismo por encima.

35 La mencionada cerradura, se acciona por una llave plana tipo sierra, que al cerrarla acciona las mentadas patitas laterales que, a su vez, aprisionan la parte rígida del cuadro de la bicicleta o vehículo similar, impidiendo que el manillar pueda funcionar, con  
40 lo que no es posible el uso o utilización de aquel vehi-

12 NOV



culo. La repetida cerradura forma una pieza con la parte superior del cojinete de la dirección y como esta es movable con el manillar, al quedar fija o como atornillada, no se puede desprender, estando cerrado, por no poder hacerla girar.

N O T A

Descrita suficientemente la naturaleza del invento y su forma de realización práctica, se hace constar que la presente Memoria es susceptible de modificaciones de detalle, mientras no altere su esencialidad, y siendo por tanto Modelo de Utilidad en España lo que se solicita y recoge en las siguientes:

REIVINDICACIONES

- 1ª.- Dispositivo cierra-dirección, caracterizándose porque comprende una tuerca, que tiene adosada en uno de sus lados, formando ángulo, una cerradura sistema "bombin" accionable por una llave plana tipo sierra.
- 2ª.- Dispositivo, según reivindicación precedente, caracterizándose porque el rulo de la cerradura tiene en cada uno de sus extremos sobresalientes unas patitas formando U con el rulo, que son las que aprisionan el tubo o parte rígida del cuadro, impidiendo el giro de la dirección.
- 3ª.- Dispositivo, según reivindicaciones anteriores, caracterizándose porque el manillar gira junto con el cojinete y las tuercas que fijan el mismo al cuadro y estando abierta la cerradura esta, puesto que forma un mismo cuerpo con el cojinete, gira también libremente.
- 4ª.- Dispositivo, según reivindicaciones anteriores, caracterizándose porque el rulo de la cerradura

2138912



- 4 -

75 se puede colocar tanto en la parte superior como en la inferior e incluso con el mecanismo situado por encima del mismo rulo, formando, en cualquier caso, una sola pieza la cerradura con la parte superior del cojinete de la dirección.

80 5ª.- "Dispositivo cierra-dirección"; según queda substancialmente descrito en la presente memoria que consta de cuatro páginas mecanografiadas por una cara y representado en los dibujos adjuntos.

Madrid, 13 de Noviembre de 1949.-

EMILIO GUILL SÁNCHEZ  
P. P.

21389



12 NOV 1949

FIG. 1

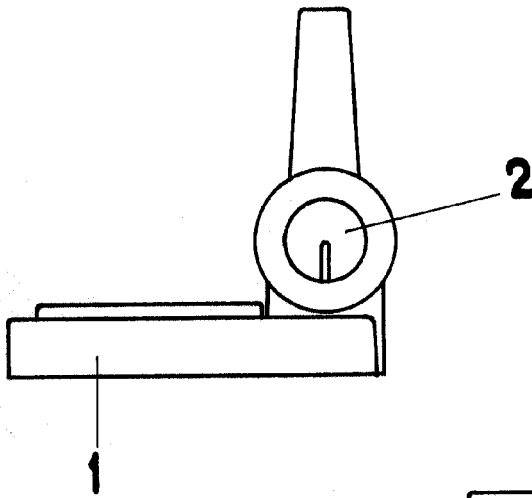


FIG. 2

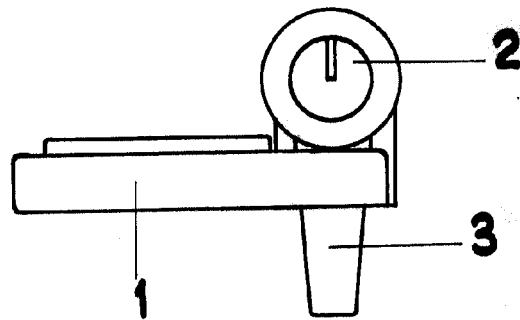
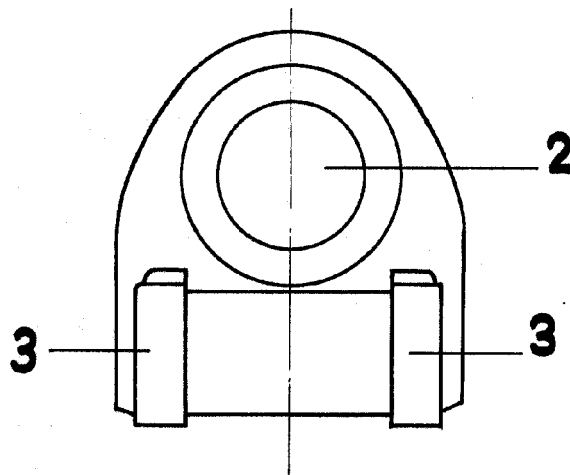


FIG. 3



MADRID 13 DE Noviembre DE 1949

2 MANUEL PRAT TOUG. 2

EMILIO GILL SERRANO  
P. P.

*Prat*