



21360

M O D E L O
D E
U T I L I D A D

para "UNA PETACA SERVICIO DE FUMADOR", a favor de Don José Bofill Colom, de nacionalidad española, domiciliado en Barcelona, Pasaje Maluquer, núm. 8.

- . -

MEMORIA DESCRIPTIVA

El modelo de utilidad que se describe y reivindica comprende una petaca, al propio tiempo servicio de fumador.

Es sabido que el fumador lleva sus elementos propios para tal servicio, distribuidos en sus bolsillos, lo cual hace que necesite siempre hacer una búsqueda de una u otra cosa, para empezar a fumar, encontrándose a veces con la sorpresa de que le falta el papel, las cerillas o la boquilla.

Con el modelo que se describe se eliminan estos inconvenientes, puesto que, mediante una disposición original, la propia petaca acondiciona las cerillas, el papel y la boquilla, formando un todo de gran utilidad.

Como es legítimo, la disposición de acondicionamiento, puede ser visible o no, pero siempre sirviendo la petaca como sostén y soporte de dichos efectos.



21360

La colocación puede ser realizada, indistintamente, en las petacas de cuero u otra materia, que se abran transversalmente o a lo alto, pudiendo también ser realizado en las petacas de dos hojas o tapas indiferentemente.

5. Consiste el modelo en constituir, en una zona de la petaca, sea exterior o interior, un soporte o un alojamiento, entrante o n6, para acondicionar un librillo de hojas de papel y una carterita de cerillas.

10. En cualquier borde o canto de la petaca se forma también una vaina, para recibir a la boquilla, debidamente cubierta con una tapa a presión o de otra naturaleza.

15. Para facilitar la explicación, se acompaña a la presente memoria una lámina de dibujos, en la que se ha representado un caso de realización, que se cita solamente a título de ejemplo.

En el dibujo:

la figura 1ª muestra, en vista lateral, una petaca, en la cual los estuches de cerillas y papel son visible, y

20. la figura 2ª indica, en sección longitudinal, en planta, una petaca dispuesta para disponer, en forma encajada o invisible, a dichos estuches.

25. Consiste el modelo en disponer al exterior, o en forma encajada, o en el interior de una petaca -1-, los soportes -2- para recibir a los estuches -3- y -4-, respectivamente, de papel y cerillas. O también los alveolos -5- y -6-, embutidos en el cuerpo interior (Fig. 2ª).

En la cabecera -7- se dispone una vaina para alojar a la boquilla, cerrando su salida con una tapa cualquiera, por ejemplo, la -8-.

30. En este conjunto, pues, va un servicio completo para



fumador, que no requiere otra maniobra, sino ir escogiendo en él lo que de momento necesita.

5. El modelo, dentro de su esencialidad, puede ser llevado a la práctica en otras formas de ejecución que las indicadas a título de ejemplo, a las cuales alcanzará igualmente la protección que se recaba. Podrá, pues, construirse en cualquier forma y tamaño, empleando para su fabricación los materiales más adecuados al caso: por quedar todo ello comprendido dentro del espíritu de las reivindicaciones.

N O T A

10. Descrito el objeto y utilidad de la invención, lo que se declara como no divulgado ni practicado en España, comprende las siguientes reivindicaciones:

15. 1ª.- Una petaca servicio de fumador, caracterizada esencialmente por el hecho de disponer en una petaca, de cualquier material y de cualquier disposición de apertura, dos soportes, alveolos, o cajetines, para recibir respectivamente un librito de papel de fumar y un estuche plano de cerillas, los cuales pueden o no quedar visibles y, en esta variedad de realización, quedan sobresalientes o embutidos en el material de la petaca.

20. 2ª.- Una petaca según la anterior reivindicación, en la que se reivindica la disposición de una vaina o estuche tubular, para acondicionar una boquilla de dimensión y forma adecuada al caso, cuya vaina o alojamiento puede estar practicada en cualquier borde de la petaca, cerrado oportunamente
- 25.



21360

con una pequeña tapa fijable por cualquier medio.

3ª.- Una petaca servicio de fumador.

Según se describe y reivindica en la presente memoria descriptiva, que consta de cuatro hojas, foliadas y escritas

5. a máquina por una sola cara, acompañadas de una lámina de di
bujos.

Madrid, a 9 de noviembre de 1949.

JOSE BOFILL COLOM.

p.a.

JAIME ISERN MIRALLES
P. P.



21360



FIG. 1

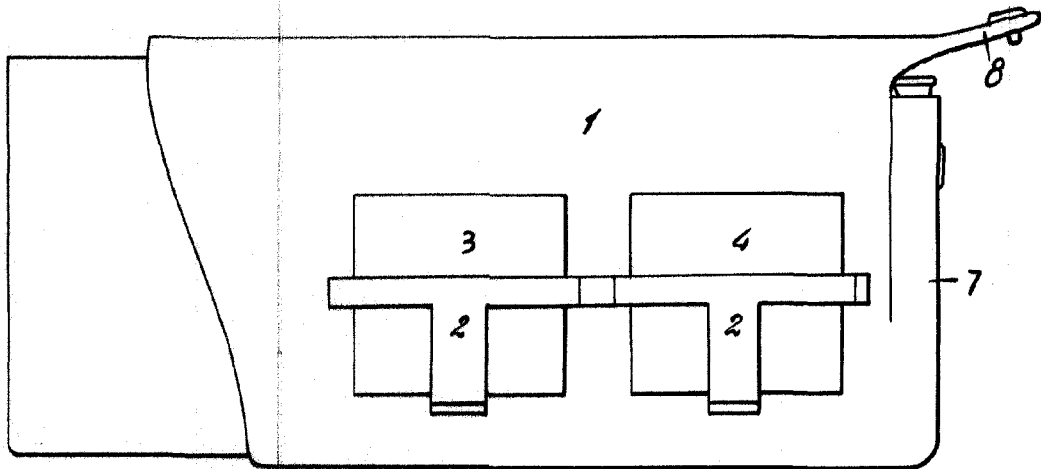
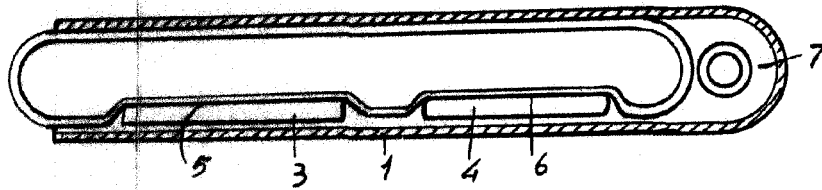


FIG. 2



Madrid, 7 Nbre. 1949
Jaime Isarn

p.p.

