

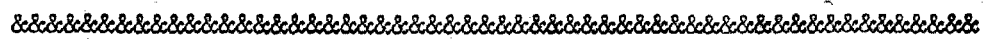
21228

MODELO DE UTILIDAD
por VEINTE años
en ESPAÑA

solicitado a favor de DON JAIME PUIGSERVER MASIA, de nacionalidad española, domiciliado en VALENCIA, Calle del General San Martín, 3.

por

== "NUEVA PECHERA SUSTITUTIVA DE LA CAMISA" ==



MEMORIA DESCRIPTIVA

El Modelo de Utilidad a que se refiere la presente Memoria Descriptiva y adjunto plano, está destinado a garantizar la propiedad y explotación exclusivas en España, sus colonias y protectorado de una pechera de especial constitución que principalmente en verano sustituye con ventaja a la camisa.

250



21298

- 2 -

Las mas elementales reglas de hurbanidad obligan al hombre a presentarse en verano provisto de la correspondiente chaqueta y debajo de esta es imprescindible la

10 camisa, que, aun cuando se confeccione sin mangas y del género más fresco, resulta sumamente molesta por el excesivo calor que produce. Estos inconvenientes quedan salvados en gran parte por medio de la nueva pechera,

15 objeto del presente Modelo. ya que, al aspecto exterior, produce la impresión de que, quien va dotado de ella, es portador de una camisa corriente y sin embargo, ésta pechera resulta una prenda extremadamente fresca porque va desprovista de mangas y trasero limitandose a cubrir el escote o abertura entre solapas de la chaqueta, evi-

20 tándose consecuentemente las molestias y calor que producen las camisas corrientes, por lo cual posee las condiciones precisas para su protección como modelo de utilidad, dado el mejoramiento higiénico que supone y la comodidad que con el uso de la misma se alcanza.

25 Con el fin de auxiliar la descripción y sin que ello suponga limitación a una determinada forma de sus detalles accesorios, se acompaña una hoja de dibujos en cuya

fig. 1, se presenta una vista frontal de esta nueva pechera, y en la fig. 2, una vista por la parte posterior con

30 sus elementos de sujeción.

Está constituida la nueva pechera a que nos venimos refiriendo por dos delanteros -1- fig.1, montados por su parte superior al correspondiente canesú -2- fig. 2, o bien formando este por prolongación de aquellos y provistos de un cuello corriente -3- de cualquier clase pre-

35



21228

- 3 -

40 sentando la particularidad de que las dos piezas de estos
delanteros adoptan forma aproximadamente triangular y la
medida de hombro es pequeña así como las piezas de los
de los delanteros cuya dimensión será solamente la nece-
saria para cubrir la parte del pecho que aparece al des-
cubierto en el escote de la chaqueta, presentando en su
borde inferior varios ojales -4- para la sujeción de la
pechera al pantalón o calzoncillo, y en sus bordes otros
ojales -6- para la sujeción a la chaqueta, la cual tendrá
45 con este fin, unos botones en la parte interior, aproxima-
damente bajo de las solapas. Estos delanteros que consti-
tuyen la pechera, se hallan unidos por su borde interior
mediante una hilera de botones, cremallera u otro medio.

50 El canesú -2- citado anteriormente, que es desde
luego mas pequeño que un canesú corriente puesto que
tendrá la anchura de los delanteros, presenta la parti-
cularidad de que su borde inferior trasero va provisto
de varios ojales -5- o broches de presión para la sujeción
de esta prenda en los botones o broches que con este fin,
55 poseerá en la espalda la chaqueta del usuario.

60 La adaptación de esta prenda es bien sencilla: con
la hilera de botones central, desabrochada, se montará
la pechera a la chaqueta, mediante los ojales -5- y -6-
de que va provisto el canesú y los bordes de los delante-
ros y en esta forma, la pechera aparecerá unida a la cha-
queta como una pieza supletoria, de modo que, al colocar-
se esta el usuario, la pechera quedará cubriendo el escote
y sujetandose al pantalón o calzoncillo por los ojales de
su parte inferior quedando adaptada y presentando exterior



65 mente el aspecto de una camisa, incluso con la posibilidad de desabrocharse la chaqueta.

70 Facilmente se comprende las ventajas de esta pechera en cuanto a comodidad e higiene se refiere ya que permiten llevar camiseta sport directamente debajo de la chaqueta, con la consiguiente frescura, pues una prenda tan reducida no produce ningún calor, siendo también de facilísimo y cómodo manejo, por cuanto una vez montada en la chaqueta va unida a esta y se quita y pone junto con ella bastante para ésto, desunirla por la parte inferior, del pantalón o calzoncillo y desabrochar la hilera central de botones o cremallera.

75 Descrita suficientemente la nueva pechera objeto del presente modelo, se ha de hacer constar que podrán ser variables en la misma, los materiales y dimensiones y la forma o tipo del cuello, así como el que el canesú sea una pieza independiente o se constituya mediante prolongación de los delanteros, pudiendo introducir cualquier otra variación de detalle, siempre que no se alteren con ello los puntos esenciales que se especifican en las siguientes notas reivindicativas:

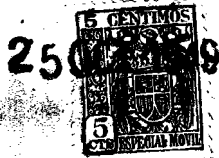
85

-o-o-o- ooooo000ooooo -o-o-o-

REIVINDICACIONES

Los puntos nuevos que se presentan para que sean objeto de reivindicación en el presente Modelo de Utilidad, SON:

90 1ª.- Nueva pechera sustitutiva de la camisa, integrada de dos delanteros unidos por sus bordes interiores



25

95

mediante una fila de botones y ojales, cremallera, u otro medio y dotados en su parte superior del correspondiente cuello, de cualquier tipo, que presenta la particularidad de estar desprovistos de mangas y de que el borde de los extremos inferiores y los bordes laterales van provistos de una serie de ojales ganchillos u otro medio de sujeción para su unión al calzoncillo o pantalón del usuario.

100

2ª.- La pechera de la anterior reivindicación, caracterizado porque el canesú que va unido a los delanteros, el cual también puede constituirse mediante prolongación de los extremos de estos, posee una serie de ojales o broches de presión para el montaje o unión de esta pechera a la espalda de la chaqueta del usuario, que, con este fin, llevará los correspondientes botones o broches tanto en la espalda como en las piezas delanteras bajo de las solapas.

105

110

3ª.- La pechera de las anteriores reivindicaciones, caracterizada por hallarse unida a la chaqueta por el canesú y laterales de los delanteros de modo que se pone y se quita juntamente con la chaqueta y al aparecer cubriendo el escote de la misma presenta la apariencia de llevar puesta una camisa corriente, permitiendo prescindir de esta última prenda y llevar la camiseta directamente debajo de la chaqueta, y

115

4ª.- " NUEVA PECHERA SUSTITUTIVA DE LA CAMISA " - de conformidad en un todo en lo esencial y fines industriales a lo descrito en la precedente Memoria y gráficamente representado en las figuras del adjunto plano para su mejor comprensión.

21228



- 6 -

Esta memoria consta de SEIS hojas, escritas o mecanografiadas a doble espacio en 119 LINEAS y por una sola de sus caras.

Valencia, 25 de Octubre de 1.949.

Por autorización del interesado

21228

2500



Fig 1

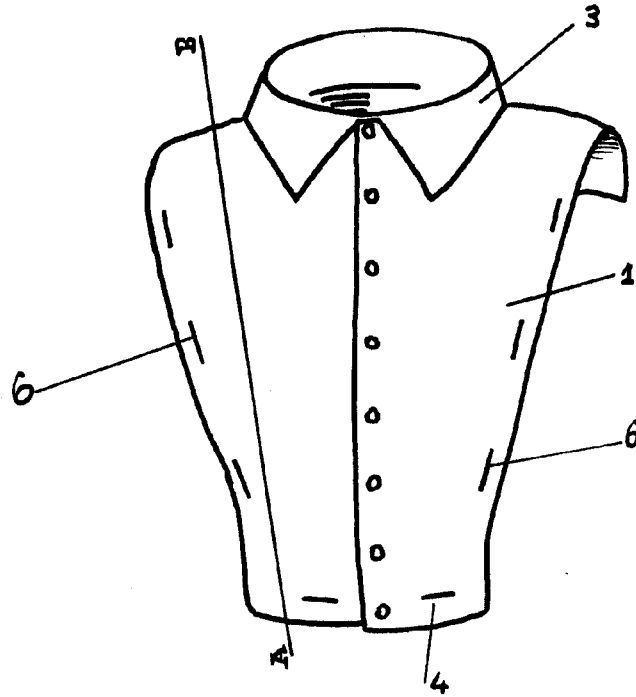
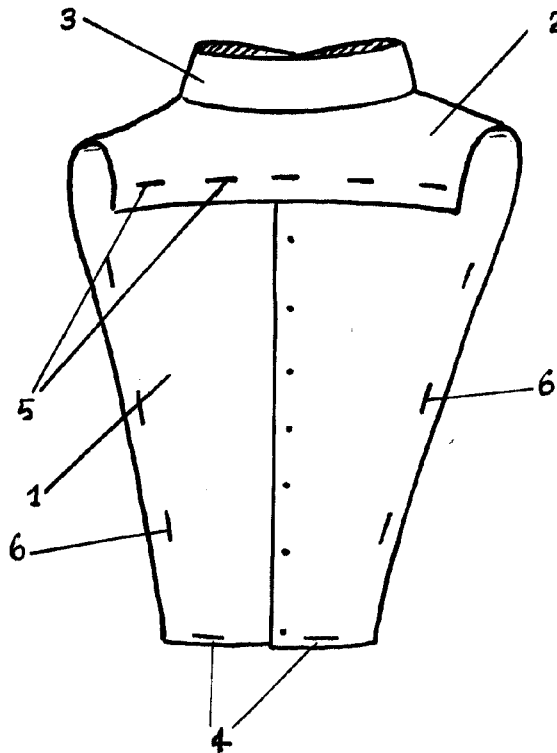


Fig 2



Escala Variable
Valencia, 10 octubre 1949