

21191

21191

22 D1



MEMORIA DESCRIPTIVA

de un

MODELO DE UTILIDAD

por

"UN NUEVO MODELO DE CALZADO TOTALMENTE COSIDO"

Cuyo registro se solicita por VEINTE AÑOS, para España y sus Posesiones, a favor de la firma SILVESTRE SEGARRA E HEJOS, RESIDENCIADA EN VALL DE UXO (Castellón).

5 Todos los tipos de calzado conocidos hasta la fecha, exigen el empleo de clavos en mayor o menor proporción. En ciertos modelos, los clavos se utilizan para fijar el piso a la plantilla o entresuela, y en todos resultan imprescindibles para la unión de dicha plantilla con el corte del zapato propiamente dicho.

10 Por este último motivo, hasta hoy, ha sido forzoso admitir el clavado como parte integrante de al menos una de las dos fases primordiales que constituyen la fabricación del calzado, cuando no de ambas.

El modelo que se trata de reivindicar consiste en un nuevo tipo de calzado en cuya confección no interviene para nada los clavos, significando una verdadera innovación de la industria del ramo.

15 Muchas son las ventajas que nos ofrece el modelo a que nos referimos y, entre ellas, no son las menos importantes su flexibilidad y resistencia, que originan una muy superior duración.



21191

20

Por lo que respecta a comodidad, fácilmente se advierte la excelente disposición e inmejorables beneficios que en este sentido reporta al usuario, puesto que el modelo que nos ocupa elimina toda posibilidad de ese tan lesivo contacto entre la planta del pie y los clavos deficientemente colocados, mal conformados o, simplemente, desplazados, que frecuentemente origina heridas y rozaduras.

25

En este modelo de calzado, totalmente cosido, el montaje se realiza cosiendo el corte sobre la plantilla base mediante costura por el exterior de la horma, y fijando posteriormente este conjunto al piso o suela por medio de otro cosido o respunteado.

30

Resumiendo, puede decirse que no existe un sólo tipo de calzado que no tenga clavos, muchos o pocos, por lo que significa un indudable progreso la bota o zapato totalmente cosido, máxime en estos tiempos en que tanto escasea el elemento suprimido.

35

Los adjuntos dibujos nos muestran un ejemplo práctico de las características del modelo descrito.

La Fig. 1ª representa una plantilla o entresuela en la que claramente se destaca el cosido (a) que permite su aneji3n al corte.

40

La Fig. 2ª ofrece una perspectiva del modelo montado, remarcándose asimismo la costura (a) por medio de la que se unieron corte y plantilla, (b) y (c).

45

Por último, la Fig. 3ª nos muestra un zapato ya terminado, es decir, tal y conforme queda el modelo para expenderse. Como en las anteriores Figuras, se observa distintamente el cosido o respunteado que constituye la última fase de su confección y que sirvió para fijar el piso o suela al conjunto de plantilla y corte previamente dispuestos en la forma precitada.

Todo cuanto queda dicho es fiel reflejo de la invención, de-

21191



22

50

biendo tomarse en sentido amplio y nunca en forma limitativa, y pudiendo ser variables las condiciones en cuanto a forma, tamaño y materiales a utilizar, siempre y cuando no alteren la esencialidad del modelo.

REIVINDICACIONES

55

Se reinvidican a favor de la firma SILVESTRE SEGARRA E HIJOS, residenciados en Vall de Uxó (Castellón), las características siguientes:

60

PRIMERA.- Un nuevo modelo de calzado totalmente cosido, caracterizado por el hecho de encontrarse desprovisto en absoluto de clavos y basarse su fabricación en montar el corte del calzado a la plantilla base mediante costura por el exterior de la horma, fijándose dicho conjunto sobre el piso o suela merced a otro cosido o respunteado.

65

SEGUNDA.- UN NUEVO MODELO DE CALZADO TOTALMENTE COSIDO. Todo conforme queda descrito en la presente Memoria, que consta de TRES HOJAS, mecanografiadas, foliadas por una sola cara y dibujos que se acompañan.

Madrid, 22 de Diciembre de 1.949.

ANTONIO FERNANDEZ PASGUAL  
A.P.

FIG. 1.

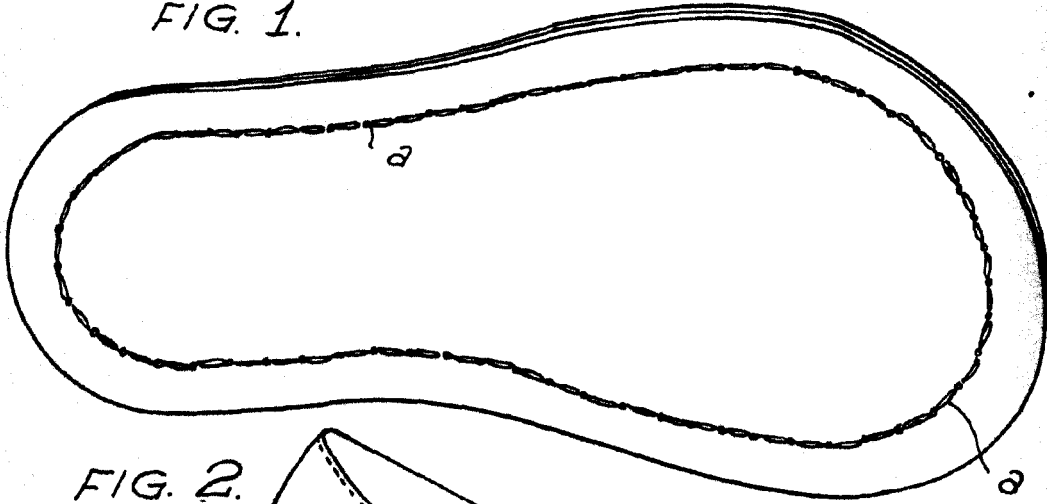
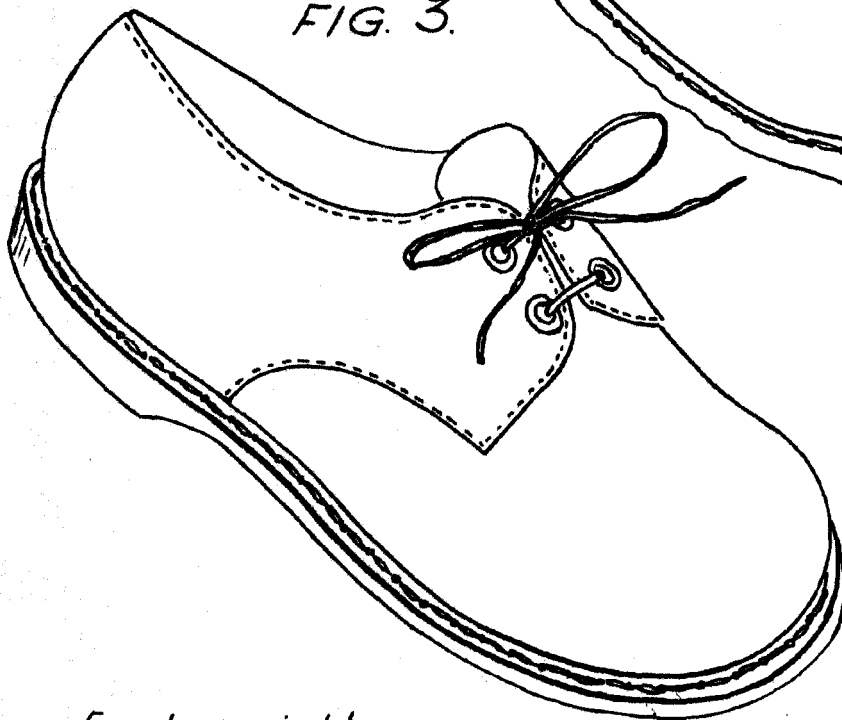


FIG. 2.



FIG. 3.



Escala variable.

Madrid, 22 de Diciembre de 1949.

ANTONIO FERNANDEZ PASCUAL

*Antonio Fernandez Pascual*