

21152

21007



21152

MEMORIA DESCRIPTIVA

Correspondiente a un Modelo de Utilidad que se solicita por VEINTE ANOS, para todo el Territorio Nacional, sus Colonias y Protectorado, por "UN NUEVO MODELO DE ENVASE" a favor de D. AGUSTIN JOVER PALA de nacionalidad española residente en BEJAR (Salamanca).

EXPOSICION

Hasta la presente son conocidos y empleados varios modelos de envases de cartón o cartulina consistentes los mismos en un sistema de plegado cuyo cierre se forma por unas pestañas que encajan en unas ranuras o bien por medio de pegamento.

Estos sistemas en su apertura presentan algunos inconvenientes que generalmente suelen ser molestos dispersando a veces o averiando su contenido.

En evitación de estos inconvenientes, el solicitante del presente registro ha ideado la construcción de un tipo de envase el que reúne en sí todas las condiciones eficientes y que le ponen en un nivel superior a los demás conocidos de su especie, dadas las condiciones de seguridad de que contención del producto y facilidad en su apertura.



DESCRIPCION

Como su enunciado indica, consiste la esencialidad de este Modelo en un envase de cartón o cartulina destinado a la contención de diferentes productos, con arreglo a la descripción detallada que del mismo se realiza.

- 20 -

Para mejor comprensión del objeto del mismo, se acompaña a la presente Memoria un dibujo en el que a título de ejemplo se representa un despliegue del envase mostrando todos sus dobleces, uniones y pestañas de cierre, debiendo interpretarse este concepto en su más amplio sentido y nunca en limitativo.

- 25 -

En dicha hoja de dibujos se aprecian las siguientes referencias:

- 30 -

1a.- Cara posterior y anterior de forma rectangular y de igual dimensión que forman la base y tapa propiamente dichas.

2a.- Laterales de igual longitud que las descritas anteriormente pero de menor altura, en número de dos.

3a.- Laterales de igual anchura que las caras, (1a).

- 35 -

4a.- Pestaña lateral del cierre en número de dos formando una sola pieza a los laterales (3a) presentando forma de solapa y con una hendidura para facilitar su doblez. Estas partes irán previamente engomadas para su cierre hermético y las mismas servirán para la introducción del producto.

- 40 -

5a.- Laterales en número de cuatro para producir el cierre en su unión de los laterales posterior anterior con los centrales mediante el pegado de los mismos.

- 45 -

6a.- Puntillado o trepado practicado en su eje de figura y destinado a la apertura del envase mediante una presión ejercida en sentido opuesto a partir de su perforado.



VENTAJAS

- 50 - Como se aprecian claramente su finalidad práctica encierra una gran ventaja ya que el producto contenido queda protegido totalmente por un cierre hermético evitándose derrames o desperfectos por suciedad o humedad.

- 55 - Asimismo su apertura es sumamente sencilla ya que basta una simple presión para abrir por su centro el envase sin necesidad de utilizar cortaplumas o análogos como ocurre con los tipos corrientes.

Por este motivo el envase constituye una garantía ya que queda totalmente inutilizado al extraerse el producto lo que impide pueda emplearse de nuevo.

NOTA

- 60 - Descrita suficientemente las partes de que se compone este Modelo de Utilidad, su uso y ventajas, se hacen constar expresamente que cualquier modificación que se introduzca en el objeto descrito, tanto en su forma dimensiones o clase de material empleado se considerará incluidas dentro del presente registro siempre y cuando que no altere o modifique esencialmente la función característica a que el mismo está destinado.

- 65 - Por último se declaran de novedad y utilidad las siguientes:

REIVINDICACIONES

- 70 - 1a.- Nuevo modelo de envase caracterizado por la disposición de un retazo de cartón o cartulina que adquiere geométricamente forma rectangular y que en su eje de figura presenta unas perforaciones o trepado que permite la fácil apertura de dicho envase.

- 75 - 2a.- "NUEVO MODELO DE ENVASE".

Todo ello tal y como se describe en la Memoria que an-

- 4 - 21152

210



tecede, se reivindica su nota y se representa a título de ejemplo en la adjunta hoja de planos a los fines que se indica.

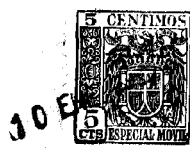
Esta Memoria Descriptiva consta de cuatro hojas foliadas y mecanografiadas por una sola de sus caras.

Madrid 21 OCT. 1949

El Agente

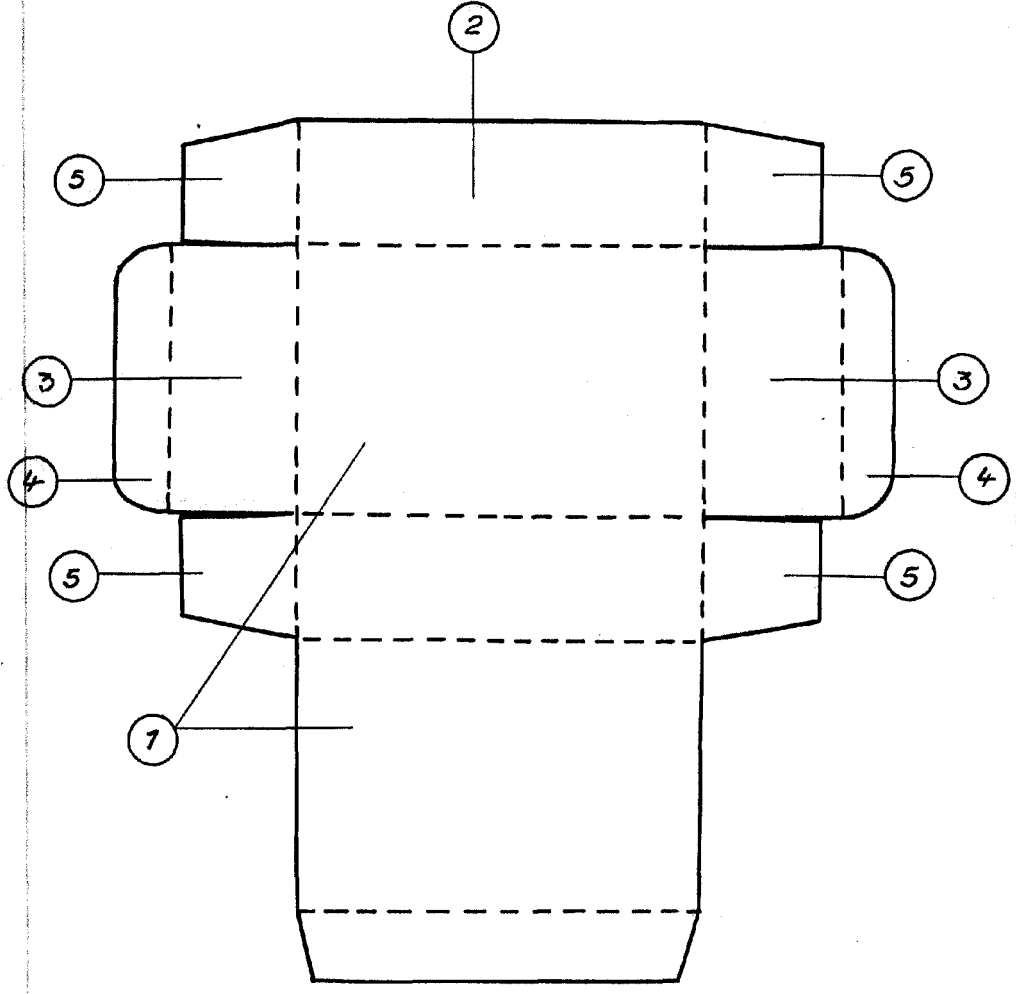
José M.^a Aransay

P. P.



JOVER

21152 |



ESCALA VARIABLE

