

21125



MEMORIA DESCRIPTIVA

---

Correspondiente a la solicitud de registro de un Modelo de Utilidad que, por veinte años, se solicita para España y - sus Colonias, a favor de Doña Alicia MIVIELLE, de naciona- lidad francesa, residente en Madrid, calle del General Go- ded, número 12, -----

p o r

" NUEVA PITILLERA "

---

Las pitilleras actualmente en el mercado son de dos ti-  
pos: material flexible, generalmente cuero, y material rígi-  
do, como metal, madera, materias plásticas y otras semejan-  
tes; pero ambos tipos adolecen de un defecto de importancia,  
5 el de deshacer los cigarrillos, ya que las de material flexi-  
ble sufren deformaciones en los bolsillos que, comunicadas a  
los cigarrillos los rompen o al menos, los deforman y arrugan  
y las de tipo rígido resultan incómodas para el usuario y -  
tampoco protegen debidamente su contenido a causa del roce -  
10 entre ellos y con los elementos de sujeción, ocasionando con  
ello molestias y desperdicio de tabaco.

En evitación de tales inconvenientes se ha ideado el oh



1949

15 jeto de la presente Memoria, con el cual cada cigarrillo va  
 estuchado independientemente y sin nada que pueda perjudicarlo,  
 al mismo tiempo que la pitillera se adapta mejor al bolsillo y  
 evita la incomodidad de las de tipo rígido, resultando así mis-  
 mo económica por no deshacer los cigarrillos perdiéndose su -  
 contenido de tabaco.

20 Como puede apreciarse en el dibujo adjunto consta de una  
 serie de elementos (B-B'-B''), construidos en cualquier mate-  
ria rígida y, preferentemente, en materia plástica, cuya sec-  
ción es elíptica y que presenta en los dos planos opuestos de  
sus caras unos cajeados capaces para alojar en ellos (D-D'-D'')  
 25 medio cigarrillo, de modo que al yustaponerse otro elemento aná-  
logo, se forma entre ellos un estuche individual para cada ciga-  
rrillo. Cada elemento está provisto de una perforación cilín-  
drica (C) por encima del semi cajeadado (D) y otra igual (C')  
dado de aquél, formando un conducto tubular superior y otro in-  
ferior que, dá paso a un muelle espiral (E-E'), que entrelazan-  
 30 do los diversos elementos (E-B'-E'') los mantiene unidos entre  
sí, permitiendo no obstante su separación para la entrada y sa-  
lida de los cigarrillos en sus correspondientes estuches.

35 Los extremos de los muelles (E-E') van fijos en los elemen-  
 tos situados en los extremos de la pitillera (A-A'), los cuales  
 difieren de los centrales en poseer un cajeadado único (D) quedan-  
 do el lado opuesto cerrado, de forma que cierre el conjunto.

40 Para más perfecto ajuste de los diversos elementos entresí,  
 cada uno prolonga un lado de la perforación (C-C') en un apéndice  
 tubular (F-F') que se introduce en la perforación del elemen-  
 to contiguo algunos milímetros. Estas prolongaciones tubulares  
 pueden hallarse situadas en la misma cara o bien una en cada  
 plano, si así se prefiere.

Claro es que el material empleado podrá variar infinita-  
 mente y ser o no transparente, y, asimismo, la forma externa



45 podrá variar y llevar o no dibujos, grabados, iniciales o cual  
quier otro tipo de decoración, siendo también variable el núme  
ro de elementos y, con ello, la capacidad de cigarrillos de la  
nueva pitillera, sin que altere su idea fundamental ni las ven  
tajosas características de perfecta conservación de los ciga-  
50 rrillos, comodidad y economía.

N O T A

EN RESUMEN: El presente Modelo de Utilidad que, por veinte  
años, se solicita para España y sus Colonias, ha de recaer so--  
bre las siguientes reivindicaciones:

55 1ª:- NUEVA PITILLERA, que se caracteriza por estar consti-  
tuída por un número variable de elementos de sección elíptica y  
acoplados unos a otros de modo que entre cada dos se formen, me  
diante el cajado de cada cara, un estuche individual para un -  
cigarrillo; presentando los elementos extremos un sólo cajado  
60 para que, por la cara opuesta, quede cerrado el conjunto de tal  
modo dispuesto que al separarse dos elementos queda libre el -  
paso para la entrada y salida del cigarrillo.

2ª:- NUEVA PITILLERA, según reivindicación 1ª, caracteri-  
zada porque como medio de unión entre los elementos de la misma  
65 se utiliza un muelle espiral en la parte superior y otro en la  
inferior de aquellos que los atraviesan por unas perforaciones  
dispuestas al efecto y que se prolongan tubularmente en una de  
las caras para alojarse en la perforación del elemento contiguo,  
de modo que los muelles atraviesen todos los elementos a los -  
70 que con su tensión mantienen unidos, por hallarse fijos sus fi-  
nales en los elementos extremos, permitiendo a voluntad a la se-  
paración de las caras y abertura de los estuches.

3ª:- Por último, se reivindica como objeto sobre el que  
ha de recaer el presente Modelo de Utilidad que, por veinte  
75 años, se solicita para España y sus Colonias, -----

- 4 -  
21125



1949

p o r

" NUEVA PITILLERA "

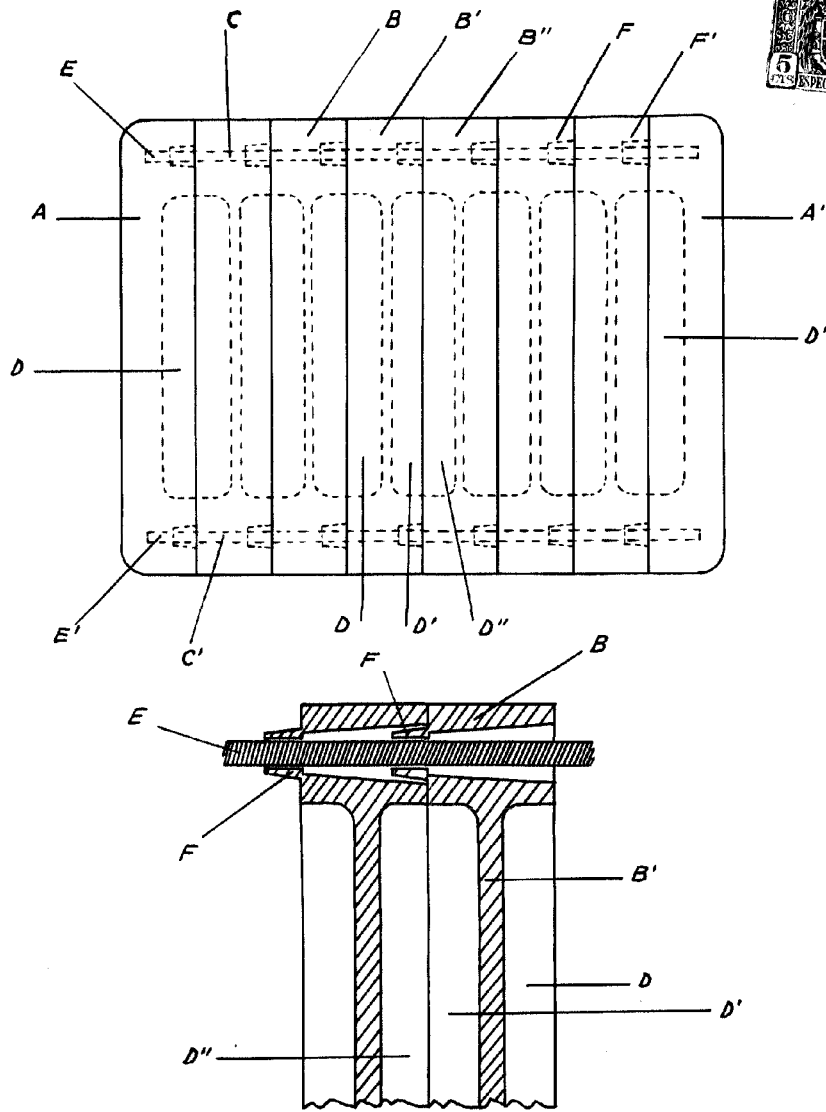
Todo conforme queda expresado en la presente Memoria descriptiva que consta de cuatro hojas escritas a máquina por una sola cara y plano que se acompaña.

Madrid, 18 de Octubre de 1.949.

P. A.,

PEDRO FELIU MANA

*Pedro Feliu Maná*



ESCALA VARIABLE  
MADRID, 18 OCT. 1913

P.A.  
PEDRO YLLO MARRA

*[Handwritten signature]*