

M O D E L O D E U T I L I D A D

a favor de

Don José Adrá Mercadé

por

"UN ENCHUFE PORTA FUSIBLES"



-----000-----

M e m o r i a D e s c r i p t i v a

El Modelo que nos ocupa consta esencialmente figuras 1 y 2, que representan respectivamente un corte y una vista superior de la parte interior del mismo, de dos partes (1) y (2), unidas a rosca actuando la primera de enchufe propiamente dicho y la segunda de caperuza protectora de la primera.

En el interior de la parte (1), va alojado el fusible (3), en contacto con el extremo superior de uno de los espárragos (4), del enchufe propiamente dicho y cuyo fusible (3), viene convenientemente sujeto por una palanca (5), que dotada de un movimiento de rotación alrededor del tornillo (6), evita no solamente que el fusible se salga de su emplazamiento, sino que asegura el buen contacto del mismo con el espárrago del enchufe.

El modelo de enchufe descrito evita por la interpolación del fusible (3), el que pueda producirse la fusión de los fusibles de entrada de cualquier acometida eléctrica, que sea motivado por la utilización de aparatos eléctricos enchufados a la misma, ya que con solo procurar que las características de dicho fusible (3), sean tales que dicho fusible funda antes que los de la acometida de entrada, tendremos garantizada la no fusión de estos últimos.

Descrito convenientemente el Modelo de Utilidad que nos ocupa, se hace constar que en el mismo se podrán introducir todas aquellas modificaciones que la práctica y experiencia aconsejen, siempre y

21034

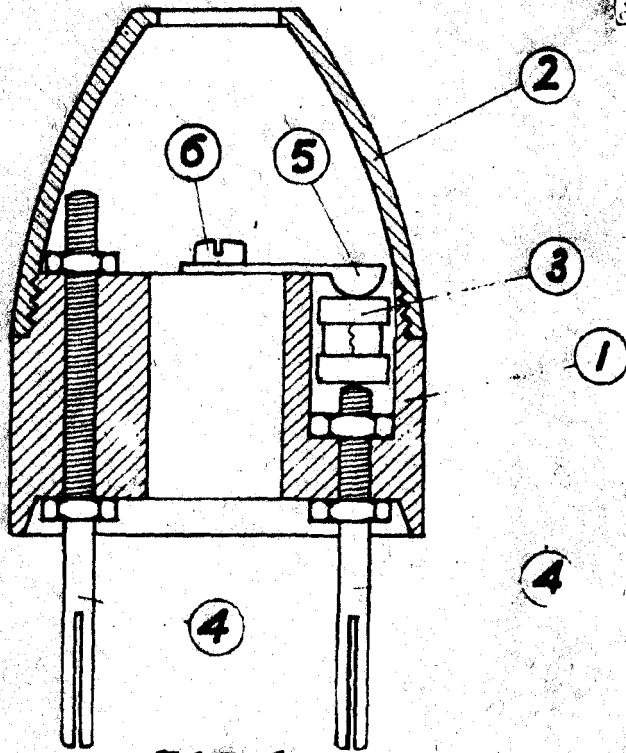


FIG. 1

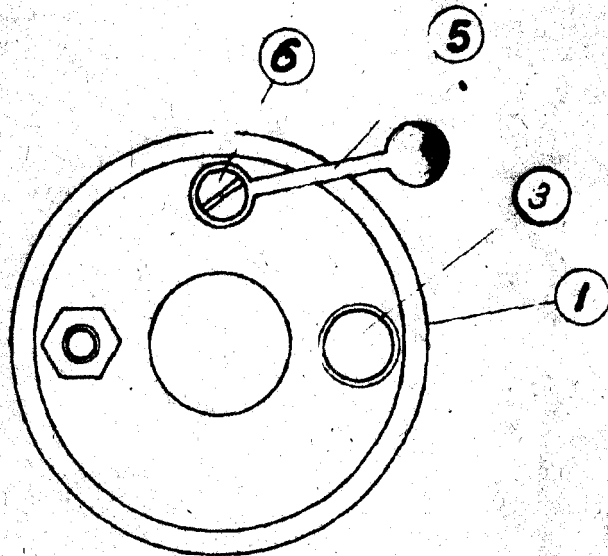


FIG. 2

6 OCT 1949
DAMIÁN ARAGÓN

J. Adra Mercader