

20971



SE/.

Memoria Descriptiva

para un modelo de utilidad por veinte años en España, por: "Dispositivo para el desplazamiento de cajones en su alojamiento", a favor de Don Manuel Villar Tomas, residente en Gordoniz, 45 bajos (Carpinteria), Bilbao.-

.

El presente modelo de utilidad se refiere a un dispositivo para el desplazamiento de cajones en su alojamiento, que es igualmente aplicable a cualquier mueble u objeto dotado de cajones y en el que interese que estos se muevan con suavidad y sin que se produzcan roces ni desgastes, que deterioren el cajón y el alojamiento o cajetín en que el mismo penetra, como, por ejemplo, ocurre de un modo preferente en las mesas de despacho.

Esencialmente el dispositivo está constituido por unas correderas colocadas, tanto en la parte inferior como en la superior de los laterales del cajetín y unas poleas o ruedecillas dispuestas de modo conveniente en la parte posterior del fondo del ca-



jón, de modo que al meter y sacar éste en su alojamiento las ruedas se deslicen sobre tales correderas que sirven de guía del movimiento del cajón. Esas correderas, que así vienen a actuar como carriles, pueden ser unas chapas de pequeño espesor dobladas en ángulo y colocadas en las escuadras que limitan el alojamiento del cajón.

Además, en la parte anterior del fondo del cajetín y a ambos lados del mismo, van dispuestas otras dos poleas o ruedas sobre las cuales apoya el fondo del cajón durante todo su recorrido, con lo cual aquel se mueve en las mejores condiciones sin inclinarse hacia abajo y permitiendo su perfecto ajuste al introducirle en su alojamiento.

El dispositivo que se reivindica se puede aplicar a cajones de cualquier tamaño y se presta a que, si la longitud de los mismos lo aconseja, se coloquen en sus partes laterales mas juegos de ruedecillas; así mismo en la realización de las correderas, poleas y de los soportes de éstas cabe utilizar los materiales, formas y tamaños que en cada caso se juzguen mas oportunos. Otro tanto ocurre por lo que se refiere a las ruedas colocadas en la parte anterior del alojamiento del fondo del cajón y a la posibilidad de reforzar las partes de éste, que apoyan en dichas ruedas, con tiras de material apropiado para resistir el rozamiento, Pero como ninguna de tales variaciones afecta a la esencialidad reivindicada, esas distintas modalidades de ejecución no serán sino variantes del dispositivo que se describe igualmente comprendidas y protegidas por el presente registro.

En esta idea, las adjuntas figuras corresponden unicamente a una forma de ejecución, sin carácter alguno limitativo, que se presenta a título de ejemplo de realización para mayor concreción de esta memoria descriptiva.



La fig. 1ª presenta la vista en perspectiva de la parte de una mesa o mueble en que está practicado el alojamiento para el correspondiente cajón.

La fig. 2ª muestra las secciones longitudinal y transversal de la parte de dispositivo montado a uno de los lados del cajón.

La fig. 3ª detalla el montaje de una de las poleas.

Con referencia a dichas figuras y a los números que sobre ellas designan los elementos esenciales a los fines de esta memoria, la descripción del dispositivo que se reivindica es como sigue:

En la parte de atrás del cajón tanto en la parte inferior como en la superior, y mediante soportes 2 adecuados, van montadas las poleas 1, que se deslizan sobre las correderas 3, que además de servir a aquellas de base o carril de deslizamiento protegen a las escuadras del alojamiento del cajón por las cuales éste se mueve.

Como se aprecia en la fig. 2ª además de los juegos de poleas inferior y superior colocados en la parte de atrás del cajón, en la parte anterior del fondo del cajetín va dispuesto otro juego con el cual toma contacto el fondo del cajón al entrar y salir en su alojamiento de modo que siempre queda apoyado por igual en su base.

N O T A

El presente modelo de utilidad comprende las siguientes reivindicaciones:

1.- Dispositivo para el desplazamiento de cajones en su alojamiento, caracterizado porque está constituido por unas correde-

20971



-4-

ras colocadas a ambos lados, tanto en la parte inferior como en la superior del cajetín o alojamiento del cajón y unas poleas o ruedecillas, dispuestas de modo conveniente en la parte posterior del fondo de dicho cajón, de modo que al entrar y salir éste en su alojamiento las correderas sirvan de carriles sobre los cuales se deslicen las referidas ruedecillas.

2.-Dispositivo según lo reivindicado en el punto anterior, caracterizado porque el indicado apoyo y guía del cajón se complementa con unas ruedas o poleas dispuestas en la parte anterior del fondo del cajetín y a ambos lados del mismo, sobre las cuales se deslice en su movimiento de entrada y salida el cajón; que, a tal efecto, puede tener tiras de material resistente al rozamiento, que refuercen las partes del fondo del cajón en contacto con las ruedecillas.

3.- " Dispositivo para el desplazamiento de cajones en su alojamiento ".

Según se describe y reivindica en la presente memoria descriptiva y se ilustra con los dibujos que a la misma se acompañan.

Consta esta memoria de cuatro hojas foliadas y escritas a máquina por una sola de sus caras.

Madrid, a 20 de Septiembre de 1.949.

20971

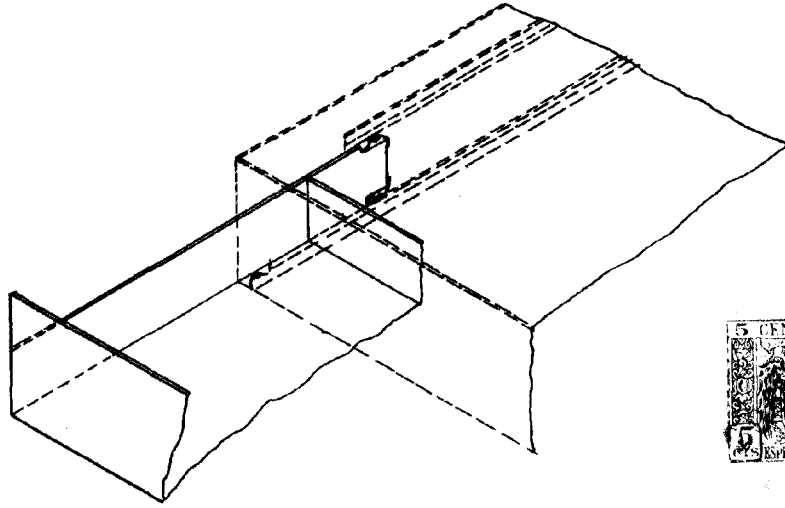


Fig. 1

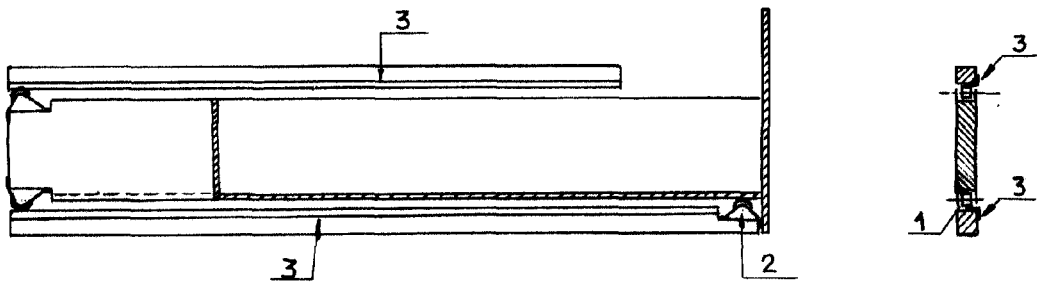


Fig. 2

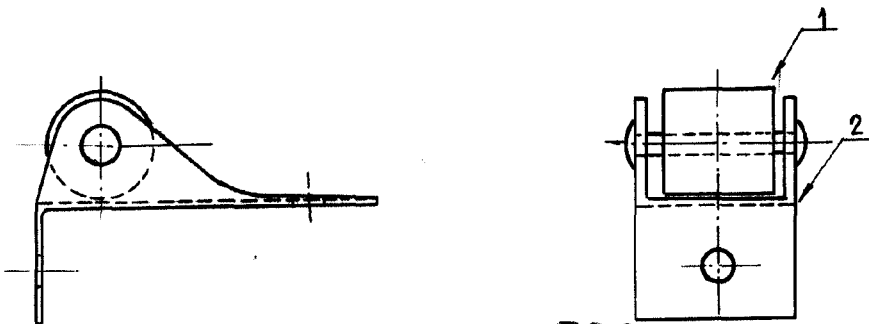


Fig. 3

ESCALA VARIABLE

Manuel Villar Tomas