

MODELO DE UTILIDAD

por 20 años

a favor de D. ANTONIO REINA LEON, de nacionalidad española,
 residente en CORDOBA, Coronel Cascajo, 80.-----
 Por "UN ESCRITORIO-PIZARRA ESCOLAR".-----

MEMORIA DESCRIPTIVA

Es objeto del presente modelo de utilidad una invención sencilla que representa una economía importante y un motivo de orden y adorno en el hogar.

Los niños, al volver del Colegio, dejan sus libros y
 5 útiles de escritorio esparcidos sobre las mesas o sillas
 o en cualquier lugar donde se deterioran y extravían con
 mucha frecuencia. Los lápices, gomas de borrar, cuadernos
 y otros útiles, han de ser renovados constantemente, por-
 que los niños los ponen en sitios inverosímiles y en ellos
 10 permanecen hasta que una limpieza general de la casa, los
 pone a la vista.

Como consecuencia de ello, se origina un perjuicio económico importante al hogar, hoy tan castigado por la elevación de precio en todos los artículos.

15 Por otra parte, cuando llega la hora de marchar al

Colegio, los niños no suelen recordar donde dejaron sus libros y material de escritorio y la busca de los mismos les obliga al retraso en su horario y faltas de asistencia a clase.

5 Estos inconvenientes se resuelven totalmente, con la invención a que se refiere el presente modelo de utilidad.

En efecto, el escritorio-pizarra escolar, está concebido para que el niño tenga un mueble propio, para su uso exclusivo, donde pueda dejar sus libros y enseres y reali-
10 zar sus estudios.

De esta forma, se le inculcan ideas de orden y se le estimula en sus trabajos, por la facilidad que representa el tener a mano todos los elementos necesarios.

El escritorio-pizarra consta, como se ve en las figuras
15 1 y 2, que representan el escritorio-pizarra cerrado y abierto, respectivamente, de una caja, cuya forma y tamaño puede variar y que se cuelga sobre la pared, a la altura conveniente, según sea la estatura del escolar.

La cara delantera de la caja, está dividida en dos partes,
20 una superior indicada en negro en la figura 1, que sirve de pizarra y otra inferior, que constituye un cajón espacioso.

La parte superior o pizarra, mediante un juego de bisagras está dotada de movimiento y puede colocarse en posición
25 horizontal, en cuya posición queda fija en virtud de unas cadenas que salen del interior de la parte interna de la caja.

En dicha posición horizontal, queda formada un plano o
30 mesa escritorio, para el que puede utilizarse cualquier silla.

Finalmente, el hueco que queda en la parte interna y superior de la caja, puede estar dividido por uno o varios estantes y ofrece sitio adecuado para el material de los escolares.

5 En resumen: El objeto del modelo de utilidad que se pretende registrar, recaerá sobre las siguientes reivindicaciones:

N O T A.

10 1ª.- Por "un escritorio-pizarra escolar", caracterizado por estar compuesto de una caja de forma y tamaño variable, cuyo hueco o profundidad es muy inferior a su largo y ancho.

15 2ª.- Por "un escritorio-pizarra escolar", caracterizado según reivindicación primera, porque dicha caja se cuelga sobre la pared, sobresaliendo muy poco de ella y a la altura adecuada a la estatura del niño que la emplea, conservando su utilidad para el mismo, ya que puede colocarse más alta o baja, cuando el niño crece o es utilizada por otro.

20 3ª.- Por "un escritorio-pizarra escolar", caracterizado según reivindicaciones primera y segunda, porque la caja está compuesta de un cajón inferior y de una tapa superior que sirve de pizarra.

25 4ª.- Por "un escritorio-pizarra escolar", según reivindicaciones anteriores, caracterizado porque dicha tapa, gira sobre un lado inferior, hasta colocarse en posición horizontal, formando un plano o mesa.

5ª.- Por "un escritorio-pizarra escolar", según reivindicaciones anteriores, caracterizado porque la citada tapa queda sujeta por unas cadenas que salen del interior de la caja.

30 6ª.- Por "un escritorio-pizarra escolar", según reivin-

diseños anteriores, caracterizado porque el interior de la caja no ocupado por el cajón inferior, puede dividirse en otros cajones o en estantes.

7ª.- Por "UN ESCRITORIO-PIZARRA ESCOLAR".

5 Consta la presente memoria descriptiva, de cuatro hojas mecanografiadas, numeradas y escritas por una sola cara y de una hoja de planos que se adjunta.

Madrid, a 15 de septiembre de 1949.

10

Antonio Reina León

p.a.

RECIBIDO EN EL Dpto. de Edif. y Obra. P. 10/9/49

67

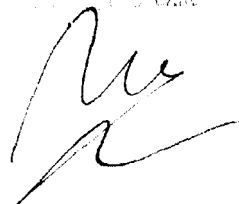


Fig. 1

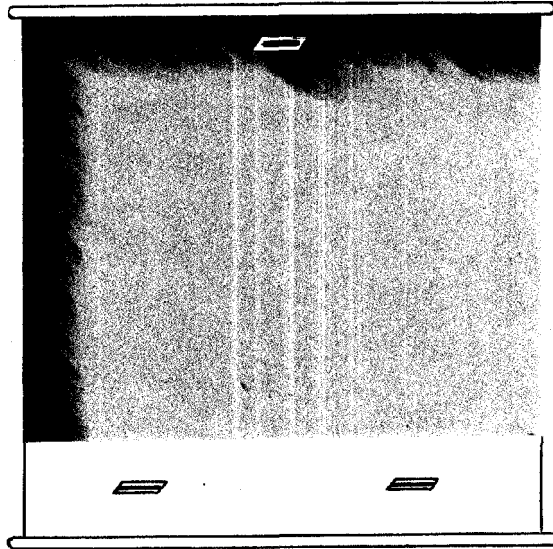
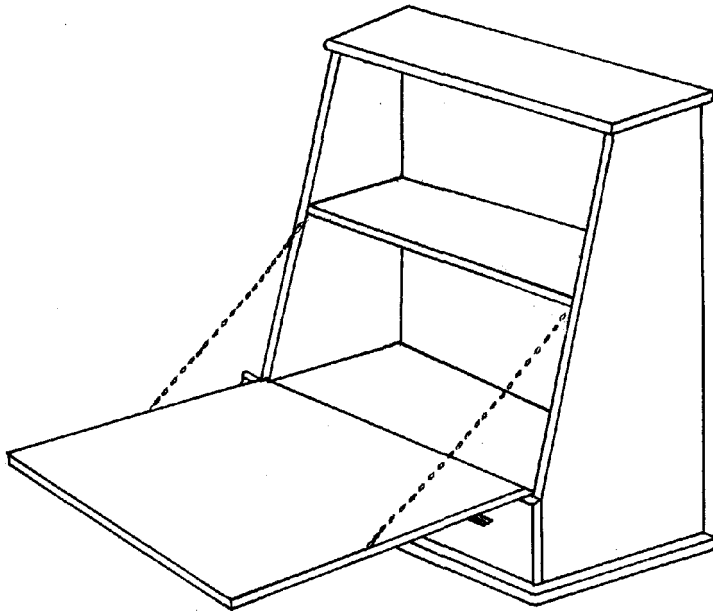


Fig. 2



ESCALA VARIABLE

Madrid 15 Septiembre 1949