



M O D E L O D E U T I L I D A D

a favor de:

Dn. José Camillo Tintó

por:

" UN NUEVO MODELO DE CARRETILLA ELECTRICA "

-----000-----

M e m o r i a d e s c r i p t i v a

A pesar del desarrollo insospechado que en estos últimos tiempos ha tenido la utilización de las carretillas eléctricas para el transporte por el interior de almacenes y talleres, faltaba una carretilla que por su diseño especial y precio así como por su movilidad pudiera ser utilizada en pequeños almacenes y talleres.

El modelo de carretilla que pretendemos registrar, reúne precisamente estas cualidades, conseguidas a base de una carretilla triciclo o sea, con tres ruedas de las cuales, la delantera actúa a su vez de rueda motriz y directriz de la carretilla.

En los dibujos adjuntos figs. de la 1 a la 3, puede verse diseñada la carretilla que nos ocupa constituida esencialmente por un bastidor (1), construido con perfiles laminados, soldados eléctricamente.

Dicho bastidor viene apoyado por su parte posterior sobre un puente (2), provisto de dos ruedas metálicas locas (3), recubiertas con bandajes macizos o neumáticos. Unos muelles en espiral (4), o ballestas de suspensión colocadas en el punto de apoyo del bastidor con el puente posterior, permiten suavizar la marcha del vehículo. Las ruedas van provistas de tambores de freno accionadas mecánicamente a través de un compensador de frenos o bien con frenos hidráulicos (5).



Encima del bastidor y hacia la parte delantera, vn colocadas las bateras de acumuladores, dispuestas en el interior de una caja metlica (6), provista de la suficiente ventilacin.

En la parte delantera del vehculo y tal y como se ha dicho anteriormente, hay dispuesta la tercera rueda (7), fig.3 que acta de rueda motriz y directriz simultneamente. Esta rueda motriz v recubierta lo mismo que las dos posteriores de su correspondiente bandaje o neumtico (8).

Esta rueda v montada sobre un eje de seccin cuadrada (9), apoyado en sus extremos sobre rodamientos a rodillos cnicos o a bolas (10). Sobre este eje de seccin cuadrada v apoyada una horquilla (11), construida en plancha de acero, la cual lleva por su parte superior un soporte giratorio (12), que se mueve dentro de un cojinete de bronce y v sujeto con una fuerte mensula (13), soldada al bastidor (1). El objeto de esta mensula es el de conseguir una mayor rigidez en el conjunto, sujetando fuertemente la rueda motriz y directriz.

Sobre el soporte (12), v colocado el motor (14), de construccin especial, caracterizado por su carcasa de forma cuadrada para facilitar la colocacin del mismo. Sobre esta carcasa del motor, v colocado un soporte (15), provisto de un taladro cuadrado, (16), en donde penetra el rbol de la direccin (17), cuyo extremo inferior es tambin cuadrado.

Sobre este soporte (15), hay dispuesto un muelle espiral (18), colocado en el interior de otro soporte (19), y cuyo muelle acta de elemento amortiguador.

Este soporte v sujeto al bastidor por medio de viguetas y se apoya sobre la parte mvil de la direccin por medio de un cojinete a bolas axial, (20).

Para transmitir la fuerza motriz del motor (14), a la rueda (7), hay dispuesto un rbol vertical provisto en sus



extremos de unos engranajes cónicos (21). Estos engranajes van colocados en el interior de unos recipientes (22), llenos de aceite lubricante.

5 El dispositivo eléctrico consiste en un simple controler (23), que proporciona tres velocidades hacia adelante y dos hacia atrás y va accionado por una palanca o manecilla (24).

El conductor del vehículo va colocado en la parte anterior de la carretilla, entre el elemento motor y la caja de baterías.

10 Puede indistintamente ir sentado o de pie con solo variar la disposición del mando de la dirección, que es de palanca en el caso de que el conductor vaya de pie y con volante cuando el conductor va sentado.

15 El freno (25), figs. 1 y 2, se actúa con el pie, y al apretar el pedal se desconecta automáticamente la batería. La carretilla permanece sin freno mientras se aprieta sobre el pedal. Al dejar de apretar sobre el mismo la carretilla queda frenada.

20 El dispositivo de freno indicado anteriormente es para el caso de que el conductor del vehículo, conduzca de pie. Si el conductor va sentado, el dispositivo de freno a pedal es análogo al de automóvil, y como éste, va previsto de un freno de mano para cuando el conductor abandone la carretilla.

25 Descrito convenientemente el presente Modelo de Utilidad, se hace constar en el mismo se podrán introducir todas aquellas modificaciones que la práctica y experiencia aconsejen mientras no modifiquen la idea fundamental la cual queda resumida en la siguiente

N O T A

30 Se declaran de novedad y utilidad para todo el territorio español sus colonias y protectorados las siguientes,



REIVINDICACIONES.

1º.- Un nuevo modelo de carretilla eléctrica caracterizada por disponer solamente de tres ruedas, una anterior y dos gemelas traseras.

5 2º.- Un nuevo modelo de carretilla como el reivindicado en la reivindicación anterior, caracterizado por ser la rueda delantera, matriz y directriz al propio tiempo, y cuya fuerza matriz es proporcionada por un motor eléctrico dispuesto encima de un soporte colocado sobre la rueda delantera indicada.

10 3º.- Un nuevo modelo de carretilla como el reivindicado en las reivindicaciones anteriores, caracterizado por efectuarse la transmisión de fuerza desde el motor a la rueda matriz, por mediación de un árbol vertical, colocado lateralmente y en conexión con los ejes del motor y de la rueda mediante engranajes cónicos colocados en el interior de unos recipientes metálicos llenos de aceite de engrase.

15 4º.- Un nuevo modelo de carretilla eléctrica.

Todo ello tal como se describe en la presente Memoria que consta de cuatro hojas foliadas y mecanografiadas por una sola de sus caras.

Madrid, 30 de Agosto de 1949

P.P.


Damián Aragonés

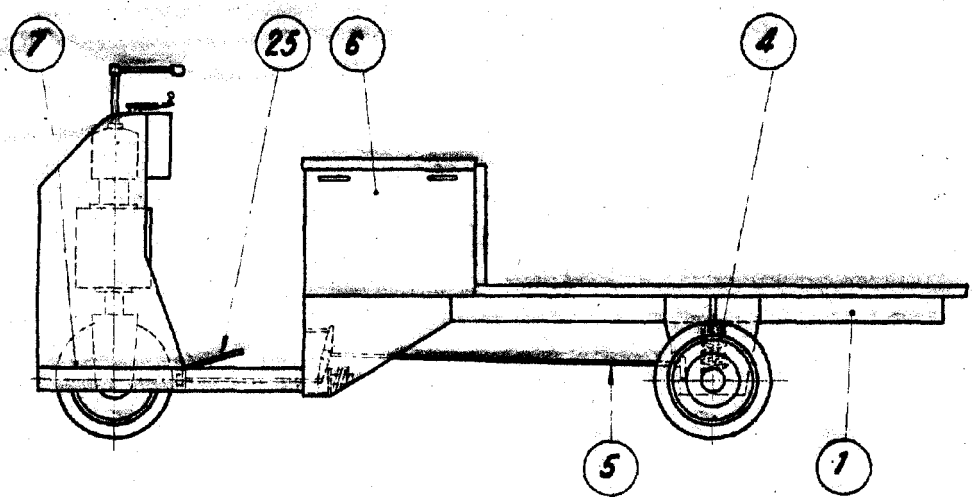


Fig. 2

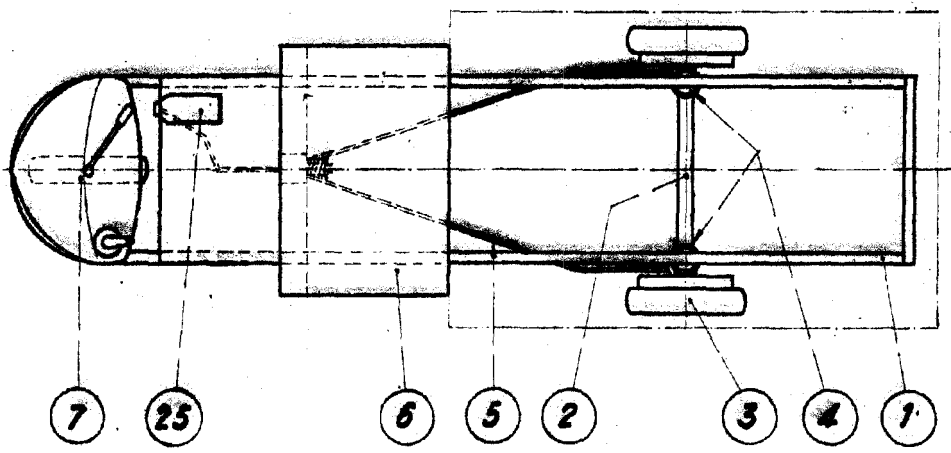
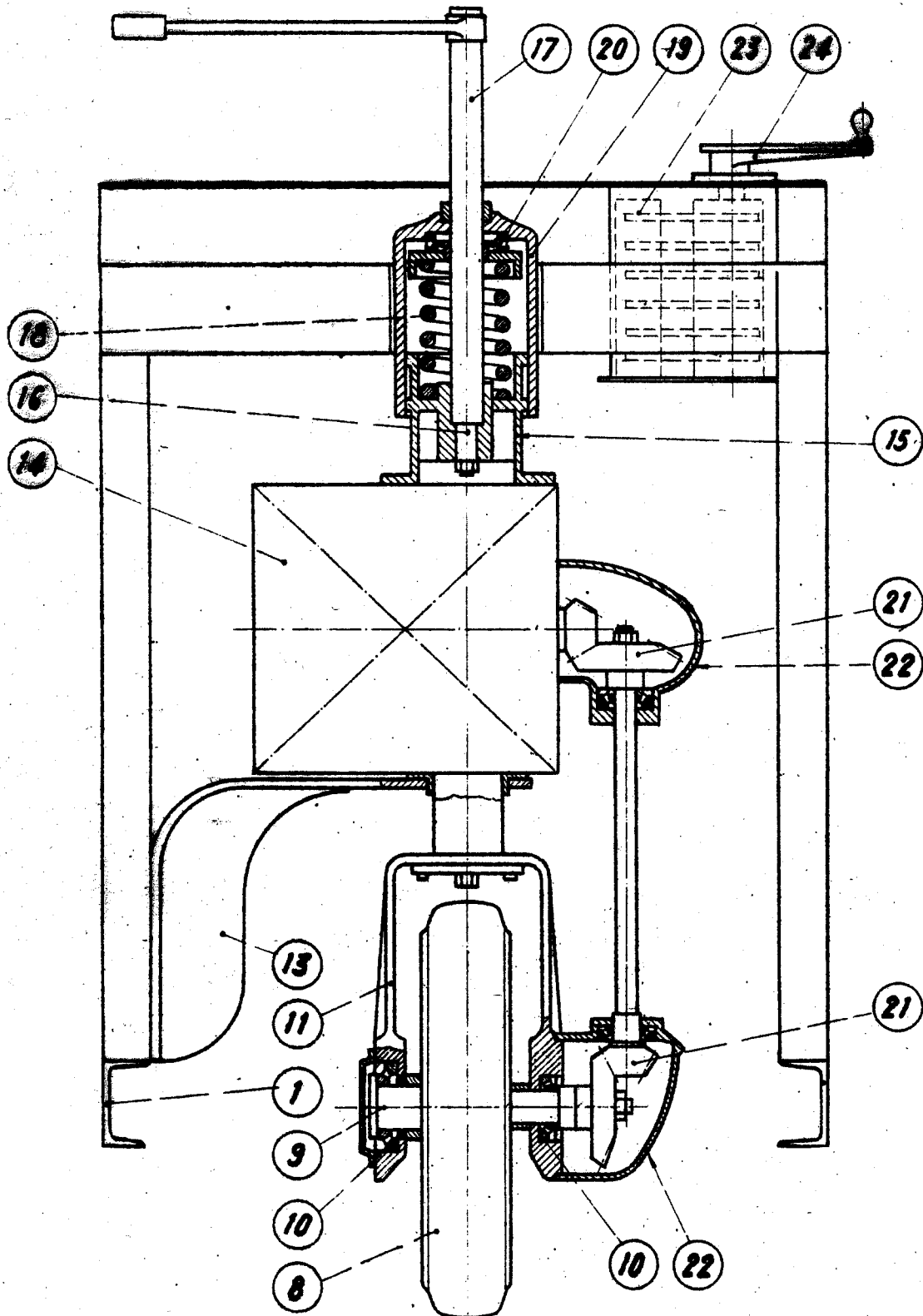


Fig. 1

Madrid, 30 de Agosto de 1949

for [Signature]

Fig. 3



Madrid, 30 de Agosto de 1949

per familiaj...