

205 93

26



205 93

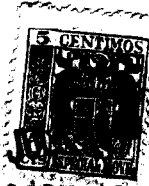
MEMORIA DESCRIPTIVA

DE UNA PATENTE DE MODELO DE UTILIDAD, POR VEINTE AÑOS EN  
ESPAÑA, A FAVOR DE DON JOSE JIMENEZ FERNANDEZ, DE NACIONAL-  
LIDAD ESPAÑOLA, RESIDENTE EN La Coruña, Francisco Cateira E. S.  
s o b r e  
"PINZA PERFECCIONADA PARA LA SUJECION DE ROPAS".

=====

La presente patente de modelo de utilidad se refiere a  
un nuevo tipo de pinza, o alfiler para la ropa que ofrece,  
entre otras ventajas, la de ser de una construcción más sen-  
cilla y económica, que los alfileres o pinzas para el ten-  
5 - dido de ropa que hasta la fecha se conoce.

Otro de los fines de este registro es conseguir un nuevo  
tipo de pinza o alfiler para la ropa, con el que se evita el  
contacto de los conocidos muelles de hierro que dejan una  
fuerte señal en la ropa húmeda lo que muchas veces ocasiona  
10 - su deterioro.



En los dibujos adjuntos, y a título de ejemplo práctico de realización, se muestra una forma de ejecución, en los que

La figura, 1ª, es una vista de una pinza o alfiler para la ropa, en sentido lateral, con secciones parciales.

5 - La figura 2ª, muestra el dispositivo de engarce entre las dos piezas que constituyen el conjunto de la pinza, y

La figura 3ª, constituye una vista de una pieza de las dos gemelas que constituyen la pinza o alfiler para la ropa.

De acuerdo con dichos dibujos, la pieza gemela (1), dispone en su parte media de un vaciado donde se establece una goma (2), que sujeta fuertemente una contra otra pieza, siempre con un margen suficiente de holgura para que las mordazas de las piezas (1) puedan abarcar el vestido o prenda a sujetar, y efectuarlo con las máximas garantías contra el alambre, cuerda u otro medio cualquiera que sirva para el fin que se destina.

Dentro de las características de esta patente de modelo de utilidad figura como elemento esencial, el dispositivo (3), que se dispone para la trabazón de las piezas gemelas, cuyas puntas se introducen en los orificios (4), obteniendo con ello, una pinza o alfiler para la ropa de tipo perfecto.

N O T A

=====

En resumen; la presente patente de modelo de utilidad, recaerá sobre las siguientes reivindicaciones:

25 - 1ª.- Pinza perfeccionada, para la sujeción de ropas que se caracteriza, por comprender dos piezas gemelas, en cuya parte central se establece un vaciado que sirve para disponer una goma u otro medio elástico adecuado a fin de obtener un apriete perfecto de las mordazas.

30 - 2ª.- Pinza, según la reivindicación anterior, caracteri-

20593<sup>6</sup>



zada, porque las piezas gemelas se sujetan por medio de un elemento metálico, que engarza por sus puntasen orificios situados en la pieza inferior, consiguiendo formar un conjunto armónico inseparable de gran seguridad.

5 - 3a.- "PINZA PERFECCIONADA PARA LA SUJECION DE ROPAS".

Según se describe en la presente memoria, que consta de tres hojas escritas a máquina por una sola cara y dibujos.

Madrid, 26 de julio de 1.949

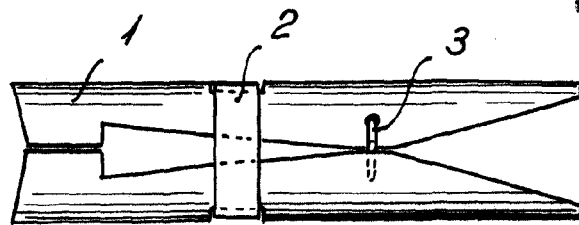
Francisco Javier Plaza  
P. P.

20593

26



FIG. 1

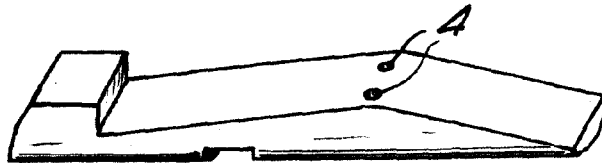


20593

FIG. 2



FIG. 3



ESCALA VARIABLE  
Madrid 28 de Julio 1949 de 19  
Francisco Javier Plaza  
P. P.