

204 65



1949

REGISTRO

DE

UN MODELO DE UTILIDAD

por "Una máquina de afeitar con hoja cortante de dos fi-  
los de longitudes diferentes" - - - - -

a favor de Don Francisco MANDRI VILA, de nacionalidad es-  
pañola, domiciliado en BARCELONA, Provenza, 277.

- - - - -

MEMORIA DESCRIPTIVA

El modelo de utilidad a cuyo registro se refiere la  
presente memoria descriptiva está constituido por una má-  
quina de afeitar que presenta la particularidad de hallar-  
se configurada de manera que es utilizable en la misma una  
5 hoja que, si bien como las comúnmente usadas en tal clase  
de máquinas tiene dos filos, difiere de las hasta ahora co-  
nocidas en el hecho de que uno de los dos filos es mucho  
más corto que el otro, para permitir ejecutar, sin peli-  
gro de que el exceso de longitud del filo produzca cortes  
10 de la piel, el afeitado de regiones poco extensas o de con-



figuración compleja, tales como las inmediaciones de los labios y de la nariz, el mentón y los sobacos, a lo cual se presta la máquina por tener asimismo desiguales en correspondencia con la desigualdad de los filos de la hoja, las partes por las cuales deben asomar respectivamente para el corte los referidos filos.

Para que quede perfectamente de manifiesto tanto la disposición que presenta una máquina constituida de acuerdo con el modelo de utilidad que se registra, como la que ofrecen las hojas en ella empleables, se representa en la figura 1 del dibujo adjunto un caso de ejecución de una de tales máquinas visto en perspectiva, y en la figura 2 la misma máquina vista por la parte de su patín o porción curvada de apoyo en la piel. En las figuras 3, 4, 5 y 6 se representan cuatro tipos de hoja cortante, utilizables en la misma máquina.

La máquina presenta como se ve en el dibujo en el caso dado como ejemplo, una parte con dientes 2 mucho más corta que la otra parte 1 que tiene la longitud normal. En correspondencia, las hojas utilizables en la máquina (figuras 3 a 6) presentan el filo 2' mucho más corto que el filo 1'.

La cortada del filo 2' y de la parte 2 correspondiente de la máquina facilita una gran libertad de giro de esta última para realizar debidamente el corte en las antes mencionadas regiones afeitables, de poca extensión, o de configuración especial más o menos accidentada.

Las hojas que se empleen en la máquina podrán ofrecer, como lo demuestra la variedad de las representadas en las figuras 3 a 6, diferentes configuraciones de los vanos u orifi-



cios 3 que tengan practicados para el paso de la espiga de fijación al mango y de las guías de centrado en la máquina.

Podrán ser variables, manteniendo la disposición esencial característica de la máquina determinante de su especial  
5 utilidad, las formas, dimensiones y proporciones que se den a la misma, y los metales, aleaciones u otros materiales que se empleen en la fabricación de la misma.

#### N O T A

Por el registro de modelo de utilidad a que se refiere la presente memoria descriptiva se REIVINDICA la propiedad  
10 y la explotación exclusiva de:

1.- Una máquina de afeitar con hoja cortante de dos filos de longitudes diferentes, esencialmente caracterizada por el hecho de que el cuerpo de la máquina está configurado de manera que, opuestamente a un borde de dimensiones normales para acoger y dejar asomar un filo de dimensiones también  
15 normales de la hoja utilizada en la máquina, presente el otro borde de mucho menor longitud, para que asomando por el mismo el segundo filo de la citada hoja de longitud reducida a él ajustada, resulte posible usar dicho borde más corto para ejecutar cómodamente sin peligro de producir cortes  
20 el afeitado de regiones de la piel en que el empleo de un filo de longitud normal podría ser engorroso.

2.- La propiedad y la explotación exclusiva del objeto del registro, sean cuales fueren las circunstancias que concurran con su esencialidad definida en la anterior reivindicación, cual objeto es:  
25

204 65



- 4 -

"Una máquina de afeitar con hoja cortante de dos filos de longitudes diferentes".

Consta la presente memoria de cuatro hojas foliadas escritas por una sola cara.

Barcelona, 30 de Junio de 1949.

P. p. de Don Francisco MANDRI VILA,

J. BONET DEL RIO

P. P.

*Franciscano*



FIG.1

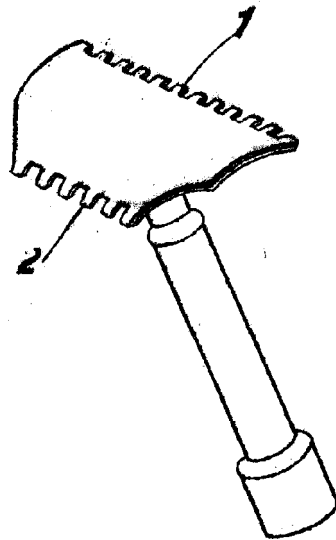


FIG.2

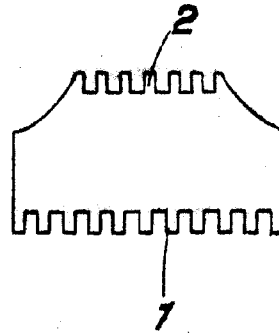


FIG.3

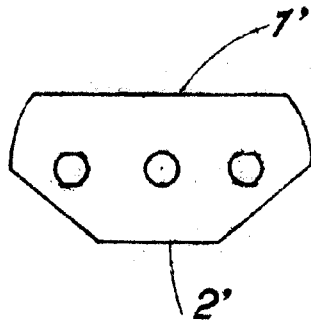


FIG.4

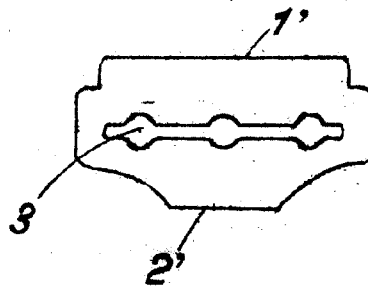


FIG.5

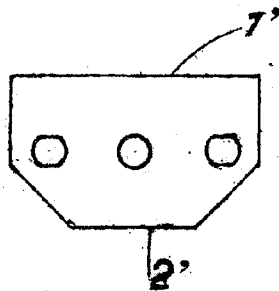
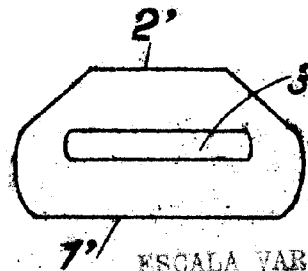


FIG.6



ESCALA VARIABLE  
Barcelona 30 JUN. 1949

J. BONET DEL...  
P. P.