

20449



1949

20449

MODELO DE UTILIDAD

por veinte años

a favor de

Don Rafael MIQUEL SANZ

de nacionalidad española

residente en Quart de Poblet-Valencia-

P O R

"LUCETA PARA ALUMBRADO"

-----  
M E M O R I A    D E S C R I P T I V A  
-----

Consiste el objeto del presente Modelo de Utilidad caracterizado en ésta memoria descriptiva por una luceta para alumbrado.

Efectuadas diversas pruebas y en diferentes sentidos, se  
5 ha podido comprobar el resultado a todas luces interesantes del fin que se persigue con ésta nueva luceta para alumbrado.

El resultado ha sido plenamente satisfactorio bajo todos los aspectos y conceptos.

10 Para la mejor comprensión del objeto del presente Modelos de Utilidad, se acompaña a ésta memoria descriptiva un plano explicativo a título de ejemplo.



1949

En A apreciamos la caperuza.  
 En B se aprecia la pantalla.  
 15 En C la lámpara.  
 En D el soporte o porta-lámparas.  
 En E los cables de la corriente que entre por los orificios G.

En H las sujeciones de la pantalla al cuerpo de la luceta.  
 20 En F es la brida de sujeción.  
 En los orificios de entrada a la caperuza existen unas pestañas de protección.

Por medio de las bridas la luceta se sujeta y se mantiene a la altura que interese por medio de cables o tirantes y  
 25 en el número que interese.

Lleva el porta-lámparas una arandela o saliente para mejor sujeción.

Los hilos o cables conductores ván al soporte o porta-lámparas perfectamente aislados y protegidos dentro de la  
 30 luceta y la pantalla proyectora.

Se irradia pues un haz de luz perfectamente claro por su configuración y posición así como la comodidad que supone su instalación y movimientos.

Se obtiene también un aislamiento completo de toda avería.  
 35 Así como una incombustibilidad.

Se emplean para ello materiales que la hacen invulnerable a la acción corrosiva del tiempo. Su práctica instalación no dá lugar a avería, por entrar separados los dos conductores de corriente a los tornillos de presión del porta-lámparas,  
 40 que, queda sujeto en la base y no dá lugar a cierre debido al material aislante del cual está construida la luceta.

La instalación de la luceta queda completa al añadirle una brida al cuerpo de la luceta para suspenderla a la altura que se desee con los tirantes que interesen y convengan, adaptándose la pantalla-reflector según el tamaño y material que  
 45



interese, con las debidas sujeciones, quedando sujeta además por la arandela de porcelana del porta-lámparas, de sistema de placa corriente.

Una vez terminado su montaje queda completamente aislada no habiendo posibilidad de que pueda entrar ningún cuerpo en su cavidad y pueda obstruirla.

Puede montarse en lugar de dos conductores, con cable concéntrico, utilizando la tercera entrada más ancha y hacer el empalme dentro de la misma luceta, quedando protegido de ésta forma a la acción del tiempo.

Su vista de estética y de resultado positivo se aprecia inmediatamente al verla, reuniendo por lo tanto un aspecto que, aunque no primordial en la esencialidad del Modelo cuanto afecta a Propiedad Industrial sí, en el decorativo.

Descrito suficientemente el objeto del presente modelo de Utilidad objeto de ésta memoria descriptiva, solo cabe hacerse constar que, podrá ser objeto de mejoras, siempre y cuando no se altere la esencialidad del mismo no invalidándolo el cambio de forma ni materiales a emplear en su construcción.

REIVINDICACIONES

Reivindica el recurrente la propiedad y el derecho exclusivo de fabricación en España y sus Dominios del objeto del presente Modelo de Utilidad por veinte años, caracterizado en las siguientes reivindicaciones:

1a. Luceta para alumbrado, caracterizada esencialmente por una caperuza de material aislante que tiene un borde o salientes para proteger la entrada de dos conductores de energía y una entrada para sujetarse por medio de una brida.

2a. Luceta para alumbrado según reivindicación anterior caracterizada esencialmente porque la citada caperuza en su parte inferior tiene un reborde o saliente para sujetar la pantalla por medio de tornillos u otra clase de suje-

20449

ción.

80 3a. Luceta para alumbrado, caracterizada esencialmente porque según los casos puede sustituirse los dos conductores por cable concéntrico, utilizando la tercera entrada más ancha y hacer el empalme dentro de la propia luceta, quedando protegido de la acción del tiempo.

85 4a. Luceta para alumbrado caracterizada esencialmente porque el porta-lámparas lleva una arandela de material apropiado a su función para mejor sujeción de la pantalla reflectora.

5a. Por "LUCETA PARA ALUMBRADO"

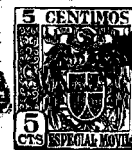
90 Sean cuales fueren las circunstancias que concurren en la esencialidad de la presente memoria descriptiva.

Consta ésta memoria descriptiva de cuatro hojas mecanografiadas por una sola cara, numeradas, foliadas y acompañadas de un plano explicativo a título de ejemplo.

95

Madrid nueve de Julio de 1949

P.A.

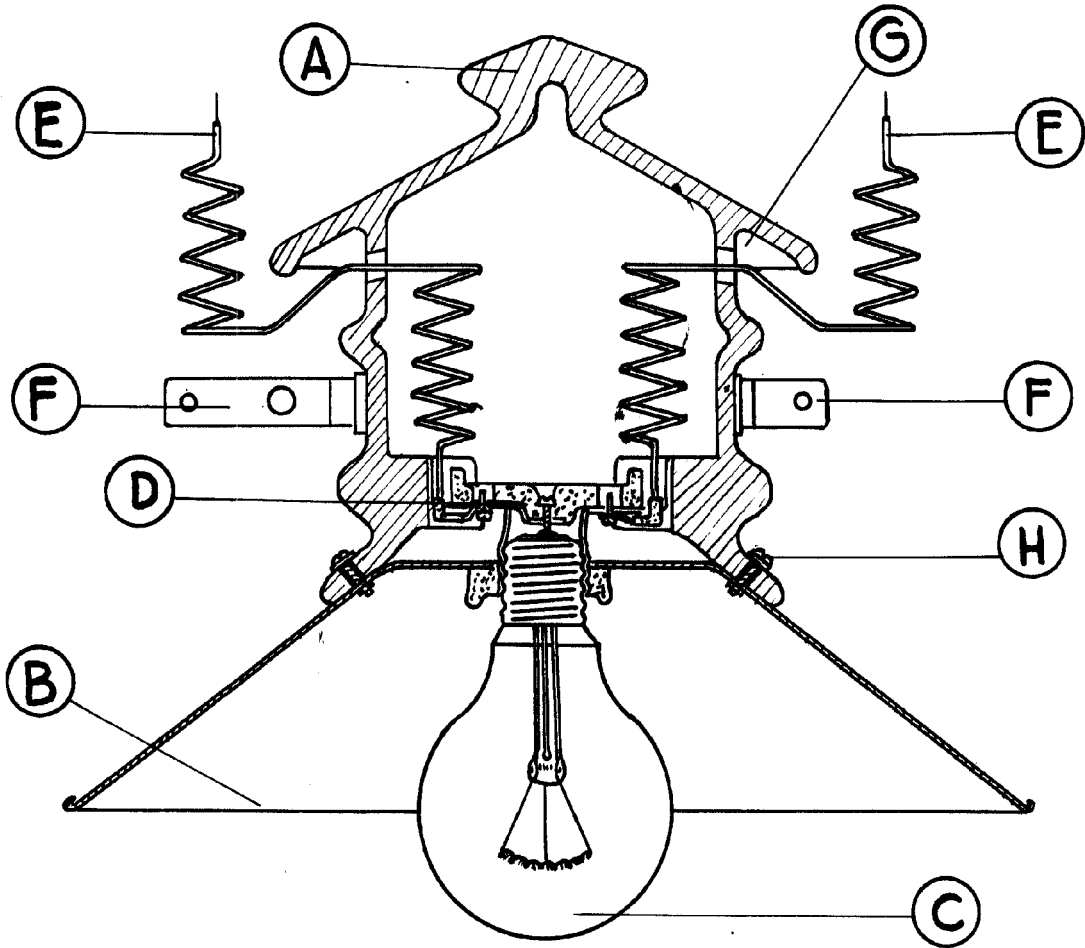


20.449

Dn Rafael Miguel Sanz

20449

2044



Escala variable  
Madrid, 9 Julio - 1.949

P.A.