

20320

1203204



MEMORIA DESCRIPTIVA  
DE

UNA PATENTE DE INVENCION, POR VEINTE AÑOS , EN ESPAÑA A FAVOR  
DE LA RAZON SOCIAL VULKANO S.L. DE NACIONALIDAD ESPAÑOLA, RE-  
SIDENTE EN ELICHE (ALICANTE), calle de Aspo núm. 4.

s o b r e :

"DISPOSITIVO DE MARCA CAMBIABLE PARA TODA CLASE DE MOLDRES EN  
LA MANIPULACION DE GOMA Y DEMAS MATERIAS PLASTICAS".-

... oOo ...

- El dispositivo a que se refiere la presente invención, viene a patentizar una realidad en el deseo sentido y manifiesto por todos aquellos fabricantes que emplean para sus fabricados artículos de goma o caucho, como los del calzado, por ejemplo,
- 5 - que han proveerse de segundos o terceros de aquellos manipulados propios para pisos de sus productos; tales como pisos moldeados de caucho o goma regenerada y plancha de los mismos productos en los cuales tienen la necesidad de distinguir sus propios modelos y fabricados con marca propia.-
- 10 - Antes de llevar a la perfección el dispositivo que se detalla



por la presente memoria, cada fabricante por si solo, no tenia más remedio que hacer por su cuenta las placas o moldes apropiados para la fabricación de sus productos para poderlos distinguir con su marca propia.

5 - Ahora bien; se dá el caso de un porcentaje elevadísimo que por ser industriales modestos, no cabia en sus posibilidades económicas el poseer modelajes propios por el coste relativamente elevado de los mismos, y, encontrarse, por lo tanto, en la situación de no poder distinguir sus productos de la competencia  
10 - y tener que someterse al adocenamiento del mercado, cosa que en adelante no ocurrirá así, en virtud al dispositivo a que hace referencia esta patente.

La peticionaria haciéndose eco del sentir de la mayoría de los fabricantes de calzado especialmente, puso manos a la obra  
15 - para conseguir un dispositivo práctico y económico, que reuniera todas las facilidades para el fin deseado, y despues de una labor de pruebas, ensayos y reajustes, ha logrado lo que se proponia llevar a la práctica.

Para mejor comprensión del objeto de este invento, en los  
20 - dibujos adjuntos, y a título de ejemplo, se representa una forma de realización práctica, en los que:

La fig. 1a, es una vista en planta del dispositivo objeto de la invención, y.

La fig. 2a una vista en sección de dicho dispositivo.

25 - La invención recae sobre un dispositivo que se caracteriza por una pieza circular que se introduce perfectamente ajustada en un hueco practicado al efecto en la planta del molde.

Estos huecos pueden ser uno o varios, según sea la naturaleza del artículo a fabricar.

30 - Los huecos pueden ser: circulares o sea en la forma citada y



5 - sujetos para su mayor inmovilidad con un tornillo en la parte contraria a la cara que se presenta con la marca o sea en la parte inferior del molde, bien en forma de pirámide truncada ó invertida, cuadrada, ovalada, rectangular o cualquiera que sea su forma geométrica susceptible de adaptación para la forma y molde deseado o que se precise.-

10 - Igualmente se puede colocar esta marca cambiabile en cualquiera que sea el lugar deseado del piso o plancha o tambien en las planchas del grueso variable deseado que llevan configurada una plantilla, que igualmente puede ser variable su figura, se puede colocar pues, decimos, en el franque de la suela o piso figurado, mitad en la planta propiamente dicha o en el tacón.

15 - Esta clase de dispositivo para la marca igualmente se puede adoptar para cualquier clase de molde para la manipulación de materias plásticas sea cual sea su principio.

N O T A

En resumen; la patente recaerá sobre las siguientes:

REIVINDICACIONES

20 - 1a.-Dispositivo de marca cambiabile para toda clase de moldes en la manipulación de goma y demás materias plásticas, caracterizado por comprender una pieza circular, que se introduce, perfectamente ajustada, en un hueco practicado al efecto en la planta del molde, cuyos orificios pueden establecerse en número variable, disponiendose para su mayor inmovilidad, un tronillo en la parte contraria a la cara que se presenta con la marca, o sea, en la parte inferior del molde, bien en forma de pirámide truncada ó invertida, o cualquiera otra forma geométrica susceptible de adaptación, para la forma y molde deseado o preciso.

30 - 2a.- Dispositivo de marca cambiabile para toda clase de moldes en la manipulación de goma y demás materias plásticas, según la



reivindicación anterior, caracterizado por establecerse en planchas de grueso variable, que llevan configurada una plantilla pudiendo colocarse en el enfranque de la suela o piso figurado, mitad de la planta propiamente dicha, o en el tacón.

5 - 3a.- "DISPOSITIVO DE MARCA CAMBIABLE PARA TODA CLASE DE MOLDES EN LA MANIPULACIÓN DE GOMA Y DEMÁS MATERIAS PLÁSTICAS".-

Según se describe en la presente memoria, que consta de cuatro hojas escritas a máquina por una sola cara, y dibujos.

Madrid 2 de Julio de 1.948

P.P. *y* *leays*

... oOo ...

P. P. Francisco Javier Plaza

8

7

2

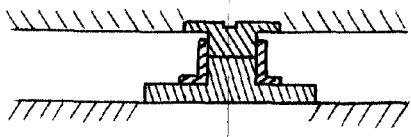


Fig. 2

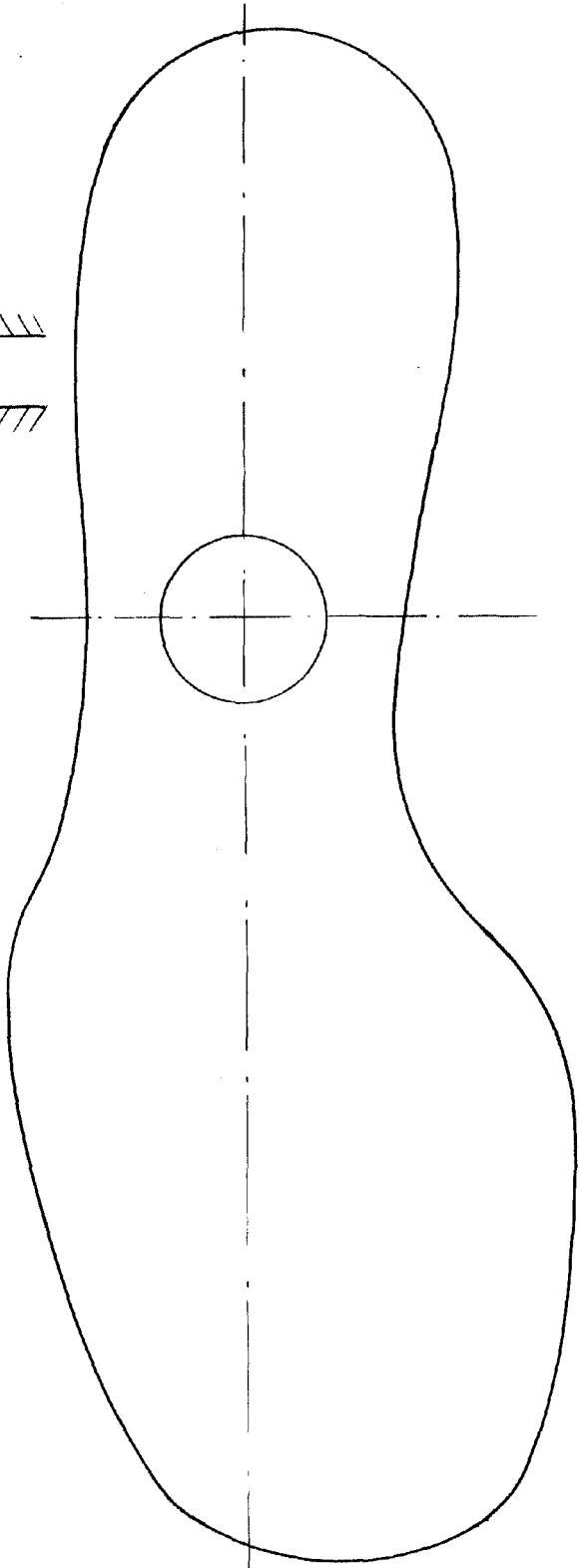
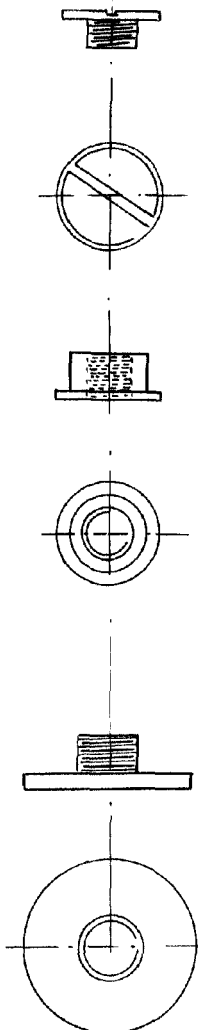


Fig. 1



Hoja unica.