

20125

20125

MODELO DE UTILIDAD

por veinte años, que solicita en España y sus posesiones D. JAIME SOLER PRAT, de nacionalidad española, domiciliado en SABADELL (Barcelona), Carretera de Barcelona, núm. 207, por: CERRADURA DE SEGURIDAD PARA BICICLETAS Y MOTOCICLETAS.

-Memoria descriptiva-

El presente Modelo de Utilidad, tiene por objeto garantizar la propiedad y explotación exclusivas en territorio español, de una cerradura de seguridad para bicicletas y motocicletas.-

Una hoja de dibujos unida a esta memoria, facilita la descripción del dispositivo que se trata de registrar.-

La Fig. 1, muestra una vista del mismo desde un plano superior, en disposición de cierre.-

La Fig. 2, es un despiece de la cerradura.-

Los dibujos llevan una serie de indicaciones que se relacionan seguidamente.



- 1 - discos numerados para realizar la combinación.-
 - 2 - eje donde giran los mismos.-
 - 3 - pomo del eje.-
 - 4 - pieza cuya posición permite o impide el giro de las
- 15.- ruedas.-

5.- pieza que soporta a la anterior y se fija en la horquilla trasera derecha de la máquina.-

6 - superficie de la pieza 5.-

7 - tornillo-eje.-

- 20.- 8 - 8' orificios para alojar el extremo del eje 2.-

A continuación procedemos a describir la disposición y funcionamiento de la cerradura de seguridad que nos ocupa, la cual está constituida por una pieza en forma de horquilla 5 que en la superficie 6 para unión de los brazos va dotada con dos orificios 8 - 8' diametralmente opuestos y situados en el ángulo superior izquierdo e inferior derecho. Esta pieza soporta mediante un tornillo-eje 7 situados en el ángulo inferior izquierdo, a otra que consiste en una vaseta 4 que termina prolongándose en dos brazos a través de cuyos extremos pasa un

30.- eje 2 sobre el cual y entre los brazos citados, giran tres discos 1 numerados para realizar la combinación que permite abrir o cerrar el dispositivo previo accionamiento del eje 2 que se aloja en los orificios 8 - 8' de la horquilla 5. Para facilitar el manejo del mecanismo, dicho eje termina en un

35.- pomo 3.-

La aplicación de esta cerradura de seguridad en la bicicleta o motocicleta se realiza como sigue:

La pieza 5 se fija en la horquilla trasera derecha de la máquina mediante un tornillo contra-tuerca. La pieza 4 que va

40.- montada y gira sobre el tornillo-eje 7, se dispone de manera



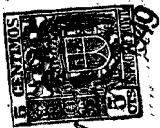
que el eje 2 portador de los discos 1, y, previa manipulación de éstos, para cerrar la combinación, se aloje en el agujero superior izquierdo 8. Entonces dicha pieza 4 se sitúa verticalmente dejando la rueda libre.-

- 45.- Cuando se desea bloquear la rueda, se abre la combinación, metiendo el extremo del eje 2 en el orificio inferior derecho 8' opuesto diametralmente al otro, quedando la pieza 4 en sentido horizontal, alojada entre los radios de la rueda de la máquina y descansando en la horquilla izquierda, con lo que impide que la citada rueda pueda girar.-

Descrita la naturaleza y objeto de este modelo de utilidad se declara que los puntos sobre los que ha de recaer el mismo, están comprendidos en las siguientes

-REIVINDICACIONES.-

- 55.- 1ª.- Cerradura de seguridad para bicicletas y motocicletas, caracterizada porque consta de una pieza en forma de horquilla, que se fija en la horquilla trasera derecha de la máquina y que en el ángulo inferior izquierdo de la superficie de unión de los dos brazos lleva montada por medio de un tornillo-eje,
- 60.- otra pieza constituida por una vareta con otros dos brazos, por cuyos extremos pasa un eje que soporta entre aquellos los tres discos numerados para efectuar la combinación que permite accionar dicho eje, para abrir o cerrar el dispositivo.-
- 2ª.- Cerradura de seguridad para bicicletas y motocicletas, según
- 65.- la reivindicación 1ª, caracterizada porque en la citada superficie van situados diametralmente opuestos en los ángulos superior izquierdo e inferior derecho dos orificios, en el primero de los cuales, se aloja la extremidad del eje de los discos cuando el dispositivo está abierto, situándose entonces verticalmente la pieza portadora de dicho eje. Para cerrar, se in-
- 70.-



20125

-4-

Introdúcese el eje en el orificio inferior derecho, colocando en sentido horizontal la pieza que lo porta, para que se meta entre los radios de la rueda, bloqueándola y yendo a descansar en la horquilla trasera izquierda.-

75.- 3.- CERRADURA DE SEGURIDAD PARA BICICLETAS Y MOTOCICLETAS.-

Todo de conformidad con la memoria que antecede que consta de cuatro hojas numeradas y mecanografiadas por una sola cara a las que se acompañan una de dibujos para su mejor comprensión

Madrid, 31 de Mayo de 1949.-

REPUBLICA DE ESPAÑA
E. P.

Espe



131

La zona

Fig. 1

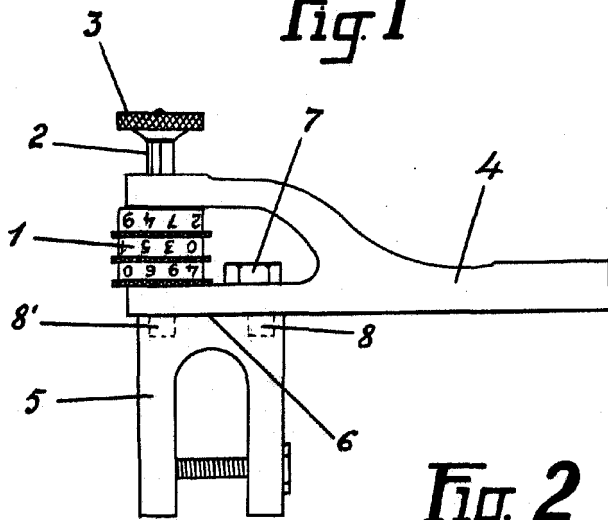
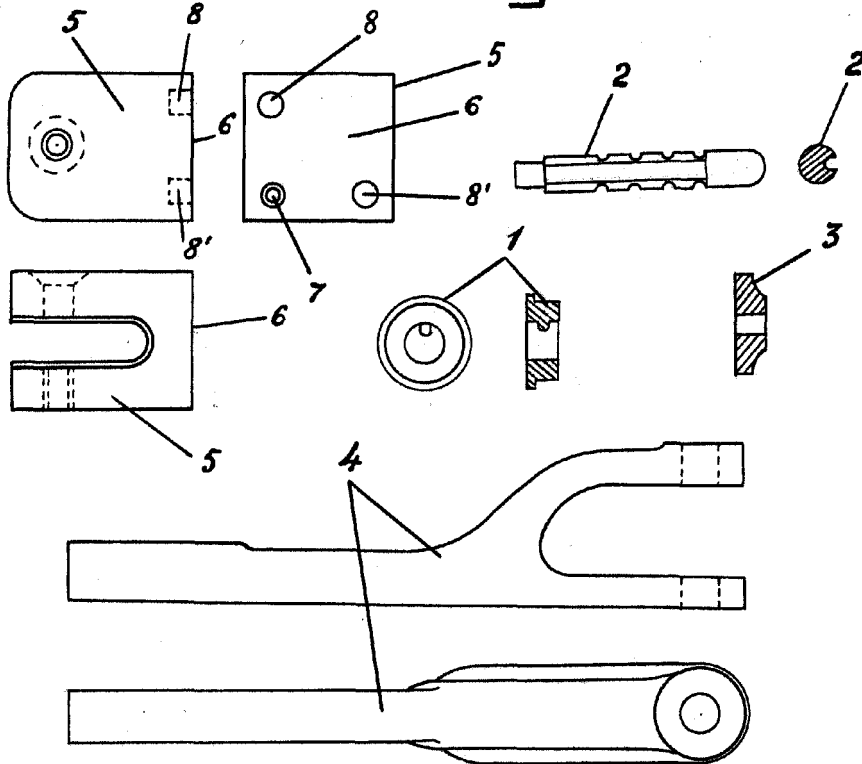


Fig. 2



Escola variable
 MADRID, Mayo, 1949

Deposito en la Oficina
 de Patentes