

19955

19955



MEMORIA DESCRIPTIVA

para un modelo de utilidad por veinte años por "CAJA PARA CAUDALES CON PUERTA CIRCULAR Y BISAGRA OCULTA", a favor de la entidad ARCAS GRUBER S.A., con domicilio en Bilbao, c/Uhagon A, B, y C.

5 El objeto de este modelo de utilidad se relaciona con una caja para caudales, empotrable en la pared ó, indistintamente, como modelo corriente con zócalo, teniendo como característica principal la disposición de una puerta circular afianzada al marco de la caja por una bisagra interior en forma de Z plegable en sí misma. La puerta se abre ó se cierra por medio de un movimiento axial al eje imaginario de la caja. El cierre de la misma se efectúa por medio de uno ó varios barrotes accionados por una cerradura de combinación ó de llaves.

10 En el dibujo adjunto está ilustrada una caja para caudales, empotrada en la pared 1, con la puerta circular 2, y la bisagra interior en forma de Z plegable en sí misma, 3.

La disposición interior del mecanismo de la bisagra hace que el aspecto exterior de esta caja sea concéntrico y elegante.

NOTA

15

Se declara de novedad y de propia invención de Don José Luis GRUBER el objeto de esta solicitud de modelo de utilidad, con las siguientes

19955



Reivindicaciones

=====

- 20 1.- Caja para caudales con puerta circular y bisagra oculta, empotrable en la pared ó con zócalo, caracterizada porque la puerta circular va afianzada al marco de la caja por una bisagra interior en forma de Z pliegable en sí misma, abriéndose ó cerrándose la puerta por medio de un movimiento axial, mientras que el cierre de la caja se efectúa por medio de barrotos accionados por una cerradura de 25 combinacion ó de llaves, en forma conocida.
- 30 2.- El modelo de utilidad cuyo privilegio de invencion se solicita por veinte años para España y sus dominios deberá recaer por "CAJA PARA CAUDALES CON PUERTA CIRCULAR Y BISAGRA OCULTA" según se describe y reivindica en la presente memoria que consta de dos hojas foliadas y mecanografiadas por una sola cara y se ilustran con los dibujos que a la misma se acompaña.

Madrid, 13 de Mayo de 1949.

pp: ARCAS GRUBER S.A.



Fig. 1

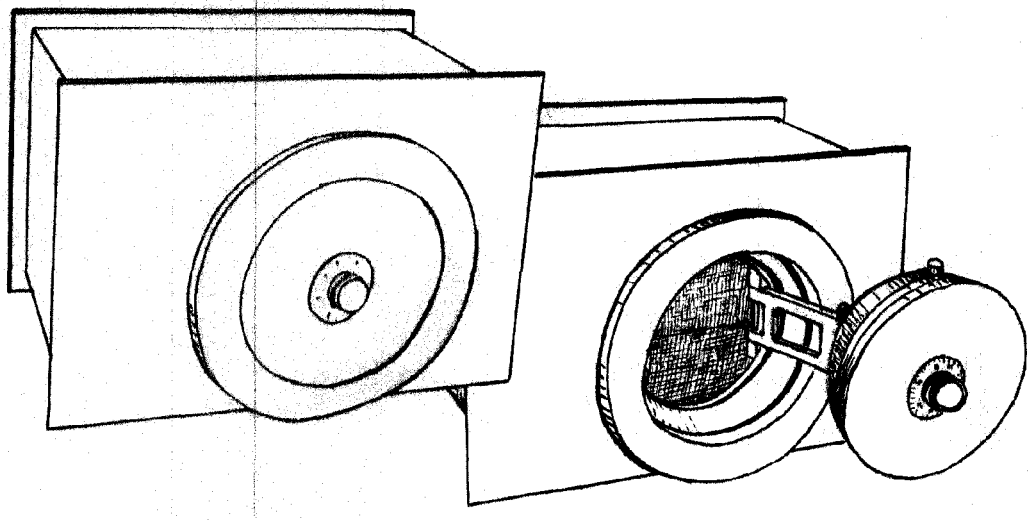
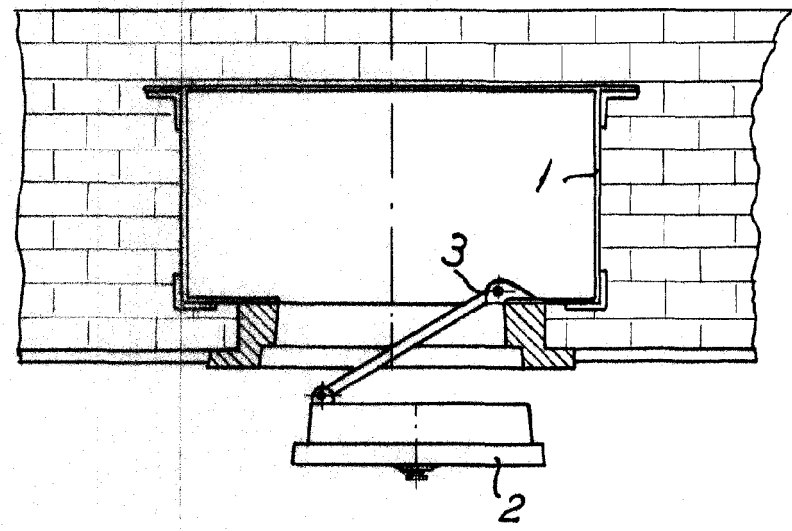


Fig. 2



Escala variable  
ARCAS GRUBER S. A.  
IP: *[Signature]*