

19851



MODELO DE UTILIDAD

por "Dispositivo electro-térmico para la calefacción de la cama o partes locales del cuerpo", a favor de Don CARLOS KUHN DE LA ESCOSURA, domiciliado en Madrid, Calle de Ayala n°.20.

MEMORIA

El ahorro de fluido es hoy un imperativo insoslayable y toda la técnica está hoy dirigida en este sentido. Esto es norma que se persigue con todo el ingenio técnico que poseemos, en talleres y fábricas, pero que debía alcanzar asimismo al gasto superfluo de fluido eléctrico, gas, carbón, etc. en cada hogar, pues si bien es poca la cantidad que se despilfarra en cada uno, la suma de todos ellos da millares de miles de kilowatios que podían emplearse de mejor manera. Una de tantas formas de despilfarrar energía es la arcaica "botella o bolsa de agua caliente". El gasto originado en calentar el agua a 90 o 100 grados no está en proporción con su rendimiento.

Por las razones expuestas representa una novedad, adelanto y economía el modelo de utilidad, objeto de esta Memoria, consistente en un dispositivo electro-térmico para la calefacción de la cama o de partes locales del cuerpo, que se caracteriza por estar formado por una pieza o cubierta triangular (1) en su exterior y redonda o triangular en el interior, confeccionada con un material de cerámica, refractario y acumulador del calor, en la que se interna un cilindro o triangulo (2)



del mismo material, en cuyo exterior va arrollada la resistencia (3), destinada a calentar la cubierta triangular, llevando en su cabeza las respectivas bornas (4), y un interruptor térmico (5).

La forma y disposición de ambas piezas (1 y 2) de material acumulador del calor, aseguran que el calor acumulado a los pocos minutos, al estar enchufado el dispositivo en la corriente, sea irradiado en la cama durante varias horas, calentando en la forma deseada aquella parte del cuerpo elegida. La forma triangular ha sido adoptada,

1°. - Para evitar que ruede en la cama y se desplace al menor movimiento del lugar deseado, como ocurre con las llamadas botellas de agua caliente que tan a menudo caen de la cama.

2°. - Ofrecer una mayor superficie que el círculo, a la parte del cuerpo que se desee calentar. El dispositivo sirve asimismo para calentarse estando sentado, los pies, la espalda, etc.

Descrito este modelo y con la salvedad de que podrán introducirse en él modificaciones que no afecten a su esencialidad concretadas en las siguientes:

REIVINDICACIONES:

19851

1°. - Dispositivo electro-térmico para la calefacción de la cama y partes locales del cuerpo, caracterizado por dos piezas de cerámica, refractaria, acumuladoras del calor, en las que una de forma triangular lleva en su interior otra cilíndrica o triangular portadora de la resistencia productora del calor, de las bornas de enchufe y de un contacto térmico regulable, estando unidas ambas piezas por un vástago roscado.

2°. - El dispositivo a que se refiere la reivindicación anterior caracterizado además por la forma trian-



55.- gular de su parte exterior y cuyos lados son algo curvados.

3°. - Dispositivo a que se refieren las reivindicaciones anteriores caracterizado además por llevar un interruptor térmico que limita la temperatura de carga.

60.- 4°. - Dispositivo electro-térmico para la calefacción de la cama y partes locales del cuerpo.

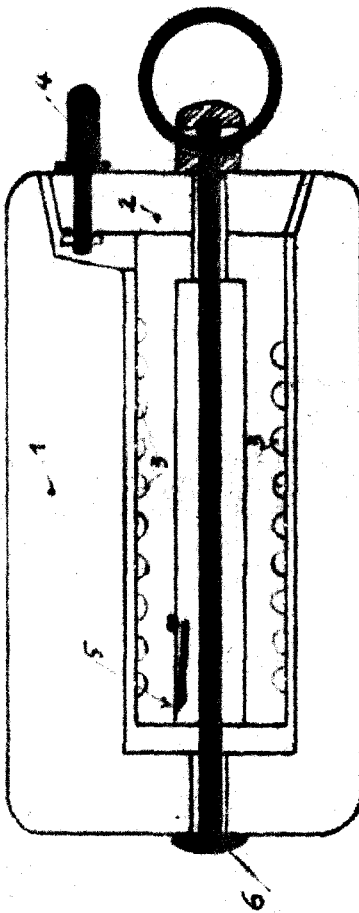
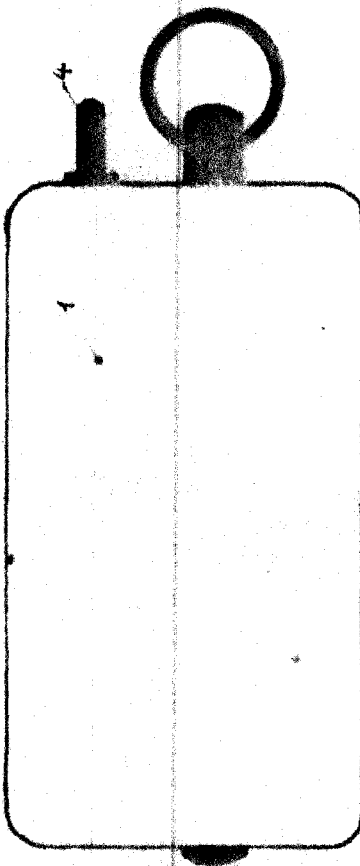
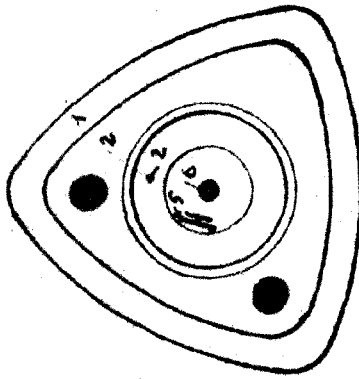
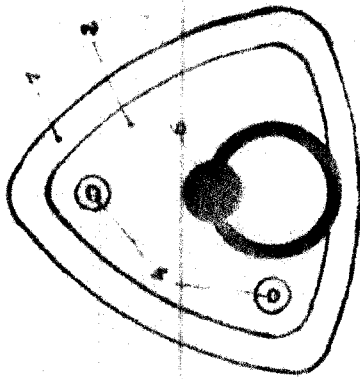
Todo ello según queda descrito en la presente Memoria, redactada en tres hojas, foliadas, escritas por una sola cara, en 64 líneas y dibujo que la acompaña.

Madrid 28 de Abril 1949

Milla de la Cruz

1985†

10854



Man de 490000