

19636

-5 A



19636

M E M O R I A      D E S C R I P T I V A

que se acompaña a una solicitud de MODELO DE UTILIDAD, por veinte años, para España y Posesiones, por: "ESCARIADOR RECTIFICADOR", a favor de Don Luis LOPEZ CARRASCON, de nacionalidad española y residente en ZARAGOZA, D. Jaime nº 7.

-----

La idea que se expone, tiene por objeto fabricar una herramienta para el perfecto acabado de los agujeros y se caracteriza por su sistema de expansión y fijación de abrasivos.

5

El presente modelo de utilidad, objeto del ESCARIADOR RECTIFICADOR, se diferencia de los escariadores corrientes, en que éstos están dotados de cuchillas, y han de cortar el material y ha de hacersele girar lentamente, mientras que con el que nos ocupa, el material es cortado por las aristas del abrasivo de unas telas de esmeril colocadas convenientemente, según se describe a continuación y haciéndola girar rápidamente.

10

1963 6

5 AB



15 En los dibujos adjuntos se representa el escariador rectificador a que nos referimos en una de las formas de ejecución:

La figura 1ª es una sección longitudinal;  
la figura 2ª es una sección transversal,  
la figura 3ª es una vista longitudinal montado  
la figura 4ª es una vista de frente y  
20 la figura 5ª es una vaina porta-abrasivo.

En la figura 1ª se distinguen todas las piezas que lo forman, representando 1 una almohadilla expansible, 2 el alma o espadín, 3 una tuerca, 4 un muelle de sujeción, 5 el cuerpo central de rótula, 6 el extremo de rótula y mango, y 7 el pasador de rótula.  
25

En la figura 2ª, 8 es la vaina en sección.

Las figuras 3ª y 4ª muestran el conjunto apreciándose su forma exterior.

La figura 5ª en 8 y 9 representa la vaina de frente y en sección longitudinal.  
30

El funcionamiento del ESCARIADOR RECTIFICADOR ES como sigue:

Sobre el alma o espadín 2 resbalan las dos almohadillas 1 impelidas en dirección más o menos, según se haga girar a la tuerca 3 hacia derecho o izquierda, que rosca en el espadín, el cual es de sección rectangular y de dos cantos convergentes, siendo ello el fundamento por lo que expansiona o contrae, aumentando o disminuyendo su diámetro.  
35

Los muelles 4 no tienen otro objeto que sujetar las dos almohadillas para que estas no caigan por si solas o en su movimiento de rotación al salir del orificio que se trabaja.  
40

Las vainas porta-abrasivo figura 5ª, soporta la



45 tela de esmeril, la cual va sujeta en la chapa, al desdoblarse estas en sus aristas longitudinales. Dichas vainas cubren las almohadillas y se colocan rápidamente haciéndolas resbalar longitudinalmente, fijándose por unas muescas con que son dotadas las almohadillas y las vainas.

50 La forma de trabajo de esta herramienta consiste en hacerla girar dentro de un orificio cilíndrico a una velocidad de 400 a 800 r.p.m. imprimiéndole a la vez un movimiento de vaivén longitudinal pudiendo ser accionado por un taladro eléctrico, torno, máquina de taladrar, etc.

55 Por ser su corte con abrasivo, puede trabajar aceros templados muy duros y logra acabados tan finos como pueda desearse, consiguiendo medidas de precisión hasta de 0,001 m/m.

60 Las vainas 8 y 9 son piezas de repuesto para el ESCARIADOR RECTIFICADOR e iran equipadas con telas de esmeril más o menos finas según el trabajo a que sean destinadas.

65 El mango que forma parte del espadín, podrá ser de rótula cilíndrica, según se aprecia en las figuras 1ª y 3ª, de rótula esférica o rígida, postizo o de una sola pieza con el alma o espadín según la aplicación que haya de darsele al repetido útil.

-----

70 NOTA.- Descrito suficientemente el objeto del presente Modelo de Utilidad, sólo resta consignar que lo que se declara como propio, nuevo y útil del solicitante, es lo esencialmente contenido en las siguientes

REIVINDICACIONES

75 1.- Escariador rectificador formado por alma o espadín metálico de sección rectangular (2) en que los dos lados estrechos son convergentes, para que al resbalar por

1963 6



estos las almohadillas o soportes (1) empujados por tuerca (3) que rosca en el espadín, ensanchen o estrechen, aumentando o disminuyendo el diámetro del aparato.

80

2.- Escariador rectificador dotado de corte por abrasivo en telas de esmeril, sujetas en chapas de cualquier metal que forman una o varias vainas (8) que envuelven las almohadillas o soportes expansionables para lograr cualquier dimensión y acabado.

85

3.- Escariador rectificador, provisto de vainas de forma adecuada y suficientemente descrita anteriormente, de chapa metálica, que sujeta la tela abrasiva, al ser doblada y aplastada en sus aristas longitudinales.

4.- "ESCARIADOR RECTIFICADOR".

Todo según queda descrito en la presente memoria, que consta de cuatro hojas foliadas y mecanografiadas por una sola cara, con ochenta y nueve líneas y dibujo que se acompaña.

Madrid, a 5 de Abril de 1.949

P.A.

*C. Morano*  
EL AGENTE OFICIAL.

*Don Luis Lopez Callastón*

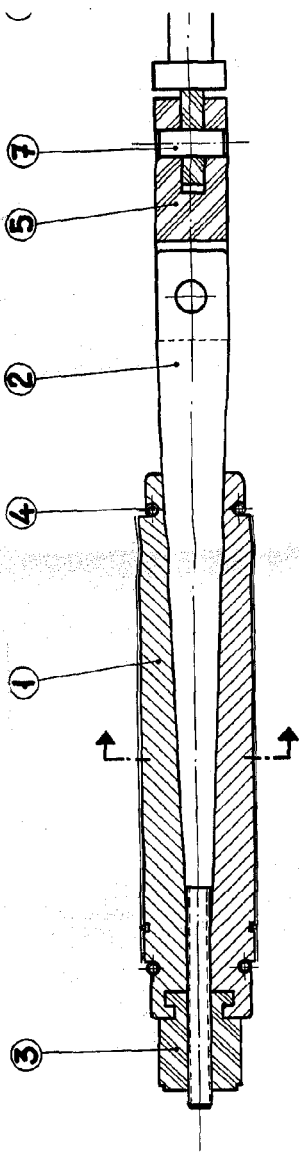


FIG. 1

19636

FIG. 3

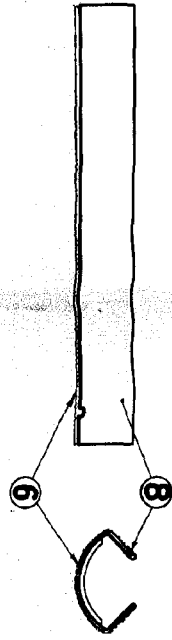
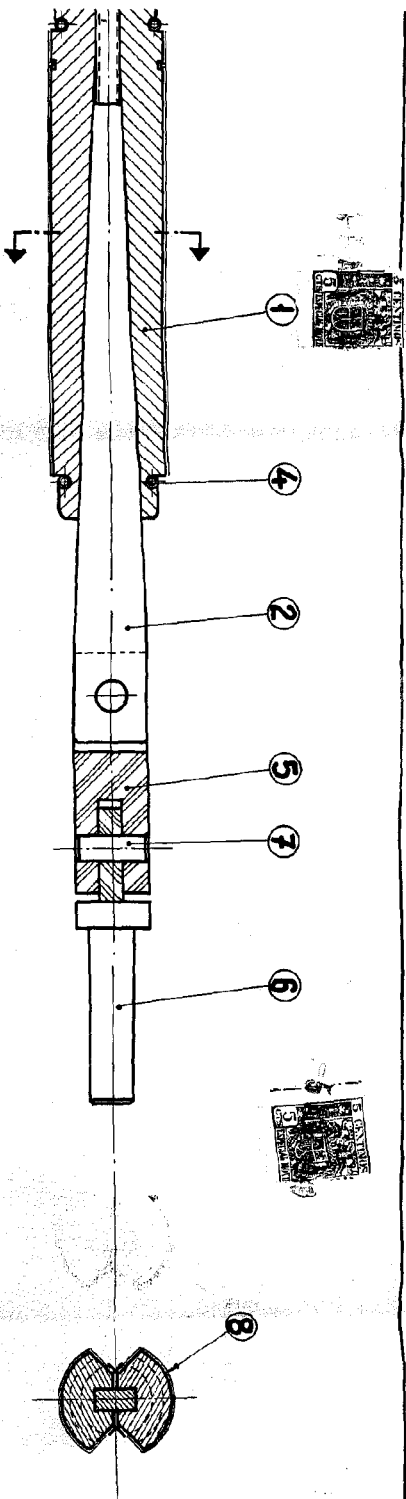


FIG. 5



19636

FIG. 1

19636

FIG. 2

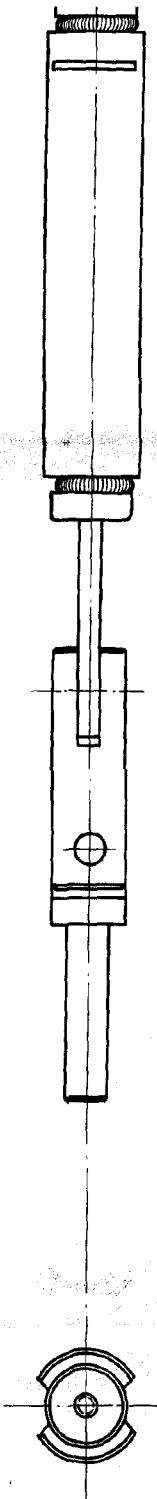


FIG. 3

FIG. 4

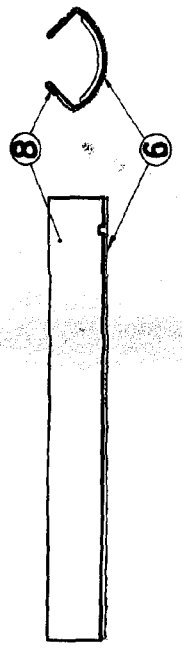


FIG. 5

MADRID

1949

1949