

19439



MEMORIA DESCRIPTIVA

Del MODELO DE UTILIDAD, solicitado por Doña Carmen y Doña Rosa Banus y Aguirre, por veinte años para España y sus Colonias, por:

5 SISTEMA PARA LA ENSEÑANZA DE LABORES PARA NIÑAS, CONSISTENTE EN CARTULINAS CON DIBUJOS, PARTE DE LOS CUALES SE SUSTITUYE CON CAÑAMAZO PARA BORDAR, APLICABLE A POSTALES PLIEGOS RECORTABLES, CUADERNOS DE CUENTOS, ETC."

10 Consiste el presente modelo en un sistema aplicable a enseñanza de labores de niñas. Se compone este sistema en unos dibujos los cuales, en alguna de sus partes, se sustituye con cañamazo para bordar. Estos dibujos pueden ser ilimitados y se pueden aplicar tanto en postales como en cuadernos de cuentos, recortables, etc. etc.

15

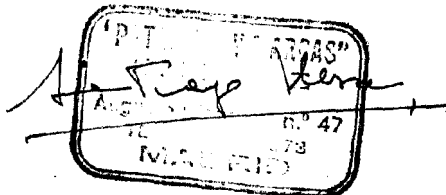
REIVINDICACIONES

20 1ª.- SISTEMA PARA LA ENSEÑANZA DE LABORES PARA NIÑAS CONSISTENTE EN CARTULINAS CON DIBUJOS, PARTE DE LOS CUALES SE SUSTITUYE CON CAÑAMAZO PARA BORDAR, APLICABLE A POSTALES PLIEGOS RECORTABLES, CUADERNOS DE CUENTOS, ETC.ETC.", caracterizado porque puede servir, además de como aprendizaje de las labores de niñas, como adorno práctico en cuentos, recortables, etc.

25 2ª.- SISTEMA PARA LA ENSEÑANZA DE LABORES PARA NIÑAS CONSISTENTE EN CARTULINAS CON DIBUJOS, PARTE DE LOS CUALES SE SUSTITUYE CON CAÑAMAZO PARA BORDAR, APLICABLE A POSTALES, PLIEGOS RECORTABLES, CUENTOS, ETC.ETC.

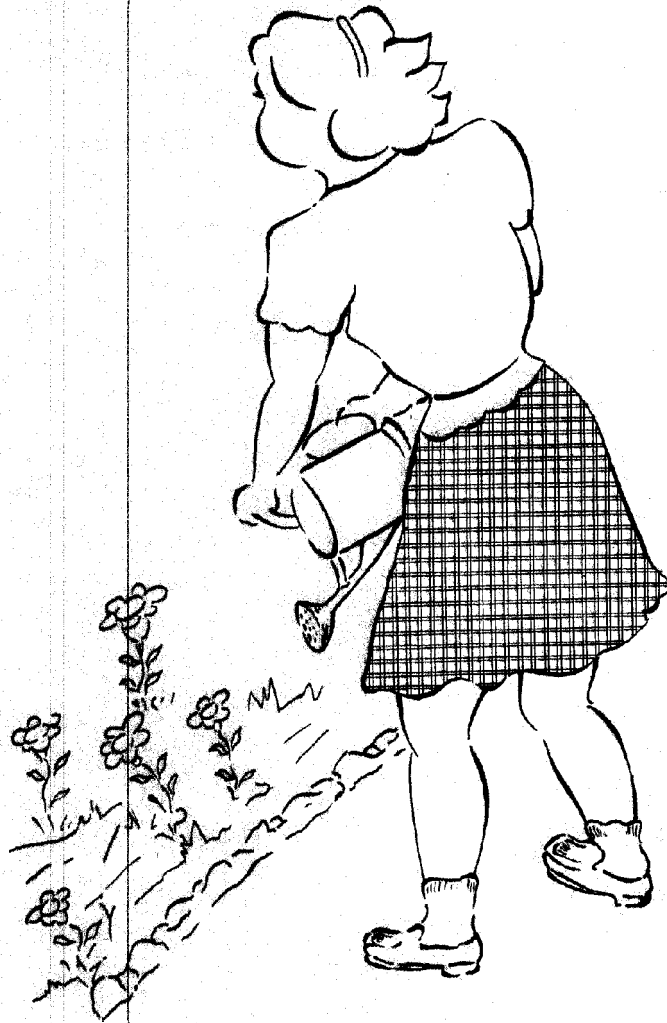
30 Todo conforme queda expresado en la presente memoria que consta de una hoja escrita por una sola cara y una de dibujos.

Madrid a 12 de Marzo 1.949.



19439

19439



"PATENTES Y MARCAS"
S. HESSE
Antonio Hesse
Avenida de Guadalupe, 11-47
TEL. 27870
MADRID