

19413



10

MEMORIA DESCRIPTIVA

Correspondiente a la solicitud de registro de Modelo de Utilidad que, por veinte años, se solicita para España y sus Colonias, a favor de Don Federico POLSTER ERDEL, de nacionalidad alemana, residente en Madrid, Avenida de Menéndez Pelayo número 51, -----

p o r

" NUEVO TRAJE DE BAÑO ADAPTABLE "

Los trajes de baño actualmente empleados presentan el inconveniente de precisar gran variación de tallas, lo que -- elevando el coste de fabricación, repercute en el precio de venta y en la calidad del producto. Por otra parte, especialmente en los bañadores de mujer, no puede prescindirse de que sea una medida adecuada por consideraciones de orden estético y no en todas las ocasiones puede llevarse el propio, lo que dificulta el préstamo o alquileres. Para solucionar tales desventajas se ha ideado trajes de tejido elástico, pero presentan, así mismo, dos inconvenientes; en primer lugar el elevado coste de fabricación, debido a los elementos que han de in

5

10



tervenir para conseguir la elasticidad; y en segundo lugar con
sideraciones de orden estético, ya que el tejido elástico pro-
duce un abullonamiento de la totalidad del traje, que rompe la
15 línea al quitarla precisión.

Para obviar éstas desventajas se ha ideado y fabricado -
el traje que constituye el objeto de la presente Memoria y que
puede ser empleado por mujeres de tallas diferentes sin que se
aprecie la diferencia y sin romper las líneas generales por el
20 fruncido de la tela.

Como puede apreciarse en el dibujo adjunto consiste esen-
cialmente en un traje formado por dos piezas unidas lateralmen-
te por un elástico (1-1'), que forma un fruncido y que, dentro
de ciertos límites, se adapta perfectamente a las diferencias
25 de perímetro en costados, caderas y muslos.

Para su adaptación en el sentido longitudinal, está igual-
mente previsto un fruncido elástico (2), que mantiene encogido
el traje, y que cede, aumentando la altura, cuando así lo re-
quiere la de la usuaria. Para su adaptación a la circunferencia
30 de los muslos, las perneras van, así mismo, provistas de elás-
ticos (3).

En la parte anterior superior lleva dos ojales (4) por
los que pasa una cinta que, según se anude más o menos apreta-
da, determinará diferente medida para el sostén, que forma el
35 traje por su corte conveniente, ciñendo más o menos la tela.

El collarín (5) que sostiene el traje en su posición co-
rrecta, puede ser también adaptado mediante una lazada que se-
gún el lugar que se haga acortará variablemente su longitud.

Sólo será preciso, por lo tanto, modificar los lazos (4)
40 y (5) para que el traje quede perfectamente adaptado a cual-
quier talla corriente, reduciendo considerablemente el precio
de coste, al aumentar las series de fabricación en un número -
reducidísimo de tallas, contra lo que viene sucediendo actual-



45 mente, y no haciendo intervenir materias elásticas más que en una reducida proporción.

CLARO está que el bañador descrito podrá variar en materia colores y dibujos, dimensiones y detalles secundarios de dibujo y corte, sin que por ello cambien sus fundamentos y sus características de adaptabilidad.

50

N O T A

EN RESUMEN: El presente Modelo de Utilidad que por veinte años, se solicita para España y sus Colonias, ha de recaer sobre las siguientes reivindicaciones:

55

1ª:- NUEVO TRAJE DE BAÑO ADAPTABLE, que se caracteriza por disponer en los costados de frunces elásticos de unión, entre la parte delantera y posterior, que permite variaciones de perímetro, disponiendo, así mismo, para la de la altura de un frunce elástico central en la parte inferior, de las partes anterior y posterior de modo que la mayor parte del traje queda lisa y el -
60 coste, por empleo de material elástico, se reduce a un mínimo; - en la parte anterior superior lleva dos ojales horizontales, que unidos por una cinta variarán las dimensiones del sostén que forma el traje por su corte especial.

65

2ª:- Por último, se reivindica como objeto sobre el que ha de recaer el presente Modelo de Utilidad que, por veinte años, - se solicita para España y sus Colonias, -----

p o r

" NUEVO TRAJE DE BAÑO ADAPTABLE "

Todo conforme queda expresado en la presente Memoria descriptiva que consta de tres hojas escritas a máquina por una sola cara y plano que se acompaña.

Madrid, 10 de Marzo de 1.949.

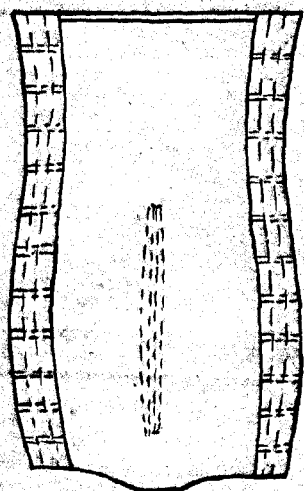
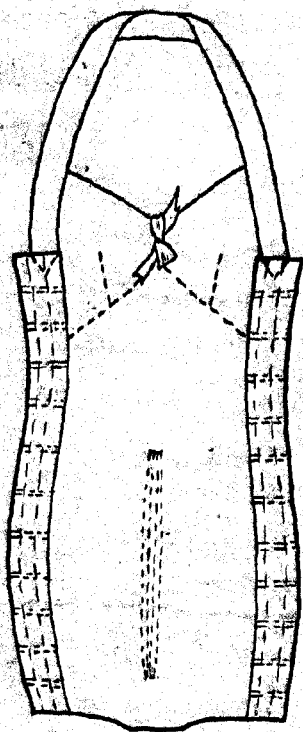
P. A.,
PEDRO FELIU MARRA
P. P.
[Handwritten signature]

19413

D. FEDERICO POLSTER ERDEL.

HOJA UNICA.

19 413



ESCALA VARIABLE
MADRID, 10 MAR. 1949
P. A.,
PEDRO FELIU MARRA
P. P.