

19



19123

MEMORIA DESCRIPTIVA
 para solicitar
 M O D E L O D E U T I L I D A D
 e n
 E S P A Ñ A
 por VEINTE años
 por "Plato caliente"

A nombre de: MANUFACTURAS METALICAS MADRILEÑAS, S.A.

Domiciliada en: calle Teniente Coronel Noreña, número 26
 M A D R I D

-o-

5 El objeto de la presente solicitud de Modelo de Utilidad, se refiere a un plato caliente que presenta novedades constructivas y de concepto que le confieren el beneficio de que los manjares que en él se mantegan cierto tiempo, conserven una temperatura prácticamente constante, estando por lo tanto la comida en condiciones de máxima agradabilidad.

10 El principio fundamental del plato caliente, consiste en rodear al plato por su parte inferior de una masa relativamente considerable de agua a la temperatura óptima. Esta masa debido a elevado calor específico del agua mantie-

ne a temperatura casi constante los manjares que se conser-
ven en el mencionado plato.

15 El dispositivo de que trata, es de gran utilidad
en todos los casos en que interese que los manjares manten-
gan una temperatura constante y fija para proporcionar un
más grato sabor a los mismos, pero su máxima utilidad se
aprecia en el caso de que sea necesario alimentar a niños
o personas inapetentes evitando que el enfriamiento de la
20 comida acentue su desgana o haga menos apetecibles los pla-
tos.

En el plano adjunto se ha representado el Modelo
construido de acuerdo con los principios enunciados: Como
puede apreciarse consiste en un plato (1) dotado del doble
25 fondo o marmita (2) rebordeándose el material de manera que
entre plato y marmita quede un espacio estanco. Al disposi-
tivo se le dota de asas adecuadas (3) y (4) y además de un
tornillo de cabeza grande (5) con ranura en la que pueda
encajar una moneda para facilitar su roscado y deserroscado.

30 Para poner el plato en servicio basta sacar el tor-
nillo (5), llenar de agua a la temperatura adecuada el doble
fondo y volver a cerrar atornillando el mencionado tornillo.
De este modo los manjares que pudieren situarse en el plato
(1) permanecerán a una agradable y constante temperatura du-
35 rante tiempo suficiente para su ingestión hasta por niños o
personas inapetentes.

Este plato puede construirse en cualquier material
adecuado y en los tamaños y formas de acabado que cada caso
aconseje.

40 .---- N O T A ----.

Los puntos de invención propia y nueva que se pre-
sentan para que sea objeto de este Modelo de Utilidad en Es-
paña, por veinte años, son los siguientes:

- 1.- Plato caliente, caracterizado por que está cons



19123

45 tituido por un plato propiamente dicho, al que se dota de un doble fondo disponiendo debajo de él un recipiente o marmita que determina la formación de un espacio estanco entre ella y el plato.

50 2.- Plato caliente, caracterizado por que va dotado de un tornillo de cabeza grande y ranura accionable con una moneda, el cual funciona de tapón para poder rellenar el espacio estanco con agua a la temperatura que se desee para la conservación caliente de los manjares situados en el plato.

55 3.- Plato caliente, caracterizado por que va dotado de asas aislantes para su manejo.

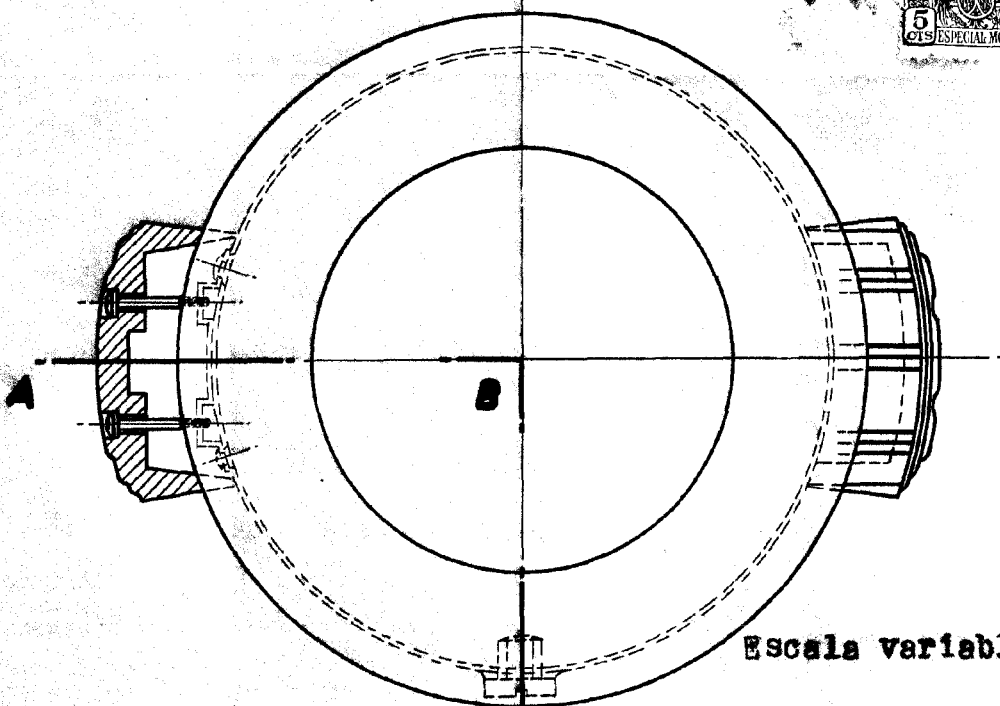
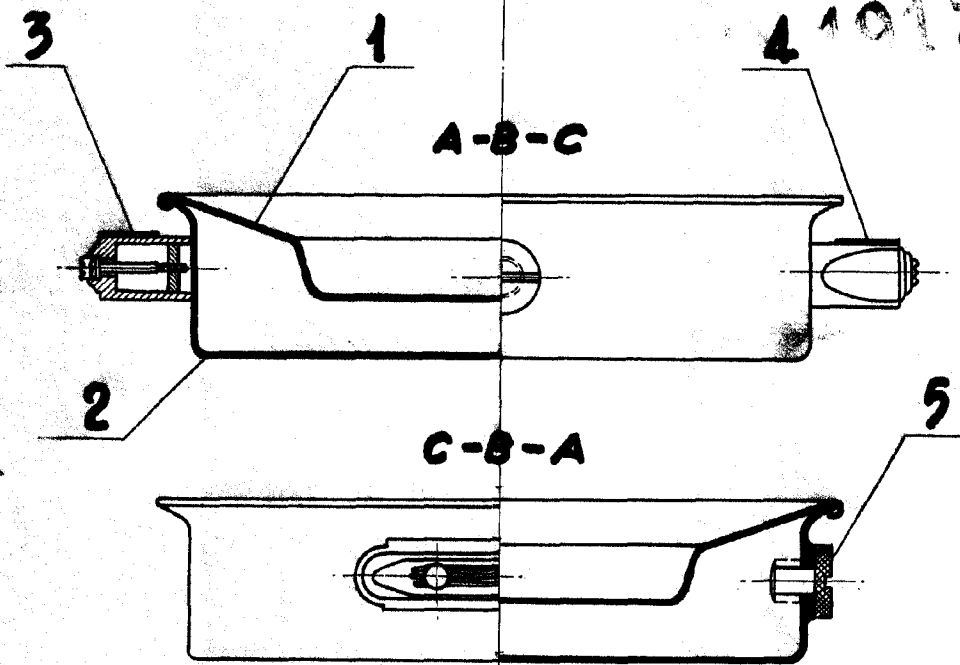
4.- Plato caliente»

Tal y como se ha descrito en la memoria que antecede representada en el plano que se acompaña y para los fines que se han especificado.

Esta memoria consta de tres hojas escritas a máquina por una sola cara.

Madrid, 5 de Febrero de 1949

P.P. J. Spain



Escala variable

P.P. *[Signature]*
[Signature]

damian