

19021



MODELO DE UTILIDAD

por 20 años

por "UN ESTUCHE PARA RACIONES DE CHOCOLATE EN ESCAMAS",
a favor de D. José Escudé Utset, de nacionalidad espa-
ñola, domiciliado en Barcelona, Salón Victor Pradera,
nº 9.

=====

MEMORIA DESCRIPTIVA

El recurrente ha ideado y puesto en ejecución
práctica, un estuche para raciones individuales de cho-
colate en escamas, que resuelve satisfactoriamente los
problemas de distribución, buena conservación, dosifi-
cación correcta del chocolate en las raciones indivi-
5. duales, y que por todo ello resulta más higiénico y có-
modo el uso de esta clase de chocolate o sea el de es-
camas.

Siendo este estuche nuevo, el recurrente solici-
10. ta que se le garantice en su propiedad y explotación
exclusiva, mediante la concesión del Modelo de utilidad

a que se refiere la presente memoria descriptiva.

15. En su esencia, consiste el nuevo estuche en una caja cúbica o prismática, con su tapa correspondiente, en la que en una de sus caras, en varias o en todas ellas están pegados fracciones de cromos o litografías, en forma de que cada unidad o caja es una pieza de un rompecabezas de tantas láminas cuantas caras presenten pegadas fracciones de estos cromos o láminas.

20. En consecuencia, tanto si los estuches o fracciones se expenden por unidades, como si se expenden por series completas encerradas en una caja o bolsa una vez utilizadas las raciones de chocolate, los estuches pueden conservarse y formar un juguete infantil de más o menos valor intrínseco.

25. En los dibujos que a título de ejemplo se adjuntan a esta memoria, puede verse un estuche suelto, abierto, figura I, y cerrado, figura II. En la figura III se representa un completo de estuches cerrados, formando un rompecabezas completo. En las restantes figuras, se representan otras soluciones del mismo estuche.

30. A los efectos legales del Modelo que se solicita, serán variables todos cuantos detalles no afecten, alteren, cambien o modifiquen la esencia del estuche descrito.

35. N O T A.
Se reivindica como objeto de este registro por Modelo de utilidad:



40. 1.- Un estuche para raciones de chocolate en escamas, caracterizado por el hecho de estar formado por una caja cúbica o prismática, de capacidad precisa para contener una ración individual de chocolate en escamas; con su tapa, y con una, varias o todas sus facetas exteriores cubiertas con una fracción de un cromo o litografía distinto para cada faceta; formando una serie

45.

completa el número de estuches individuales que completen un cromó o litografía determinados o también una colección de cromos distintos igual al número de facetas de cada estuche que presenten pegados o grabados fracciones de los dibujos o cromos principales.

Sean cuales fueren las circunstancias que concurren con la esencialidad del Modelo de utilidad definido en la anterior reivindicación, cual objeto es:

2.- "UN ESTUCHE PARA RACIONES DE CHOCOLATE EN ESCAMAS".

Consta la presente memoria de tres hojas foliadas, mecanografiadas por una sola cara y del dibujo unido a la misma.

Barcelona tres de enero de mil novecientos cuarenta y nueve.

P. A. de D. José Escudé Utset,

L. DURÁN
P. P.
[Handwritten signature]



Fig. I

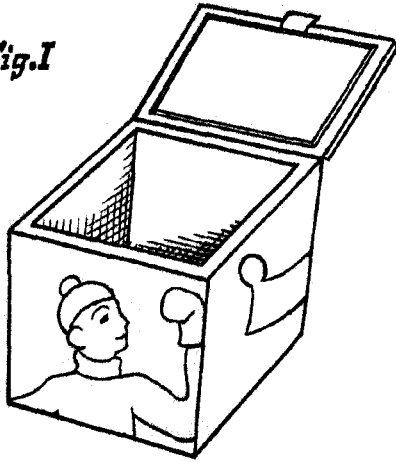


Fig. II

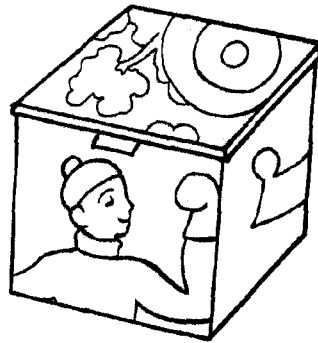


Fig. III

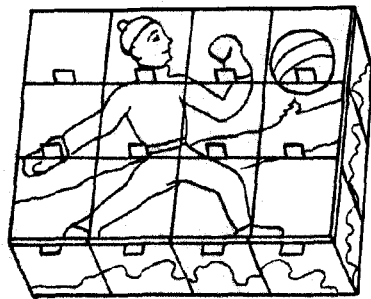


Fig. IV

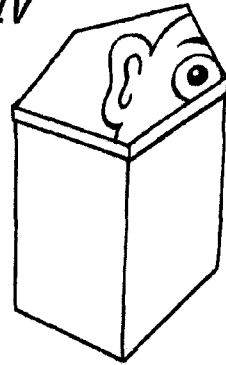


Fig. V

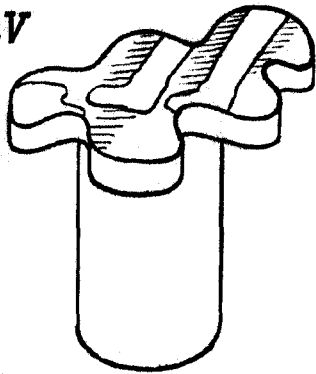


Fig. VI

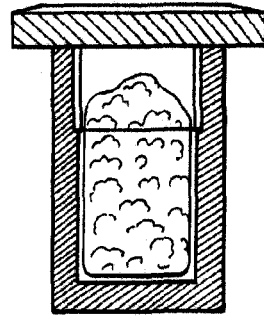
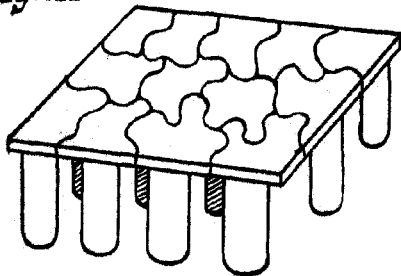


Fig. VII



Barcelona 3 enero 1949.

L. DURÁN
P. P.

Escala variable