

M E M O R I A D E S C R I P T I V A

de un MODELO DE UTILIDAD por 20 años,

a nombre de:

TALLERES DE ESCORIAZA, S.A., residentes
en España, por "UNA FALLEBA PERFECCIONADA".

=====

El objeto del presente Modelo de Utilidad se relaciona con una falleba vulgarmente llamada pasador, que se distingue de las hasta hoy conocidas por su construcción sumamente sencilla hermanada con un funcionamiento absolutamente seguro
5 sin posibilidad de atrancamiento, pudiendo ser recambiada cualquiera de las piezas constitutivas en caso de deterioro por cualquier causa que fuese.

A continuación se pasa a describir el objeto del modelo de utilidad a cuyo objeto se acompaña un dibujo en el cual

10 la figura 1 representa una vista interior de la caja de la falleba con el mecanismo de manobra,

La figura 2 el pestillo corredizo, y

La figura 3 una vista exterior del conjunto de la falleba lista para ser montada en el lugar de su aplicación.

15 El pasador o falleba se compone de una caja cuadrangular a que tiene sus cuatro rebordes rectangularmente deblados hacia dentro. En dos de estos rebordes opuestos hay practicado un recorte angular b cuya anchura corresponde a la del pestillo c. En el fondo de la caja existe una cavidad circular
20 en la cual va alojado giratoriamente un disco d que por una parte está en comunicación, por medio de un eje, con el pomo

de maniebra e dispuesto en la parte exterior de la falleba y, per otra parte, lleva un perno f que penetra en un recorte en forma de cufia g practicado en el centro del pestillo o, de
 25 suerte que al accionar el peme e desde la parte exterior, será puste en rotación el disco d con su perno f que, como es consiguiente desplazará al pestillo en uno u otro sentido. Los dos otros rebordes opuestos de la caja a llevan un saliente h encajando ambos en hendiduras apropiadas i existentes en la
 30 placa de sujeción l de la falleba, accionada para ser fijada en la puerta de la manera consuecida, mientras en el marco de la misma se dispone, como de costumbre, la pieza de enganche del pestillo.

:--:--:--:--:--:--:--:--: N O T A :--:--:--:--:--:--:--:--:--:--:

Se reivindica como nuevo y de propia invención:

35 1.- Una falleba perfeccionada compuesta de una caja cuadrangular (a) con rebordes doblados hacia dentro, llevando dos de estos un recorte (b) de anchura tal que pueda ser encajado en ambos un pestillo (c).

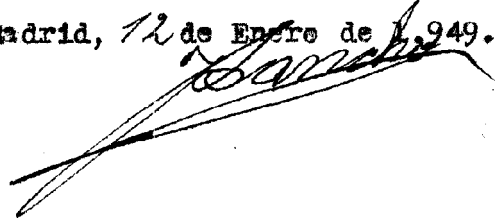
2.- Una falleba perfeccionada según la reivindicación
 40 1, cuya caja presenta en el fondo una cavidad circular para alejar giratoriamente un disco (c) dotado de un perno (f) que penetra en un recorte en forma de cufia (g) practicado en el centro del pestillo (c) pudiendo este efectuar movimientos de vaivén provocados por la maniebra del peme exterior (e).

45 3.- Una falleba perfeccionada según las reivindicaciones anteriores, cuyos otros rebordes opuestos de la caja (a) llevan un saliente (h) los cuales encajan en hendiduras apropiadas (i) existentes en la placa de soporte (l) de la falleba quedando con ello establecido el montaje definitivo
 50 de la misma, lista para ser fijada en el lugar de su aplicación.

Todo según queda descrito en la presente Memoria, ca-

racterizado en la anterior Meta y representado en el adjunto dibujo.

Madrid, 12 de Enero de 1949.

A handwritten signature in dark ink, appearing to be 'L. Sánchez', written over the typed date. The signature is fluid and somewhat stylized, with a long horizontal stroke at the end.

18956

18956



FIG. 1

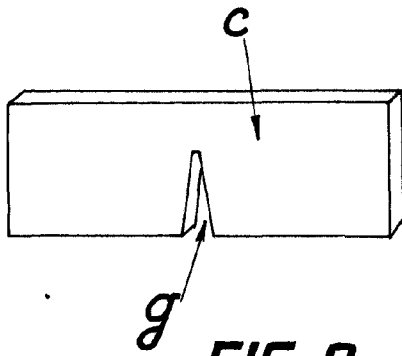
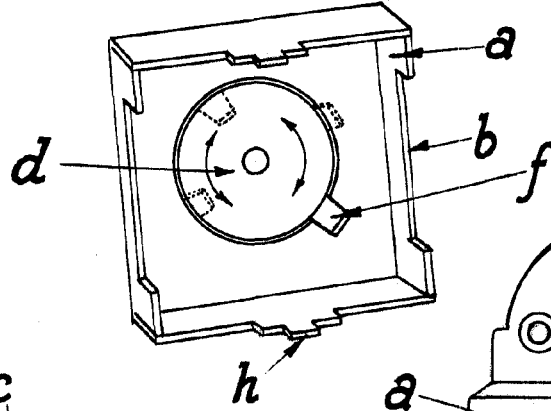


FIG. 2

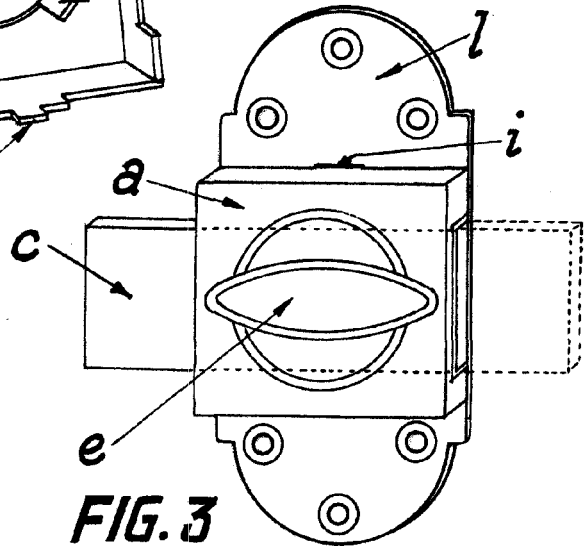


FIG. 3

Madrid 12 enero 1949

ESCALA VARIABLE